

SVĚTOVĚ NEJLEPŠÍ
KOMPAKTNÍ
MINI JEŘÁBY



UNIC
CRANES EUROPE

URW-094 URW-095 URW-245 ECO-UNIC URW-295
URW-376 URW-506 URW-547 URW-706 URW-1006




UNIC pavoučí mini jeřáby jsou nejkompaktnější mini jeřáby na světě. Nápaditý design, přesná výroba a pokročilé technologie vytvářejí stroje s neuvěřitelnou nosností, dosahem a malým prostorem pro zaparkování. Nejmenší z jeřábů jsou tak úzké, že projdou běžnými dveřními zárubněmi a jsou tak neocenitelnými pomocníky při zvedání ať už uvnitř budov a v omezeném prostoru, tak při zasklívání, pomocných pracích na stavbách, při údržbě v potravinářských, petrochemických a dalších závodech, a mnoha jiných problematických zvedáních. **Pavoučí mini jeřáby UNIC jsou vaším nejlepším řešením pro místa s omezeným přístupem a stísněné prostory.**

URW-094



Nosnost jeřábu	0,995t x 1,5m
Maximální výška zdvihu	5,6m
Maximální pracovní rádius	5,17m
Hmotnost	1000kg

URW-095




Nosnost jeřábu	0,995t x 3,5m
Maximální výška zdvihu	8,8m
Maximální pracovní rádius	8,41m
Hmotnost	1850kg

URW-245




Nosnost jeřábu	2,4t x 1,5m
Maximální výška zdvihu	6,3m
Maximální pracovní rádius	5,85m
Hmotnost	1500kg

ECO-UNIC




Nosnost jeřábu (095)	0,995t x 3,5m
Nosnost jeřábu (295)	2,9t x 1,4m
Maximální výška zdvihu	8,9m
Maximální pracovní rádius	8,41m
Hmotnost	2425kg

URW-295



Nosnost jeřábu	2,9t x 1,4m
Maximální výška zdvihu	8,8m
Maximální pracovní rádius	8,41m
Hmotnost	1850kg

URW-376



Nosnost jeřábu	2,9t x 2,5m
Maximální výška zdvihu	14,9m
Maximální pracovní rádius	14,45m
Hmotnost	3850kg

URW-506




Nosnost jeřábu	3,0t x 3,4m
Maximální výška zdvihu	16m
Maximální pracovní rádius	15,52m
Hmotnost	4840kg

URW-547



Nosnost jeřábu	4,0t x 2,5m
Maximální výška zdvihu	18,2m
Maximální pracovní rádius	17,83m
Hmotnost	5010kg

URW-706



Nosnost jeřábu	6,0t x 3,0m
Maximální výška zdvihu	19,5m
Maximální pracovní rádius	18,6m
Hmotnost	7920kg

URW-1006



Nosnost jeřábu	10,0t x 3,0m
Maximální výška zdvihu	22,8m
Maximální pracovní rádius	21,9m
Hmotnost	14000kg

Situace a místa pro využití mini jeřábů: Přesun skel a instalace skel • Opravy a výměny agregátů • Stísněné prostory • Usazování ocelových konstrukcí • V mezipatrech, ve sklepech a na střechách • Údržba v petrochemických závodech • Usazování pomníků a exponátů • Zahradní architektura • Zvedání v docích • Na lodích a pontonech • V tunelech • Práce v obchodních centrech • Restauriční práce, údržba památek • Údržba vodních toků • Údržba na železničních tratích • V letecké výrobě • Zvedání a usazování tepelně izolačních panelů

URW-094 (0,995t x 1,5m)

- Celková šířka 0,595m
- Maximální pracovní rádius 5,17m
- Benzínový motor, volitelná kombinace s LPG
- Patky nastavitelné do více poloh
- Inteligentní hlasový varovný systém
- Dálkové rádiové ovládání ve standardní výbavě
- Inteligentní ovladač škrťací klapky ekonomický i ekologický

Nosnost 0,995t x 1,5m

Maximální délka ramene 5,49m

Maximální výška zdvihu 5,6m

Váha 1000kg



URW-094 je nejmenší a nejlehčí mini jeřáb na světě. S šířkou pouze 595mm a váhou 1000kg je ideální pro manipulaci v nejtěsnějších pracovních prostorech, kam se dostane běžnými dveřními zárubněmi. Po zaparkování dokáže zvednout téměř jednu tunu a se svým 5,49m dlouhým ramenem zvednout hák až do výšky 5,6m nad zem.

DALŠÍ VLASTNOSTI



Dálkové rádiové ovládání



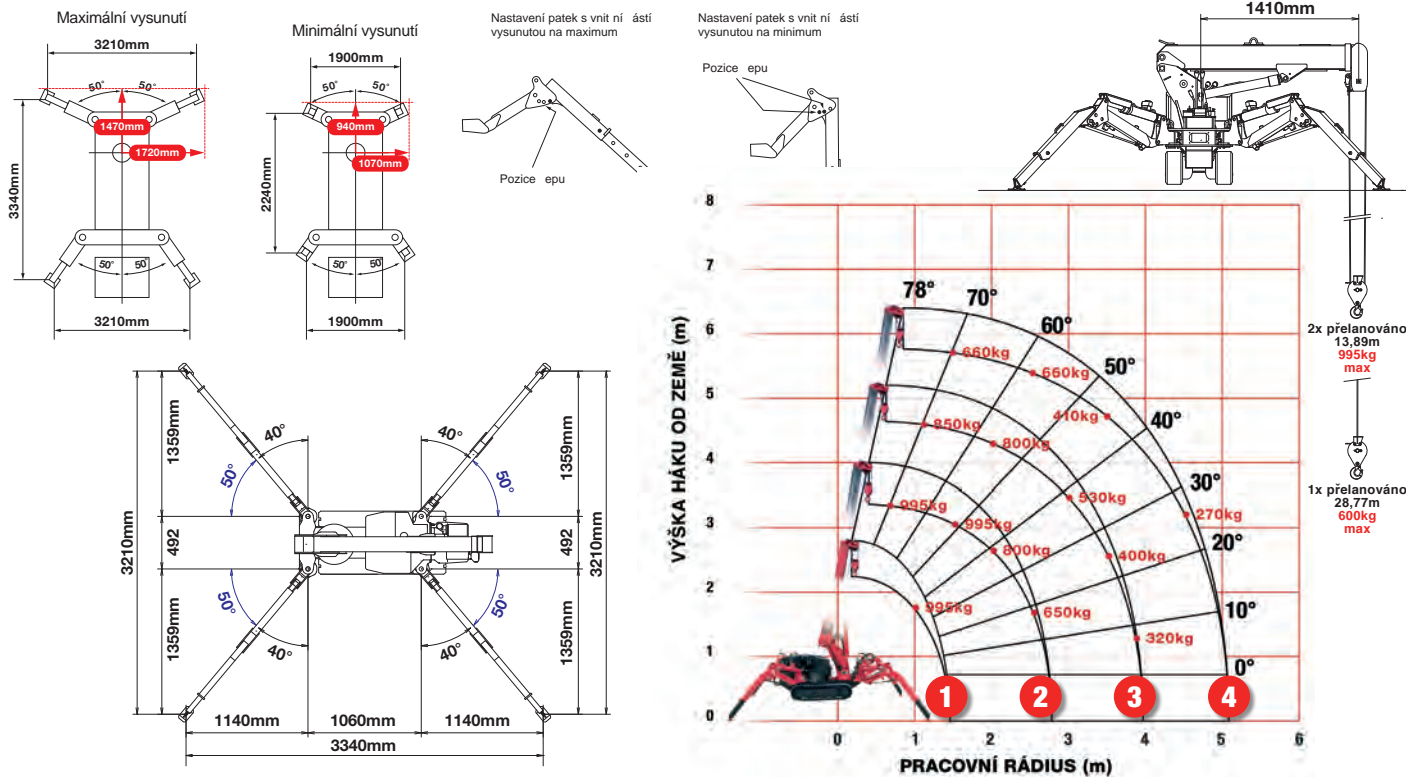
SPECIFIKACE JEŘÁBU

Nosnost jeřábu	nosnost:	0,995t x 1,5m
Max. pracovní rádius	max:	5,17m
Max. výška zdvihu	přibližně:	5,6m
Délka lana (přelanování)	max:	13,89m (2x), 28,77m (1x)
Rozměry	složený:	1870mm (d) x 595mm (š) x 1290mm (v)
Hmotnost	bez zatížení:	1000kg
Zatížení na patky	Vzhledem k velkému množství proměnných Vám tyto hodnoty sdělíme na požádání	
Rychlost háku	přibližně:	8,5m/min (se 3 vrstvami a 2nás. přelanováním)
Teleskopický systém	délka ramene: rychlost vysunutí: typ ramene:	1,73 - 5,49m 3,76m/17 sekund 4-dílné hydraulicky teleskopické rameno, čtyřúhelníkový profil
Úhel ramene/rychlost	přibližně:	0 - 78° / 6,5 sekundy
Úhel otáčení/rychlost	přibližně:	360° (kontinuálně) 1,5 ot/min
Systém pojezdu	pohon: rychlost pojezdu: stoupavost: délka stopy pásu: tlak stopy pásu: šířka pásu:	hydrostatický, plynule vpřed i vzad 0 - 2,2km/h ± 20° (vertikálně) 10° (traverzem) 900mm 36,3kPa (0,37kg/cm²) 150mm
Motor	výrobce: palivo: maximální výkon: způsob startování: objem nádrže:	Mitsubishi benzín (možnost kombinace s LPG) 5,5kW (7,5PS) / 1800ot/min standardně elektrický i manuálně 6 litrů
Standardní vybavení	Dálkové rádiové ovládání, signalizace převnutí háku, inteligentní hlasový varovný systém, ovládání více funkcí najednou dálkovým ovládáním, inteligentní ovladač škrťací klapky, automatické ukládání háku	
Volitelné vybavení	jednoduchý hák, kombinovaný pohon na LPG, šedé pásy šetrné k povrchu	

PAVOUČÍ MINI JEŘÁB

UNIC
CRANES EUROPE

JMENOVITÉ ZATÍŽENÍ A POLOHY PATEK



PRVNÍ ČÁST RAMENE VYSUNUTA 1,73M DÉLKA RAMENE

Pracovní rádius	m	až do 1,0	1,1	1,2	1,3	1,41
Patky	Max-vysunuté	kg 995	995	995	995	995
	Min-vysunuté	kg 800	800	750	700	650

DRUHÁ ČÁST RAMENE VYSUNUTA 1,73 - 3,01M DÉLKA RAMENE

Pracovní rádius	m	až do 1,0	1,1	1,3	1,5	2,0	2,5	2,69
Patky	Max-vysunuté	kg 995	995	995	995	800	650	580
	Min-vysunuté	kg 800	800	700	600	410	285	230

TŘETÍ ČÁST RAMENE VYSUNUTA 3,01 - 4,25M DÉLKA RAMENE

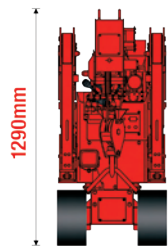
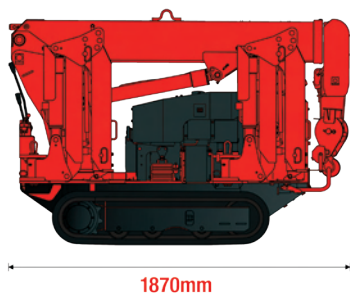
Pracovní rádius	m	až do 1,0	1,8	2,0	2,5	2,8	3,0	3,5	3,93
Patky	Max-vysunuté	kg 850	850	800	650	580	530	400	320
	Min-vysunuté	kg 500	500	410	285	215	190	145	115

ČTVRTÁ ČÁST RAMENE VYSUNUTA 4,25 - 5,49M DÉLKA RAMENE

Pracovní rádius	m	až do 1,0	2,5	2,8	3,0	3,5	4,0	4,5	5,1	5,17
Patky	Max-vysunuté	kg 660	660	580	530	410	330	270	210	200
	Min-vysunuté	kg 360	320	220	190	145	105	80	65	65

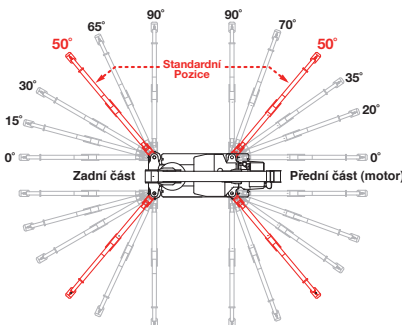


ROZMĚRY



Šířka pásu 150mm

POZICE PATEK

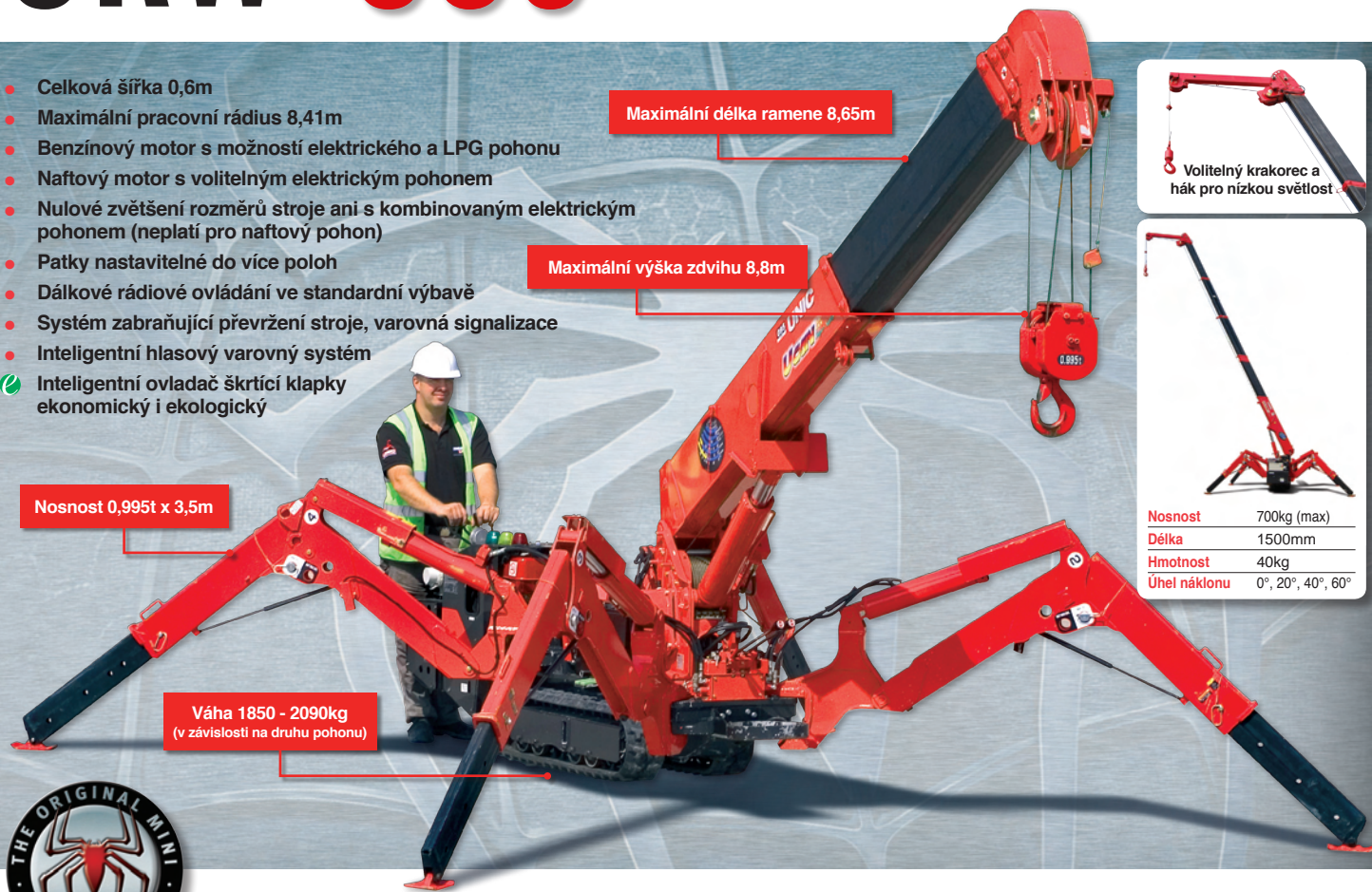


VOLITELNÝ LPG



URW-095 (0,995t x 3,5m)

- Celková šířka 0,6m
- Maximální pracovní rádius 8,41m
- Benzínový motor s možností elektrického a LPG pohonu
- Naftový motor s volitelným elektrickým pohonem
- Nulové zvětšení rozměrů stroje ani s kombinovaným elektrickým pohonem (neplatí pro naftový pohon)
- Patky nastavitelné do více poloh
- Dálkové rádiové ovládání ve standardní výbavě
- Systém zabraňující převržení stroje, varovná signalizace
- Inteligentní hlasový varovný systém
- Inteligentní ovladač škrtky klapky ekonomický i ekologický



Nosnost	700kg (max)
Délka	1500mm
Hmotnost	40kg
Úhel náklonu	0°, 20°, 40°, 60°



Pouze 0,6m široký URW-095 je navržen speciálně pro práce a pohyb v interiérech, a je jedničkou ve své třídě ve zvedání těžkých břemen. UNIC

095 má bezkonkurenční délku ramene a každá jeho patka může být zajištěna v jiném úhlu pro ideální umístění v těsném pracovním prostoru. Patentovaný systém UNIC zabraňující převržení stroje zvyšuje bezpečnost práce s mini jeřábem.

SPECIFIKACE JEŘÁBU

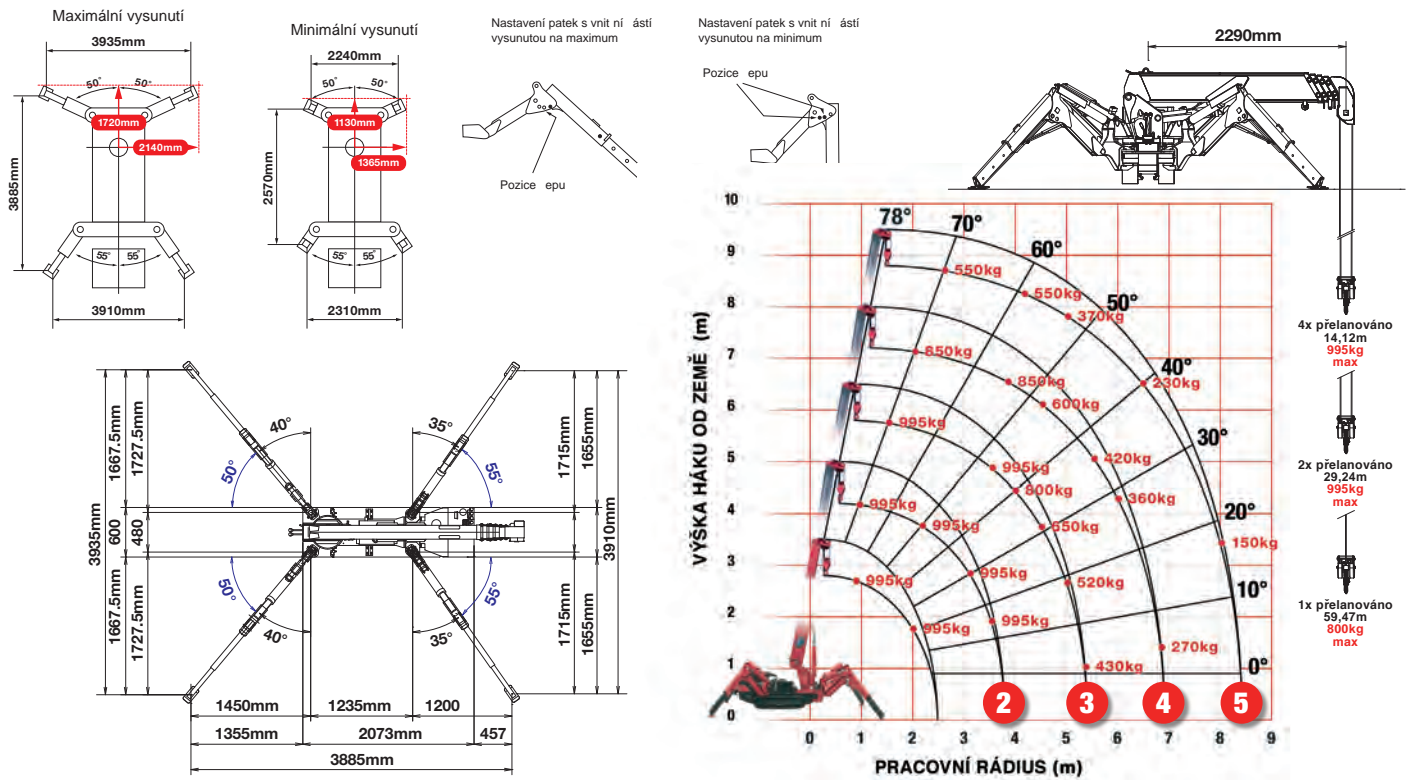
Nosnost jeřábu	nosnost:	0,995t x 3,5m
Max. pracovní rádius	max:	8,41m
Max. výška zdvihu	přibližně:	8,8m (9,8m s krakorcem, 10,47m s pevným hákem)
Délka lana (přelanování)	max:	14,12m (4x), 29,24m (2x), 59,47m (1x)
Rozměry	složený:	2690mm (2905mm naftový a elektrický pohon) (d) x 600mm (š) x 1375mm (v)
Hmotnost	bez zatížení:	1850kg (1950kg s el. pohonem, 1920kg s naftovým pohonem, 2090kg naftovým a el. pohonem)
Zatížení na patky		Vzhledem k velkému množství proměnných Vám tyto hodnoty sdělíme na požádání
Rychlost háku	přibližně:	10m/min (se 4 vrstvami a 4nás.přelanováním)
Teleskopický systém	délka ramene: rychlost vysunutí: typ ramene:	2,53 – 8,65m 6,12m / 20 sekund 5-dílné hydraulicky teleskopické rameno, šestihlanný profil
Úhel ramene/rychlost	přibližně:	0 - 78° / 11 sekund
Úhel otáčení/rychlost	přibližně:	360° (kontinuálně) 1,5 ot/min
Systém pojezdu	pohon: rychlost pojezdu: stoupavost: délka stopy pásu: tlak stopy pásu: šířka pásu:	hydrostatický, plynule vpřed i vzad 0 - 2,3km/h ± 20° (vertikálně) 10° (traverzem) 1050mm 48kPa (0,49kg/cm²) 180mm
Motor	výrobce: palivo: maximální výkon: způsob startování: objem nádrže:	Mitsubishi (naftový motor Kubota) benzín s možností pohonu na LPG a elektřinu, nafta s el. pohonem 9,6kW (13PS) / 2000ot/min standardně elektrický i manuálně 6 litrů, 9 litrů naftový pohon
Elektrický pohon	výkon napájení	3,7kW 400V AC 50/60Hz
Standardní vybavení		Dálkové rádiové ovládání, signalizace převnutí háku, inteligentní hlasový varovný systém, ovládání více funkcí najednou dálkovým ovládáním, inteligentní ovladač škrtky klapky, automatické ukládání háku, ukazatel zatížení, systém zabraňující převržení stroje se světelnou a zvukovou signalizací
Volitelné vybavení		Jednoduchý hák, hák na 2nás. přelanování, kombinovaný pohon na LPG, elektrický pohon (400V), naftový motor, šedé pásy šetrné k povrchu, hák pro nízkou světlost 300kg, hák pro nízkou světlost 700kg, krakorec 700kg s jednoduchým přelanováním

DALŠÍ VLASTNOSTI



PAVOUČÍ MINI JEŘÁB

JMENOVITÉ ZATÍŽENÍ A POLOHY PATEK



DRUHÁ ČÁST RAMENE VYSUNUTA 2,53 - 4,075M DÉLKA RAMENE

Pracovní rádius	m	až do	1,0	1,4	1,5	1,8	2,0	2,5	3,0	3,5	3,835
Patky	Max-vysunuté	kg	995	995	995	995	995	995	995	995	900
	Min-vysunuté	kg	995	995	995	995	995	650	490	350	250

TŘETÍ ČÁST RAMENE VYSUNUTA 4,075 - 5,61M DÉLKA RAMENE

Pracovní rádius	m	až do	2,2	2,5	2,9	3,0	3,5	4,0	4,5	5,0	5,37
Patky	Max-vysunuté	kg	995	995	995	995	995	800	650	520	430
	Min-vysunuté	kg	800	650	530	500	380	280	220	160	120

ČTVRTÁ ČÁST RAMENE VYSUNUTA 5,61 - 7,13M DÉLKA RAMENE

Pracovní rádius	m	až do	3,3	3,8	4,0	4,5	5,0	5,5	6,0	6,5	6,89
Patky	Max-vysunuté	kg	850	850	750	600	500	420	360	320	270
	Min-vysunuté	kg	420	340	300	250	190	140	100	80	60

PÁTÁ ČÁST RAMENE VYSUNUTA 7,13 - 8,65M DÉLKA RAMENE

Pracovní rádius	m	až do	3,8	4,1	4,5	5,0	5,5	6,0	6,5	7,0	8,0	8,41
Patky	Max-vysunuté	kg	550	550	450	370	310	270	230	200	150	130
	Min-vysunuté	kg	350	290	250	200	160	130	100	70	40	30

HÁK PRO NÍZKOU SVĚTLOST – 300KG

Skladovací pozice

Pracovní pozice

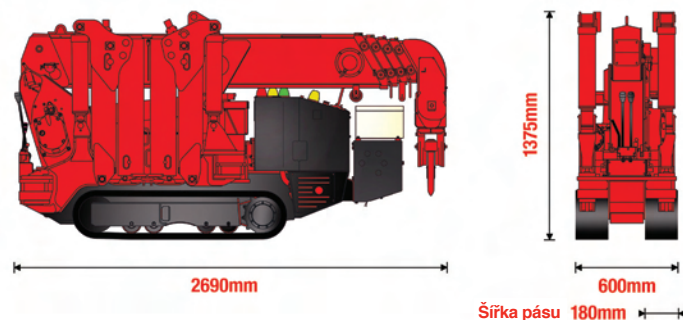
Nosnost 300kg (max)

Délka 500mm

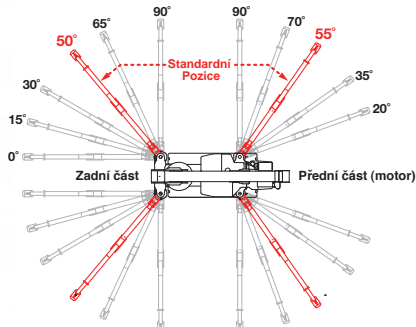
Váha 15kg

Úhly náklonu 0°, 20°, 40°, 60°

ROZMĚRY



POZICE PATEK

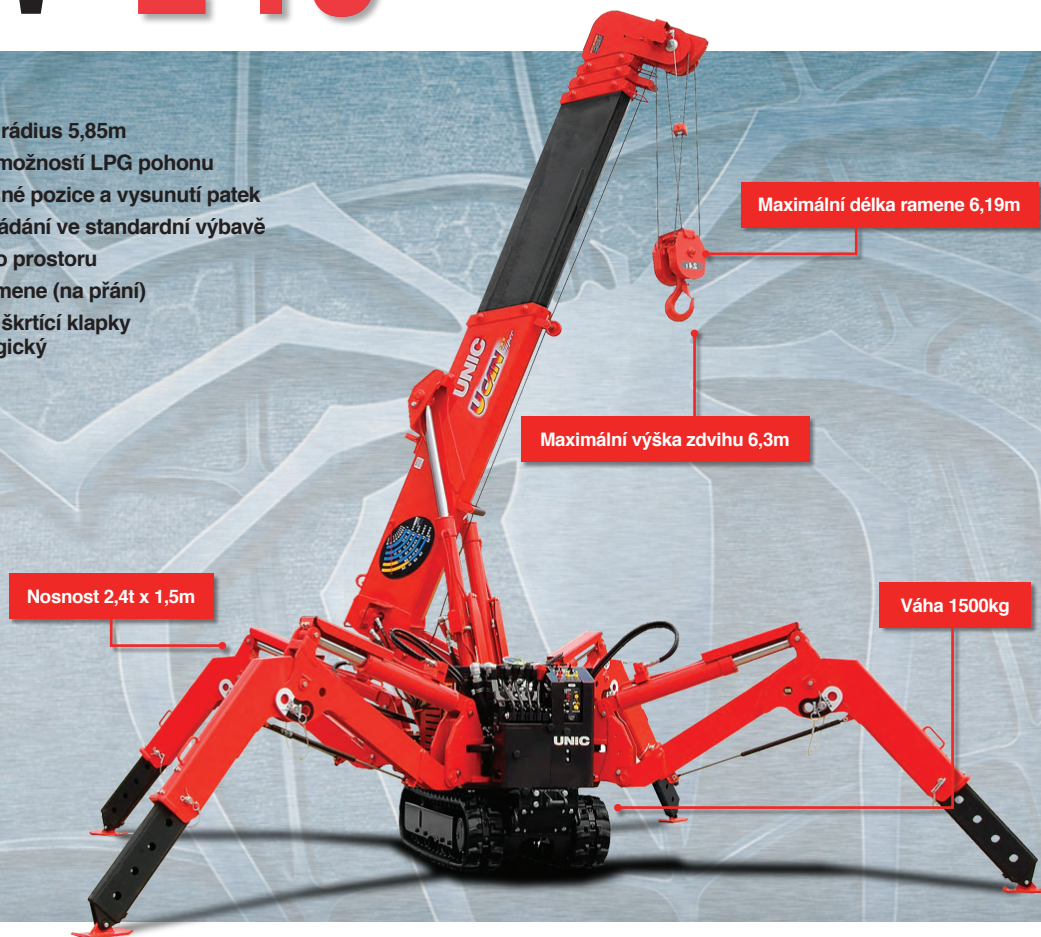


VOLITELNÝ LPG



URW-245 (2,4t x 1,5m)

- Celková šířka 0,6m
- Maximální pracovní rádius 5,85m
- Benzínový motor s možností LPG pohonu
- Obsluhou nastavitelné pozice a vysunutí patek
- Dálkové rádiové ovládání ve standardní výbavě
- Omezení pracovního prostoru
- Omezení otáčení ramene (na přání)
- Inteligentní ovladač škrtků klapky ekonomický i ekologický



Model URW-245 disponuje zdvihem, jenž nemá ve své třídě a při rozměrech a váze stroje konkurenci. S nosností 2,4 tuny je ideálním strojem pro manipulaci v patrech a snadno se vejde do nákladních výtahů bez nutnosti rozložení. Stroj je vybaven nejnovějšími bezpečnostními prvky včetně počítačem řízeného indikátoru bezpečného zatížení.

DALŠÍ VLASTNOSTI



Dálkové rádiové ovládání



Plnohodnotný indikátor bezpečného zatížení

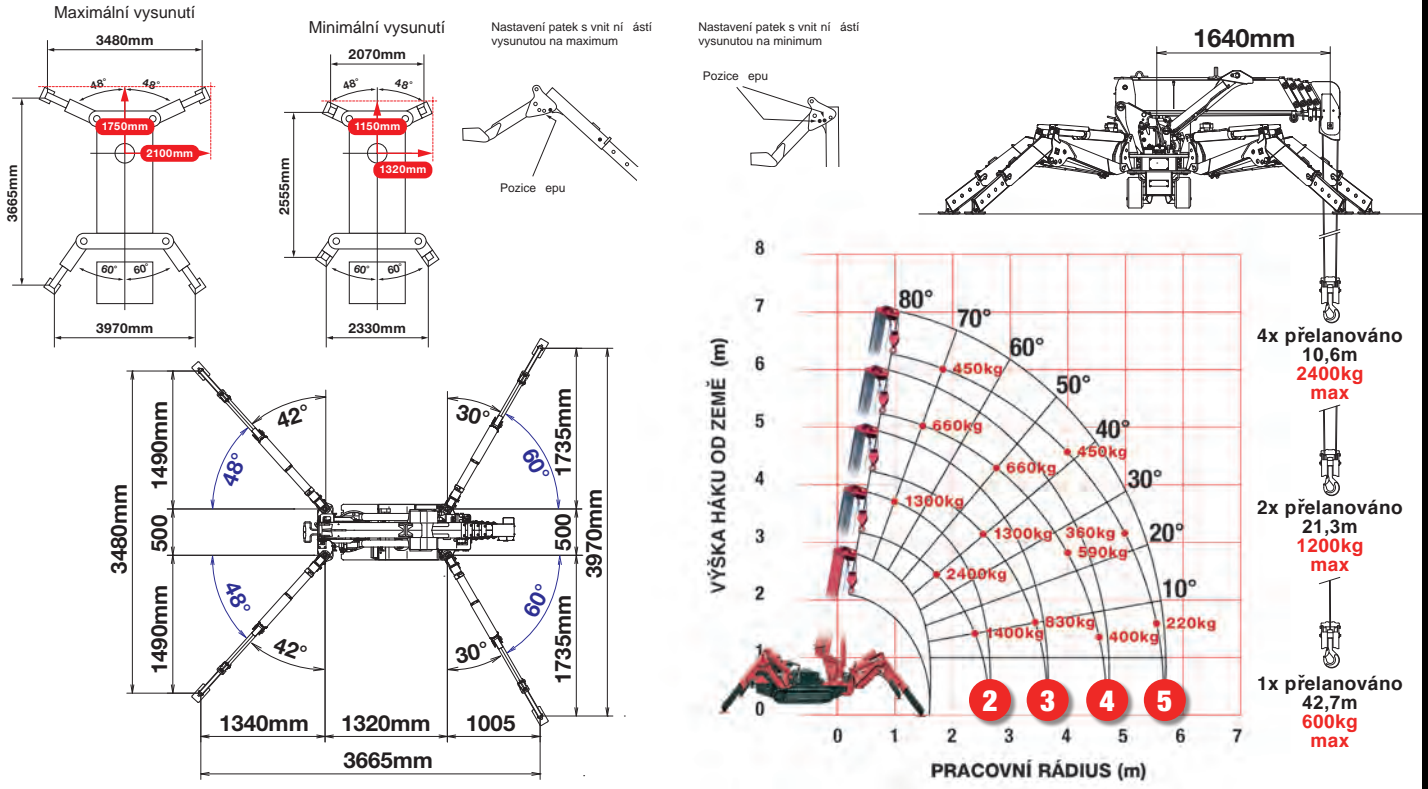
SPECIFIKACE JEŘÁBU

Nosnost jeřábu	nosnost:	2,4t x 1,5m
Max. pracovní rádius	max:	5,85m
Max. výška zdvihu	přibližně:	6,3m
Délka lana (přelanování)	max:	10,6m (4x), 21,3m (2x), 42,7m (1x)
Rozměry	složený:	2150mm (d) x 600mm (630mm se 180mm pásy) (š) x 1320mm (v)
Hmotnost	bez zatížení:	1500kg
Zatížení na patky	Vzhledem k velkému množství proměnných Vám tyto hodnoty sdělíme na požádání	
Rychlost háku	přibližně:	13m/min (se 3 vrstvami a 4nás.přelanováním)
Teleskopický systém	délka ramene:	1,98 – 6,19m
	rychlost vysunutí:	4,21m / 14 sekund
	typ ramene:	5-dílné hydraulicky teleskopické rameno, šestihranný profil
Úhel ramene/rychlost	přibližně:	0 - 80° / 10 sekund
Úhel otáčení/rychlost	přibližně:	360° (kontinuálně) 2,0 ot/min
Systém pojezdu	pohon:	hydrostatický, plynule vpřed i vzad
	rychlost pojezdu:	0 - 2,1km/h (nízká), 0 - 3,8km/h (vysoká)
	stoupavost:	± 20° (vertikálně) 10° (traverzem)
	délka stopy pásu:	1050mm
	tlak stopy pásu:	47kPa (0,48kg/cm²) (se 150mm pásy) 39kPa (0,40kg/cm²) (se 180mm pásy)
	šířka pásu:	150mm, 180mm
Motor	výrobce:	Mitsubishi
	palivo:	benzín (možnost kombinace s LPG)
	maximální výkon:	6,6kW (9PS) / 1800ot/min
	způsob startování:	standardně elektrický i manuálně
	objem nádrže:	6 litrů
Standardní vybavení	počítačem řízený indikátor bezpečného zatížení, dálkové rádiové ovládání, signalizace převínutí háku, inteligentní hlasový varovný systém, ovládání více funkcí najednou dálkovým ovládáním, inteligentní ovladač škrtků klapky, automatické ukládání háku, zařízení snímající přetížení, světelná signalizace přetížení	
Volitelné vybavení	jednoduchý hák, hák na 2nás. přelanování, kombinovaný pohon na LPG, šedé pásy šetrné k povrchu, 180mm pásy, hák pro nízkou světlost	

PAVOUČÍ MINI JEŘÁB

UNIC
CRANES EUROPE

JMENOVITÉ ZATÍŽENÍ A POLOHY PATEK



DRUHÁ ČÁST RAMENE VYSUNUTA 1,98 - 3,05M DÉLKA RAMENE

Pracovní rádius	m	až do 1,3	1,5	1,8	2,0	2,5	2,71	
Patky	Max-vysunuté	kg	2,400	2,400	1,960	1,760	1,400	1,350
	Min-vysunuté	kg	1,150	1,150	700	550	330	310

TŘETÍ ČÁST RAMENE VYSUNUTA 3,05 - 4,11M DÉLKA RAMENE

Pracovní rádius	m	až do 1,5	2,0	2,6	3,0	3,5	3,77	
Patky	Max-vysunuté	kg	1,300	1,300	1,300	1,060	830	710
	Min-vysunuté	kg	350	350	350	230	170	150

ČTVRTÁ ČÁST RAMENE VYSUNUTA 4,11 - 5,15M DÉLKA RAMENE

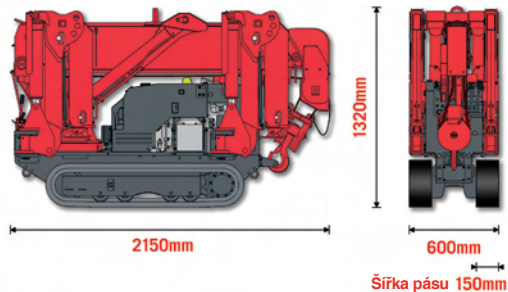
Pracovní rádius	m	až do 2,5	3,0	3,7	4,0	4,5	4,81	
Patky	Max-vysunuté	kg	660	660	660	590	420	400
	Min-vysunuté	kg	170	170	170	150	100	80

PÁTÁ ČÁST RAMENE VYSUNUTA 5,15 - 6,19M DÉLKA RAMENE

Pracovní rádius	m	až do 3,5	4,0	4,5	5,0	5,5	5,85	
Patky	Max-vysunuté	kg	450	450	400	360	250	220
	Min-vysunuté	kg	150	150	100	80	60	50



ROZMĚRY



VOLITELNÝ LPG



ECO-UNIC

(0,995t x 3,5m)
(2,9t x 1,4m)

- Celková šířka 0,75m
- Maximální pracovní rádius 8,41m
- Patky nastavitelné do více poloh (Eco-095)
- Nastavitelná pozice patek
- Inteligentní hlasový varovný systém
- Systém zabráňující převržení stroje, varovná signalizace
- Dálkové rádiové ovládání ve standardní výbavě
- Omezení pracovního prostoru (Eco-295)
- Omezení otáčení ramene (Eco-295)

Nosnost 0,995t x 3,5m (095)
Nosnost 2,9t x 1,4m (295)

Max délka ramene 8,65m

Max výška zdvihu 8,9m

Hmotnost 2425kg

Indikátor baterie



Volitelný krakorec a hák pro nízkou světlost



Nosnost	700kg (max)
Délka	1500mm
Hmotnost	40kg
Úhel náklonu	0°, 20°, 40°, 60°

Nejnovější v řadě minijeřábů UNIC - Eco-095 a Eco-295. Stroje určené pro manipulace v místech vyžadující nulové emise.



Protože nezatěžují okolí zplodinami, jsou ideální pro servis výrobních linek i za provozu, pro práce v muzeích a památkově chráněných budovách, obchodních centrech, letištích a jiných „čistých“ prostředích. 48V dobíjecí baterie dodává strojům výkon umožňující několikahodinové zvedání břemen. Grafy zatížení Eco strojů odpovídají standardním strojům UNIC 095/295. Kola ze světlé gumy jsou šetrná k povrchům a nezanechávají stopy ani na hladkých a lesklých podlahách.

DALŠÍ VLASTNOSTI



Dálkové rádiové ovládání



Plnohodnotný indikátor bezpečného zatížení (pouze Eco-295)

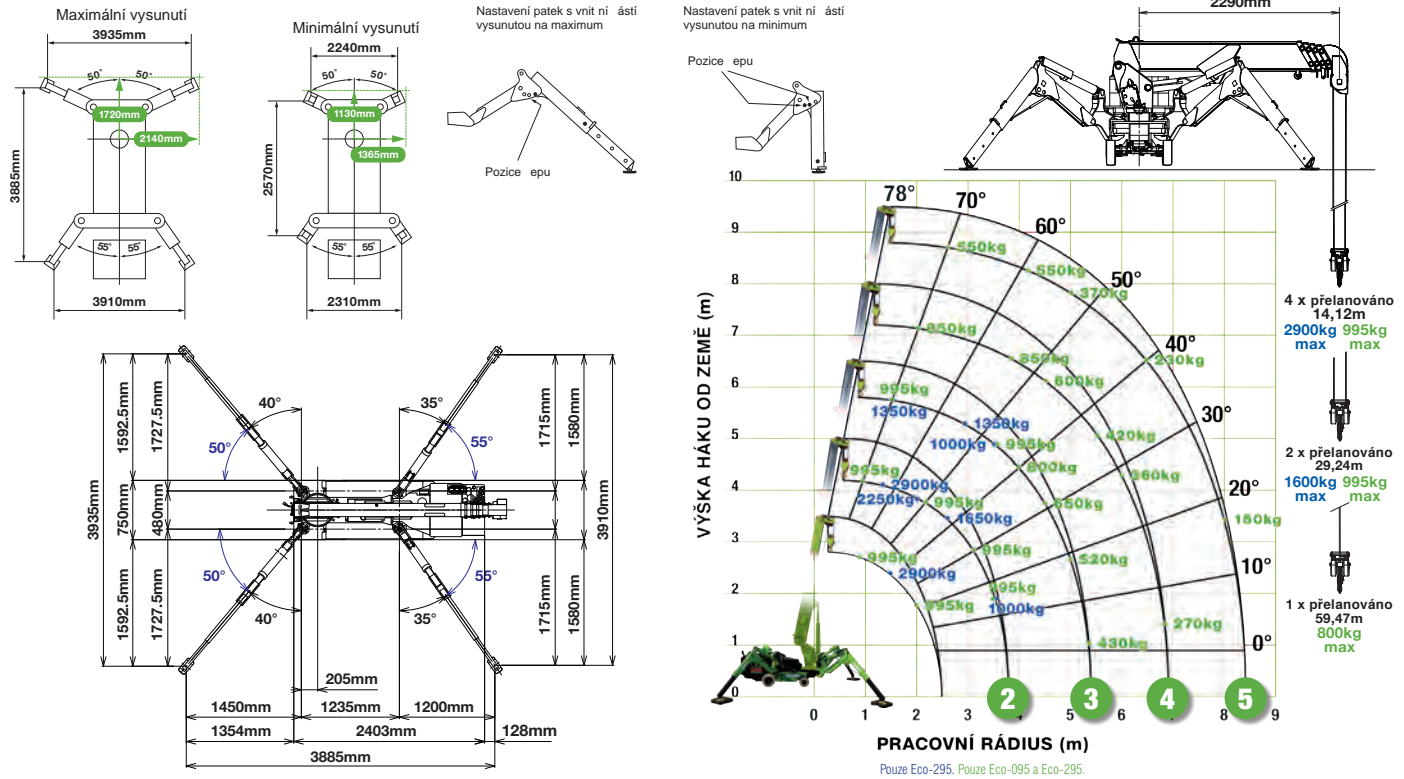
SPECIFIKACE JEŘÁBU

Nosnost jeřábu	Eco-095: 0,995t x 3,5m Eco-295: 2,9t x 1,4m
Max. pracovní rádius	max: 8,41m
Max. výška zdvihu	max: 8,9m
Délka lana (přelánování)	max: 14,12m (4x), 29,24m (2x), 59,47m (1x)
Rozměry	složený: 2730mm (d) x 750mm (š) x 1560mm (v)
Hmotnost	bez zatížení: 2425kg (2490kg s hákem pro nízkou světlost)
Zatížení na patky	Vzhledem k velkému množství proměnných Vám tyto hodnoty sdělíme na požádání
Rychlost háku	přibližně: 4,7m/min (se 4 vrstvami a 4 nás. přelánováním)
Teleskopický systém	délka ramene: 2,53 - 8,65m rychlost vysunutí: 6,12m/40 sekund typ ramene: 5-dílné hydraulicky teleskopické rameno, šesthranný profil
Úhel ramene/rychlost	přibližně: 0 - 78°/21 sekund
Úhel otáčení/rychlost	přibližně: 360° (kontinuálně) 1,5 rpm
Systém pojezdu	pohon: hydrostatický, plynule vpřed i vzad rychlost pojezdu: 1,5-1,8km/h úhel natočení: 50° doleva a 50° doprava vnější 1990mm x vnitřní 510mm poloměr otáčení: ± 20° (vertikálně) 10° (travezrem)
Velikost pneumatik	přední: 4,00-8 (kola R1M 3,00 D-8) zadní: 3,50-5 (kola R1M 3,00 SP-5)
Elektrický pohon	výkon: 3,1kW (AC motor) napájení: 48v DC dobíjecí baterie
Napájení	nabíječka: 200/240v jednofázová (15A)
Volitelné vybavení	Jednoduchý hák, hák na 2 nás. přelánování, hák pro nízkou světlost 300kg, hák pro nízkou světlost 700kg, krakorec 700kg

PAVOUČÍ MINI JEŘÁB



JMENOVITÉ ZATÍŽENÍ A POLOHY PATEK



DRUHÁ ČÁST RAMENE VYSUNUTA 2.53 - 4.075M DÉLKA RAMENE

Pracovní rádius	m	až do 1,0	1,4	1,5	1,8	2,0	2,5	3,0	3,5	3,835	
Patky	Max-vysunutě	kg	995 (2,900)	995 (2,900)	995 (2,650)	995 (2,250)	995 (2,050)	995 (1,650)	995 (1,300)	995 (1,000)	900
	Min-extended	kg	995 (2,000)	995 (2,000)	995 (2,000)	995 (1,450)	995 (1,100)	650	490	350	250

* Pouze Eco-295. Pouze Eco-095 a Eco-295.

TŘETÍ ČÁST RAMENE VYSUNUTA 4.075 - 5.61M DÉLKA RAMENE

Pracovní rádius	m	až do 2,2	2,5	2,9	3,0	3,5	4,0	4,5	5,0	5,37	
Patky	Max-vysunutě	kg	995 (1,350)	995 (1,350)	995 (1,350)	995 (1,250)	995 (1,000)	800	650	520	430
	Min-vysunutě	kg	800	650	530	500	380	280	220	160	120

ČTVRTÁ ČÁST RAMENE VYSUNUTA 5.61 - 7.13M DÉLKA RAMENE

Pracovní rádius	m	až do 3,3	3,8	4,0	4,5	5,0	5,5	6,0	6,5	6,89	
Patky	Max-vysunutě	kg	850	850	750	600	500	420	360	320	270
	Min-vysunutě	kg	420	340	300	250	190	140	100	80	60

PÁTÁ ČÁST RAMENE VYSUNUTA 7.13 - 8.65M DÉLKA RAMENE

Pracovní rádius	m	až do 3,8	4,1	4,5	5,0	5,5	6,0	6,5	7,0	8,0	8,41	
Patky	Max-vysunutě	kg	550	550	450	370	310	270	230	200	150	130
	Min-vysunutě	kg	350	290	250	200	160	130	100	70	40	30

HÁK PRO NÍZKOU SVĚTLOST – 300KG

Skladovací pozice



Pracovní pozice



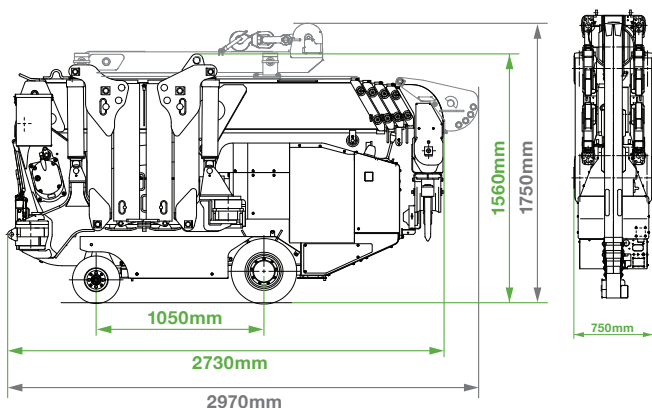
Nosnost 300kg (max)

Délka 500mm

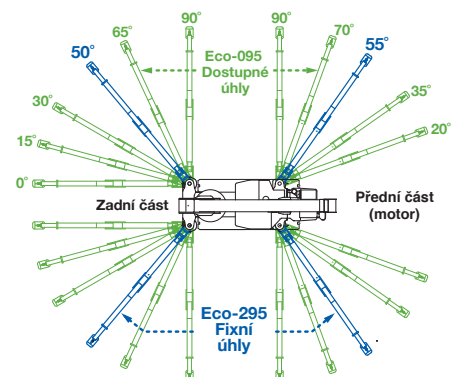
Váha 15kg

Úhly náklonu 0°, 20°, 40°, 60°

ROZMĚRY



POZICE PATEK



URW-295 (2,9t x 1,4m)

- Celková šířka 0,6m
- Maximální pracovní rádius 8,41m
- Benzínový motor s možností elektrického a LPG pohonu
- Naftový motor s volitelným elektrickým pohonem
- Nulové zvětšení rozměrů stroje ani s kombinovaným elektrickým pohonem (neplatí pro naftový pohon)
- Obsluhou nastavitelné pozice a vysunutí patek
- Dálkové rádiové ovládání ve standardní výbavě
- Omezení pracovního prostoru
- Omezení otáčení ramene (na přání)
- Inteligentní ovladač škrťací klapky ekonomický i ekologický



Nosnost	700kg (max)
Délka	1500mm
Hmotnost	40kg
Úhel náklonu	0°, 20°, 40°, 60°



UNIC-295 je první z mini jeřábů dostupných v Evropě, který je natolik úzký, že projde běžnými dveřmi a zároveň dokáže zvednout téměř 3 tuny. Je

špičkovým strojem i po technické stránce s řadou bezpečnostních prvků zahrnujících inteligentní hlasový varovný systém řízený počítačem a jedinečný UNIC tlakový proporcionální ventil, který umožňuje ovládání několika funkcí jeřábu dálkovým ovládáním.

SPECIFIKACE JEŘÁBU

Nosnost jeřábu	nosnost:	2,9t x 1,4m
Max. pracovní rádius	max:	8,41m
Max. výška zdvihu	přibližně:	8,8m (9,8m s krakorcem, 10,47m s pevným hákem)
Délka lana (přelanování)	max:	14,12m (4x), 29,24m (2x), 59,47m (1x)
Rozměry	složení:	2690mm (2905mm naftový a elektrický pohon) (d) x 600mm (š) x 1375mm (v)
Hmotnost	bez zatížení:	1850kg (1950kg s el. pohonem, 1920kg s naftovým pohonem, 2090kg naftovým a el. pohonem)
Zatížení na patky		Vzhledem k velkému množství proměnných Vám tyto hodnoty sdělíme na požádání
Rychlost háku	přibližně:	10m/min (se 4 vrstvami a 4nás.přelanováním)
Teleskopický systém	délka ramene: rychlost vysunutí: typ ramene:	2,53 – 8,65m 6,12m / 20 sekund 5-dílné hydraulicky teleskopické rameno, šestihřanný profil
Úhel ramene/rychlost	přibližně:	0 - 78° / 11 sekund
Úhel otáčení/rychlost	přibližně:	360° (kontinuálně) 1,5 ot/min
Systém pojezdu	pohon: rychlost pojezdu: stoupavost: délka stopy pásu: tlak stopy pásu: šířka pásu:	hydrostatický, plynule vpřed i vzad 0 - 2,3km/h ± 20° (vertikálně) 10° (travezrem) 1050mm 48kPa (0,49kg/cm²) 180mm
Motor	výrobce: palivo: maximální výkon: způsob startování: objem nádrže:	Mitsubishi (naftový motor Kubota) benzín s možností pohonu na LPG a elektřinu, nafta s el. pohonem 9,6kW (13PS) / 2000ot/min standardně elektrický i manuálně 6 litrů, 9 litrů naftový pohon
Elektrický pohon	výkon napájení	3,7kW 400V AC 50/60Hz
Standardní vybavení		počítačem řízený indikátor bezpečného zatížení, dálkové rádiové ovládání, signalizace převnutí háku, inteligentní hlasový varovný systém, ovládání více funkcí najednou dálkovým ovládáním, inteligentní ovladač škrťací klapky, automatické ukládání háku, zvuková signalizace přetížení, světelná signalizace přetížení, omezení pracovního prostoru
Volitelné vybavení		jednoduchý hák, hák na 2nás. přelanování, kombinovaný pohon na LPG, kombinovaný elektrický pohon (400V), naftový motor, šedé pásy šetrné k povrchu, omezení otáčení ramene, hák pro nízkou světlost 300kg, hák pro nízkou světlost 700kg, krakorec s jednoduchým přelanováním, dálkové rádiové ovládání s displejem (s i3000 SLI) a záznamem dat

DALŠÍ VLASTNOSTI



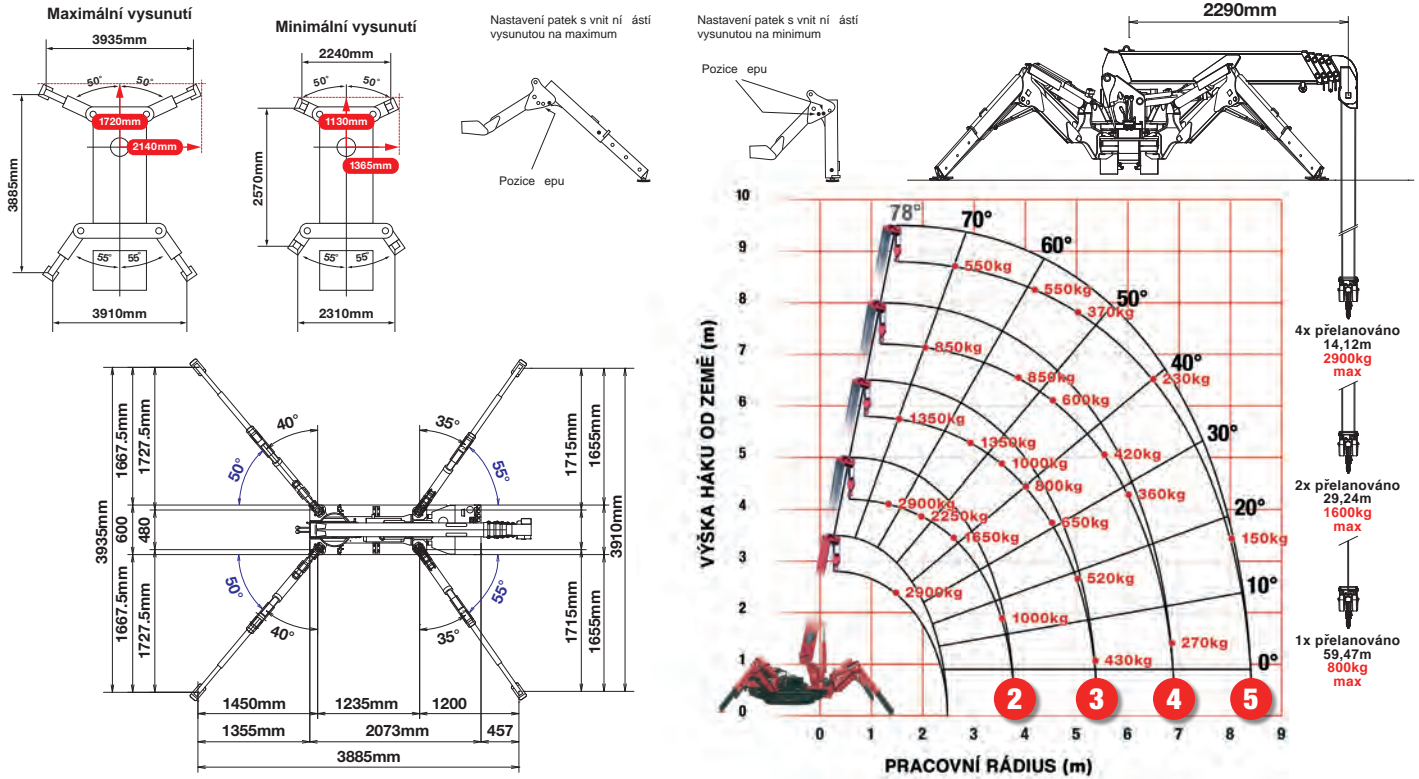
Dálkové rádiové ovládání



Plnohodnotný indikátor bezpečného zatížení

PAVOUČÍ MINI JEŘÁB

JMENOVITÉ ZATÍŽENÍ A POLOHY PATEK



DRUHÁ ČÁST RAMENE VYSUNUTA 2,53 - 4,075M DÉLKA RAMENE

Pracovní rádius	m	až do	1,0	1,4	1,5	1,8	2,0	2,5	3,0	3,5	3,835
Patky	Max-vysunutě	kg	2,900	2,900	2,650	2,250	2,050	1,650	1,300	1,000	900
	Min-vysunutě	kg	2,000	2,000	2,000	1,450	1,100	650	490	350	250

TŘETÍ ČÁST RAMENE VYSUNUTA 4,075 - 5,61M DÉLKA RAMENE

Pracovní rádius	m	až do	2,2	2,5	2,9	3,0	3,5	4,0	4,5	5,0	5,37
Patky	Max-vysunutě	kg	1,350	1,350	1,350	1,250	1,000	800	650	520	430
	Min-vysunutě	kg	800	650	530	500	380	280	220	160	120

ČTVRTÁ ČÁST RAMENE VYSUNUTA 5,61 - 7,13M DÉLKA RAMENE

Pracovní rádius	m	až do	3,3	3,8	4,0	4,5	5,0	5,5	6,0	6,5	6,89
Patky	Max-vysunutě	kg	850	850	750	600	500	420	360	320	270
	Min-vysunutě	kg	420	340	300	250	190	140	100	80	60

PÁTÁ ČÁST RAMENE VYSUNUTA 7,13 - 8,65M DÉLKA RAMENE

Pracovní rádius	m	až do	3,8	4,1	4,5	5,0	5,5	6,0	6,5	7,0	8,0	8,41
Patky	Max-vysunutě	kg	550	550	450	370	310	270	230	200	150	130
	Min-vysunutě	kg	350	290	250	200	160	130	100	70	40	30

HÁK PRO NÍZKOU SVĚTLOST - 300KG

Skladovací pozice

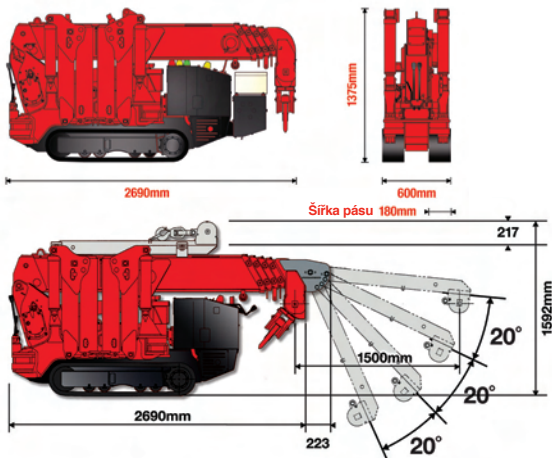


Pracovní pozice



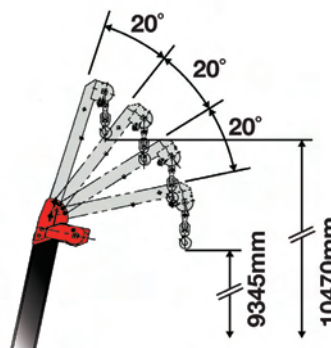
Nosnost	300kg (max)
Délka	500mm
Váha	15kg
Úhly náklonu	0°, 20°, 40°, 60°

ROZMĚRY



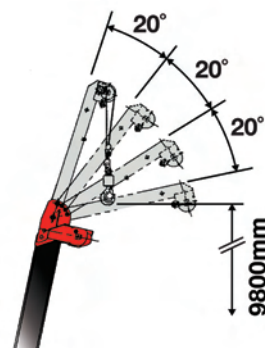
HÁK PRO NÍZKOU SVĚTLOST

Maximální zatížení 500-700kg
(v závislosti na vyložení)



KRAKOREC

Maximální zatížení 400-700kg
(v závislosti na úhlu nastavení)



URW-376 (2,9t x 2,5m)

- Celková šířka 1,3m
- Maximální pracovní rádius 14,45m
- Nulové zvětšení rozměrů stroje ani s kombinovaným elektrickým pohonem
- Naftový motor s volitelným elektrickým pohonem
- Z místa obsluhy nastavitelné uložení patek
- Inteligentní hlasový varovný systém
- Dálkové rádiové ovládání ve standardní výbavě
- Omezení pracovního prostoru
- Omezení otáčení ramene (na přání)
- Inteligentní ovladač škrtků klapky ekonomický i ekologický



Indikátor bezpečného zatížení

Maximální délka ramene 14,61m

Maximální výška zdvihu 14,9m

Váha 3850 - 4000kg

Nosnost 2,9t x 2,5m

Volitelný krakorec a hák pro nízkou světlost



Nosnost	700kg (max)
Délka	2017mm
Hmotnost	50kg
Úhel náklonu	0°, 20°, 40°, 60°



Hlavním rysem URW-376 je šestidílné hydraulické rameno, které umožňuje maximální vyložení až 14,45m. Tento pavoučí jeřáb střední velikosti může být ovládán buď přímo ze sedadla obsluhy, nebo s odstupem (či u břemene) pomocí dálkového rádiového ovládání, případně dálkového rádiového ovládání s displejem.

DÁLKOVÉ OVLÁDÁNÍ



Standardní dálkové rádiové ovládání



Dálkové rádiové ovládání s displejem na přání

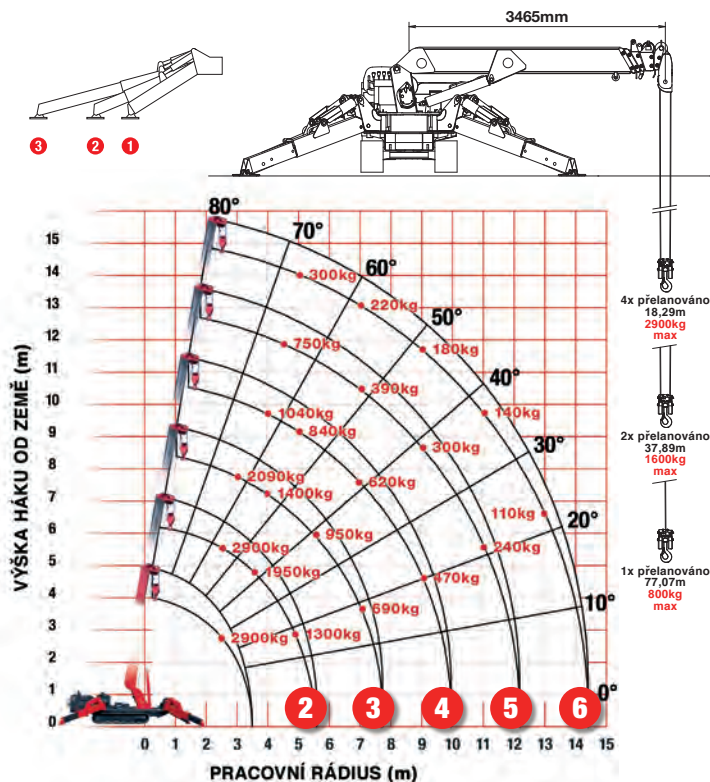
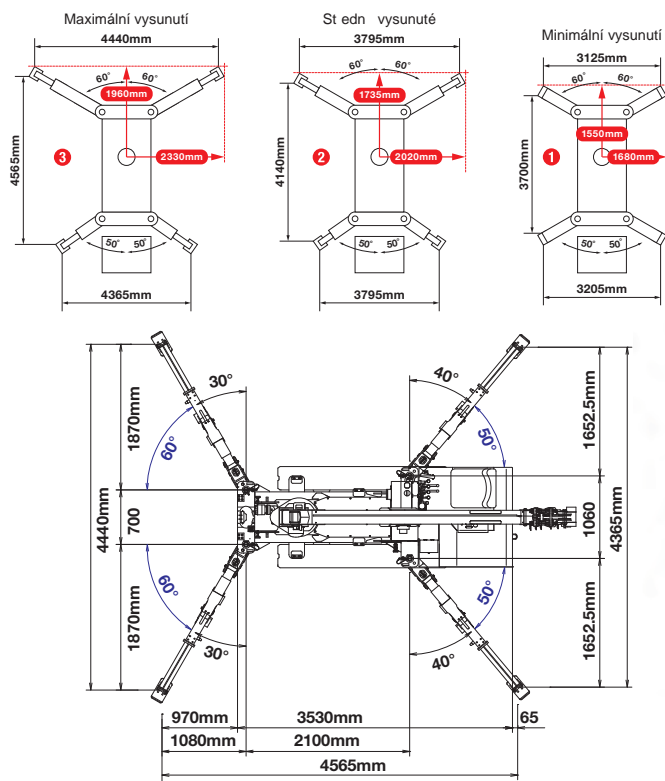
SPECIFIKACE JEŘÁBU

Nosnost jeřábu	nosnost:	2,9t x 2,5m
Max. pracovní rádius	max:	14,45m
Max. výška zdvihu	přibližně:	14,9m (16,63m s krakorcem, 17,33m s pevným hákem)
Délka lana (přelanování)	max:	18,29m (4x), 37,89m (2x), 77,07m (1x)
Rozměry	složené:	4340mm (d) x 1300mm (š) x 1800mm (v)
Hmotnost	bez zatížení:	3850kg (4000kg s el. pohonem)
Zatížení na patky	Vzhledem k velkému množství proměnných Vám tyto hodnoty sdělíme na požádání	
Rychlost háku	přibližně:	17m/min (se 4 vrstvami a 4nás.přelanováním)
Teleskopický systém	délka ramene: rychlost vysunutí: typ ramene:	3,63 – 14,61m 10,98m / 23 sekund 6-dílné hydraulicky teleskopické rameno, šestihranný profil
Úhel ramene/rychlost	přibližně:	0 - 80°/10 sekund
Úhel otáčení/rychlost	přibližně:	360° (kontinuálně) 2,5 ot/min
Systém pojezdu	pohon: rychlost pojezdu: stoupavost: délka stopy pásu: tlak stopy pásu: šířka pásu:	hydrostatický dvourychlostní, plynule vpřed i vzad 0 - 3km/h ± 20° (vertikálně) 20° (travezrem) 1750mm 36kPa (0,37kg/cm²) 300mm
Motor	výrobce: palivo: maximální výkon: způsob startování: objem nádrže:	Mitsubishi / Yanmar nafta (na přání s el. pohonem) 18kW (24,5PS) / 2100ot/min elektrický 40 litrů
Elektrický pohon	výkon napájení	7,5kW 400V AC 50/60Hz
Standardní vybavení	počítačem řízený indikátor bezpečného zatížení, dálkové rádiové ovládání, signalizace převínutí háku, inteligentní hlasový varovný systém, ovládání více funkcí najednou dálkovým ovládáním, inteligentní ovladač škrtků klapky, automatické ukládání háku, zvuková signalizace přetížení, světelná signalizace přetížení, omezení pracovního prostoru	
Volitelné vybavení	Jednoduchý hák, hák na 2nás. přelanování, elektrický pohon (400V), sedé pásy šetrné k povrchu, hák pro nízkou světlost 500kg, hák pro nízkou světlost 700kg, krakorec 700kg s jednoduchým přelanováním, dálkové rádiové ovládání s displejem, záznam dat	

PAVOUČÍ MINI JEŘÁB

UNIC
CRANES EUROPE

JMENOVITÉ ZATÍŽENÍ A POLOHY PATEK



DRUHÁ ČÁST RAMENE VYSUNUTA 3,63 - 5,85 DÉLKA RAMENE

Pracovní rádius	m	až do 2,0	2,5	3,0	3,5	4,0	4,5	5,0	5,69	
Patky	Max.-vysunuté	kg	2,900	2,900	2,350	1,950	1,670	1,450	1,300	1,070
	Stř.-vysunuté	kg	2,900	2,900	2,320	1,920	1,570	1,250	990	770
	Min.-vysunuté	kg	2,900	2,900	2,170	1,500	1,120	900	720	470

TŘETÍ ČÁST RAMENE VYSUNUTA 5,85 - 8,04M DÉLKA RAMENE

Pracovní rádius	m	až do 2,7	3,0	3,5	4,0	4,5	5,0	5,5	6,0	7,0	7,88	
Patky	Max.-vysunuté	kg	2,240	2,090	1,650	1,400	1,220	1,070	950	840	690	590
	Stř.-vysunuté	kg	2,240	2,060	1,650	1,390	1,170	1,000	820	640	450	370
	Min.-vysunuté	kg	2,240	2,060	1,570	1,220	1,020	830	650	510	300	190

ČTVRTÁ ČÁST RAMENE VYSUNUTA 8,04 - 10,23M DÉLKA RAMENE

Pracovní rádius	m	až do 4,0	4,5	5,0	6,0	7,0	8,0	9,0	10,07	
Patky	Max.-vysunuté	kg	1,040	930	840	730	620	520	470	380
	Stř.-vysunuté	kg	1,030	920	830	670	500	380	280	200
	Min.-vysunuté	kg	1,030	820	640	470	310	220	130	90

PÁTÁ ČÁST RAMENE VYSUNUTA 10,23 - 12,42M DÉLKA RAMENE

Pracovní rádius	m	až do 4,5	5,0	6,0	7,0	8,0	9,0	10,0	11,0	12,26	
Patky	Max.-vysunuté	kg	750	620	480	390	340	300	270	240	230
	Stř.-vysunuté	kg	750	620	470	390	320	270	220	170	130
	Min.-vysunuté	kg	750	620	400	250	180	130	90	60	10

ŠESTÁ ČÁST RAMENE VYSUNUTA 12,42 - 14,61M DÉLKA RAMENE

Pracovní rádius	m	až do 4,9	5,5	6,0	7,0	8,0	9,0	10,0	11,0	12,0	13,0	14,45	
Patky	Max.-vysunuté	kg	300	270	250	220	200	180	160	140	130	110	100
	Stř.-vysunuté	kg	300	270	250	220	200	180	160	120	90	60	40
	Min.-vysunuté	kg	300	270	250	220	170	110	80	50	30	20	10

HÁK PRO NÍZKOU SVĚTLOST – 500KG

Skladovací pozice



Pracovní pozice



Nosnost 500kg část 1.-5.ramene
280kg část 6.ramene

Délka 800mm

Váha 20kg

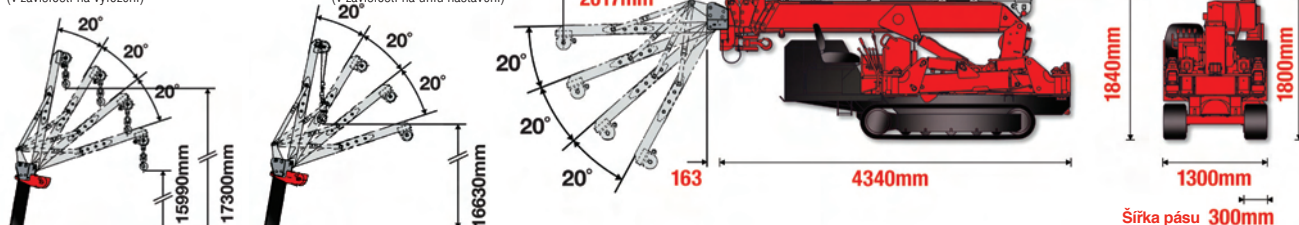
Úhly náklonu 0°, 20°, 40°, 60°

HÁK PRO NÍZKOU SVĚTLOST KRAKOREC

ROZMĚRY

Maximální zatížení 150-700kg (v závislosti na vyložení)

Maximální zatížení 150-700kg (v závislosti na úhlu nastavení)



URW-506 (3,0t x 3,4m)

URW-506-1 (4,0t x 2,5m)

- Celková šířka 1,4m
- Maximální pracovní rádius 15,52m
- Naftový motor s volitelným elektrickým pohonem
- Nulové zvětšení rozměrů stroje ani s kombinovaným elektrickým pohonem
- Z místa obsluhy nastavitelné uložení patek
- Inteligentní hlasový varovný systém
- Dálkové rádiové ovládání ve standardní výbavě
- Omezení pracovního prostoru
- Omezení otáčení ramene (na přání)
- Inteligentní ovladač škrťací klapky ekonomický i ekologický

Maximální délka ramene 15,71m

Maximální výška zdvihu 16m

Nosnost 3,0t x 3,4m

Váha 4840 - 4990kg

Indikátor bezpečného zatížení

Volitelný krakorec a hák pro nízkou světlost

Nosnost	700kg (max)
Délka	2017mm
Hmotnost	50kg
Úhel náklonu	0°, 20°, 40°, 60°



URW-506 vhodně kombinuje dostupnost stroje a silný zdvih, neboť je při své velikosti schopen unést 3 tuny na krátké rameno nebo až 4 tuny s použitím volitelného háku s 5 násobným přelanováním. Podobně jako u dalších pavoučích jeřábů majících indikátor bezpečného zatížení, má i u typu URW-506 obsluha možnost vymežit pracovní prostor, poskytující lepší kontrolu a bezpečnost v přesnost vyžadujících místech. V okamžiku přiblížení se mezním hodnotám, se sníží rychlost stroje a zazní varovný signál. Poté se jeřáb zastaví.

DÁLKOVÉ OVLÁDÁNÍ



Standardní dálkové rádiové ovládání



Dálkové rádiové ovládání s displejem na přání

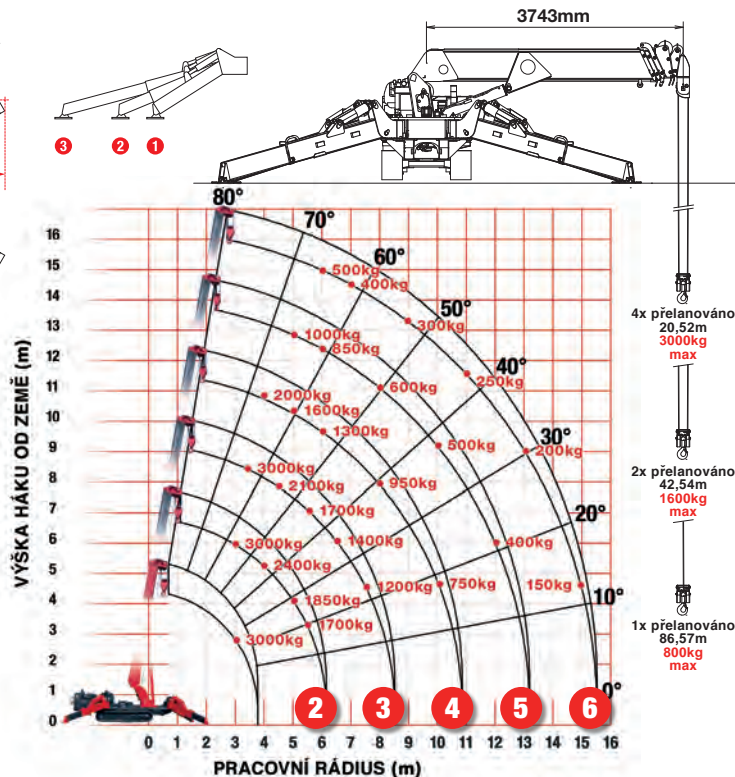
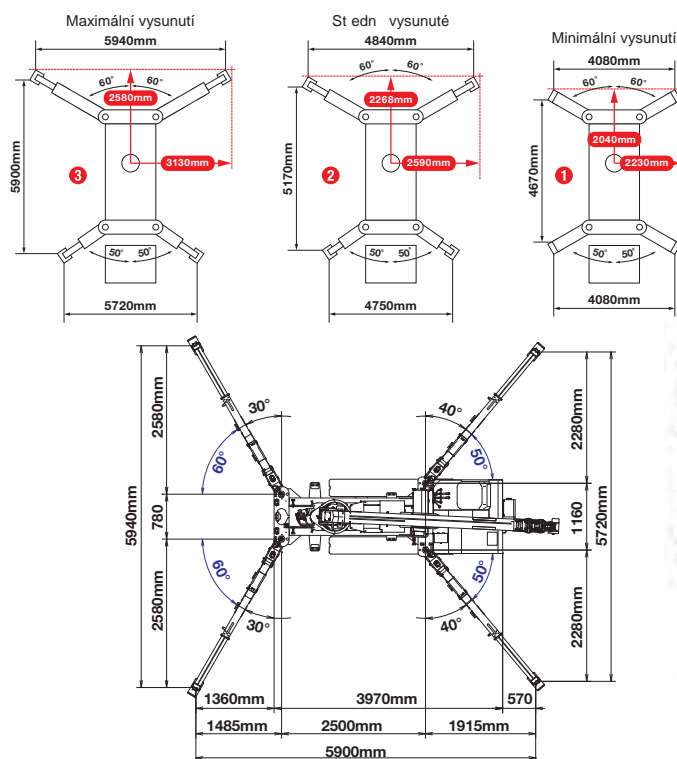
SPECIFIKACE JEŘÁBU

Nosnost jeřábu	nosnost:	3,0t x 3,4m (506-1 4,0t x 2,5m s hákem na 5nás. přelanování)
Max. pracovní rádius	max:	15,52m
Max. výška zdvihu	přibližně:	16m (17,79m s krakorcem, 18,46m s pevným hákem)
Délka lana (přelanování)	max:	20,52m (4x), 42,54m (2x), 86,57m (1x)
Rozměry	složený:	4870mm (d) x 1400mm (š) x 2035mm (v)
Hmotnost	bez zatížení:	4840kg (4990kg s el. pohonem)
Zatížení na patky		Vzhledem k velkému množství proměnných Vám tyto hodnoty sdělíme na požádání
Rychlost háku	přibližně:	17m/min (se 4 vrstvami a 4nás.přelanováním)
Teleskopický systém	délka ramene:	3,93 – 15,71m
	rychlost vysunutí:	11,78m / 35 sekund
	typ ramene:	6-dílné hydraulicky teleskopické rameno, šestihranný profil
Úhel ramene/rychlost	přibližně:	0 - 80°/18 sekund
Úhel otáčení/rychlost	přibližně:	360° (kontinuálně) 2,5 ot/min
Systém pojezdu	pohon:	hydrostatický dvourychlostní, plynule vpřed i vzad
	rychlost pojezdu:	0 - 3km/h
	stoupavost:	± 20° (vertikálně) 20° (travezrem)
	délka stopy pásu:	1750mm
	tlak stopy pásu:	45,1kPa (0,46kg/cm ²)
	šířka pásu:	300mm
Motor	výrobce:	Mitsubishi / Yanmar
	palivo:	nafta (na přání s el. pohonem)
	maximální výkon:	18kW (24,5PS) / 2100ot/min
	způsob startování:	elektrický
	objem nádrže:	40 litrů
Elektrický pohon	výkon	7,5kW
	napájení	400V AC 50/60Hz
Standardní vybavení		počítačem řízený indikátor bezpečného zatížení, dálkové rádiové ovládání, signalizace převnutí háku, inteligentní hlasový varovný systém, ovládání více funkcí najednou dálkovým ovládáním, inteligentní ovladač škrťací klapky, automatické ukládání háku, zvuková signalizace přetížení, světelná signalizace přetížení, omezení pracovního prostoru
Volitelné vybavení		jednoduchý hák, hák na 2nás. přelanování, hák na 5nás. přelanování (URW-506-1), elektrický pohon (400V), šedé pásy šetrné k povrchu, omezení otáčení ramene, hák pro nízkou světlost 500kg, hák pro nízkou světlost 700kg, krakorec 700kg s jednoduchým přelanováním, dálkové rádiové ovládání s displejem, záznam dat

PAVOUČÍ MINI JEŘÁB

UNIC
CRANES EUROPE

JMENOVITÉ ZATÍŽENÍ A POLOHY PATEK



DRUHÁ ČÁST RAMENE VYSUNUTA 3,93 - 6,33M DÉLKA RAMENE

Pracovní rádius	m	až do 2,5	3,0	3,4	4,0	4,5	5,0	5,5	6,0
Patky	Max-vysunutě	kg 3,000 (4,000)	3,000 (3,350)	3,000	2,400	2,100	1,850	1,700	1,550
	Stř.-vysunutě	kg 3,000 (4,000)	3,000 (3,350)	3,000	2,400	2,100	1,850	1,700	1,400
	Min-vysunutě	kg 3,000 (4,000)	3,000 (3,350)	3,000	2,400	2,000	1,650	1,350	1,100

* Nosnost uváděná v modré barvě, je platná pouze při instalaci háku s 5náš. přelánováním URW-506-1. Ostatní uváděné nosnosti v černé barvě lze použít pro standardní URW-506 a URW-506-1.

TŘETÍ ČÁST RAMENE VYSUNUTA 6,33 - 8,72M DÉLKA RAMENE

Pracovní rádius	m	až do 3,0	3,4	4,0	4,5	5,0	5,5	6,0	6,5	7,0	7,5	8,53
Patky	Max-vysunutě	kg 3,000	3,000	2,400	2,100	1,850	1,700	1,550	1,400	1,300	1,200	1,000
	Stř.-vysunutě	kg 3,000	3,000	2,400	2,100	1,850	1,700	1,400	1,200	1,050	850	620
	Min-vysunutě	kg 3,000	3,000	2,400	2,000	1,650	1,350	1,100	900	750	600	450

ČTVRTÁ ČÁST RAMENE VYSUNUTA 8,72 - 11,05M DÉLKA RAMENE

Pracovní rádius	m	až do 4,0	4,5	5,0	5,5	6,0	7,0	8,0	9,0	10,0	10,86
Patky	Max-vysunutě	kg 2,000	1,800	1,600	1,450	1,300	1,100	950	850	750	640
	Stř.-vysunutě	kg 2,000	1,800	1,600	1,450	1,300	1,050	700	600	450	390
	Min-vysunutě	kg 2,000	1,800	1,600	1,350	1,100	750	500	400	300	250

PÁTÁ ČÁST RAMENE VYSUNUTA 11,05 - 13,38M DÉLKA RAMENE

Pracovní rádius	m	až do 5,0	5,5	6,0	7,0	8,0	9,0	10,0	11,0	12,0	13,19
Patky	Max-vysunutě	kg 1,000	920	850	700	600	550	500	450	400	350
	Stř.-vysunutě	kg 1,000	920	850	700	600	520	450	390	300	250
	Min-vysunutě	kg 1,000	920	850	700	500	400	300	250	200	170

ŠESTÁ ČÁST RAMENE VYSUNUTA 13,38 - 15,71M DÉLKA RAMENE

Pracovní rádius	m	až do 6,0	7,0	8,0	9,0	10,0	11,0	12,0	13,0	14,0	15,52
Patky	Max-vysunutě	kg 500	400	350	300	250	250	200	200	150	150
	Stř.-vysunutě	kg 500	400	350	300	250	250	200	200	150	150
	Min-vysunutě	kg 500	400	350	300	250	230	200	170	150	100

HÁK PRO NÍZKOU SVĚTLOST – 500KG

Skladovací pozice



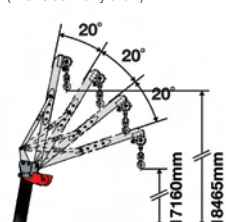
Pracovní pozice



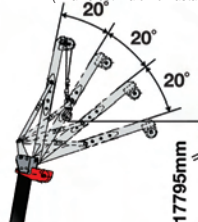
Nosnost	500kg část 1.-5.ramene 280kg část 6.ramene
Délka	800mm
Váha	20kg
Úhly náklonu	0°, 20°, 40°, 60°

HÁK PRO NÍZKOU SVĚTLOST KRAKOREC

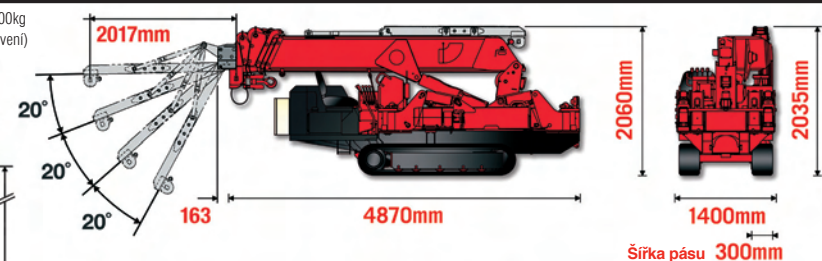
Maximální zatížení 350-700kg
(v závislosti na vyložení)



Maximální zatížení 350-700kg
(v závislosti na úhlu nastavení)



ROZMĚRY



URW-547 (4,0t x 2,5m)

- Celková šířka 1,4m
- Maximální pracovní rádius 17,83m
- Naftový motor s volitelným elektrickým pohonem
- Nulové zvětšení rozměrů stroje ani s kombinovaným elektrickým pohonem
- Z místa obsluhy nastavitelné uložení patek
- Inteligentní hlasový varovný systém
- Dálkové rádiové ovládání ve standardní výbavě
- Omezení pracovního prostoru
- Omezení otáčení ramene (na přání)
- Inteligentní ovladač škrťací klapky ekonomický i ekologický

Maximální délka ramene 18,02m



Indikator bezpečného zatížení

Maximální výška zdvihu 18,2m

Nosnost 4,0t x 2,5m

Váha 5010 - 5160kg



S novým URW-547 dosáhnete delšího vyložení, maximální výšky až 18,2 metru a zvednete 4 tuny na krátkém rameni. Přesto, prostor nutný pro průjezd (1,4m) a zapatkování (6x6m), vám zůstává stejný jako u typu URW-506! Dalšího prodloužení ramene navíc dosáhnete pomocí jednoduché instalace háku pro nízkou světlost, jehož nosnost je 500kg a umožňuje nastavení v úhlech od 0° do 60°.

SPECIFIKACE JEŘÁBU

Nosnost jeřábu	nosnost:	4,0t x 2,5m
Max. pracovní rádius	max:	17,83m
Max. výška zdvihu	přibližně:	18,2m
Délka lana (přelanování)	max:	22,32m (4x), 46,13m (2x), 93,76m (1x)
Rozměry	složený:	4955mm (d) x 1400mm (š) x 1980mm (v)
Hmotnost	bez zatížení:	5010kg (5160kg s el. pohonem)
Zatížení na patky	Vzhledem k velkému množství proměnných Vám tyto hodnoty sdělíme na požádání	
Rychlost háku	přibližně:	14m/min (se 5 vrstvami a 4 nás. přelanováním)
Teleskopický systém	délka ramene:	3,99 – 18,02m
	rychlost vysunutí:	14,03m / 35 sekund
	typ ramene:	7-dílné hydraulicky teleskopické rameno, šestihřanný profil
Úhel ramene/rychlost	přibližně:	0 - 80° / 18 sekund
Úhel otáčení/rychlost	přibližně:	360° (kontinuálně) 2,5 ot/min
Systém pojezdu	pohon:	hydrostatický dvourychlostní, plynule vpřed i vzad
	rychlost pojezdu:	0 - 3km/h
	stoupavost:	± 20° (vertikálně) 20° (travezrem)
	délka stopy pásu:	1750mm
	tlak stopy pásu:	47kPa (0,48kg/cm²)
	šířka pásu:	300mm
Motor	výrobce:	Mitsubishi / Yanmar
	palivo:	nafta (na přání s el. pohonem)
	maximální výkon:	17,5kW (23,8PS) / 2100ot/min
	způsob startování:	elektrický
	objem nádrže:	40 litrů
Elektrický pohon	výkon	7,5kW
	napájení	400V AC 50/60Hz
Standardní vybavení	počítačem řízený indikátor bezpečného zatížení, dálkové rádiové ovládání, signalizace převnutí háku, inteligentní hlasový varovný systém, ovládání více funkcí najednou dálkovým ovládáním, inteligentní ovladač škrťací klapky, automatické ukládání háku, zvuková signalizace přetížení, světelná signalizace přetížení, omezení pracovního prostoru	
Volitelné vybavení	jednoduchý hák, hák na 2nás. přelanování, elektrický pohon (400V), sedě pásy šetrné k povrchu, omezení otáčení ramene, hák pro nízkou světlost 500kg, dálkové rádiové ovládání s displejem, záznam dat	

DÁLKOVÉ OVLÁDÁNÍ



Standardní dálkové rádiové ovládání

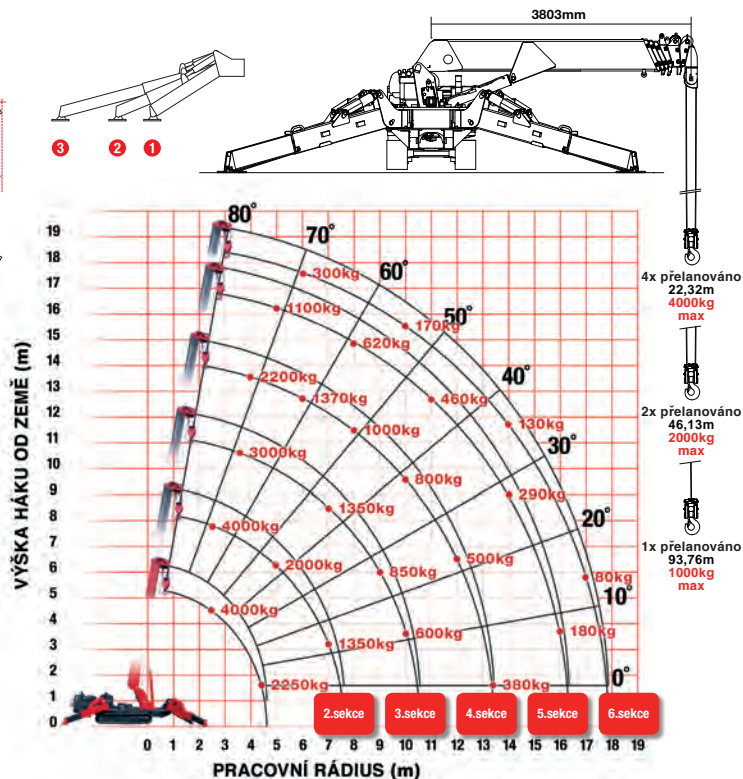
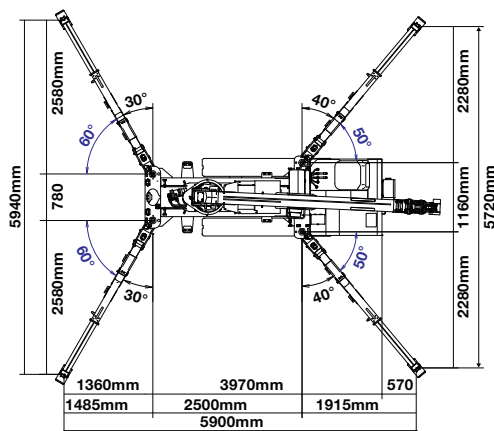
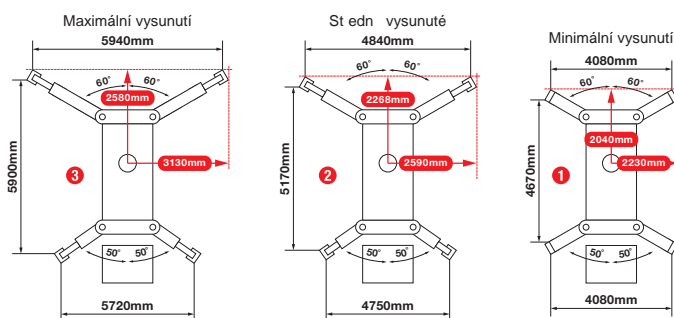


Dálkové rádiové ovládání s displejem na přání

PAVOUČÍ MINI JEŘÁB

UNIC
CRANES EUROPE

JMENOVITÉ ZATÍŽENÍ A POLOHY PATEK



DRUHÁ ČÁST RAMENE VYSUNUTA 3,99 - 7,7M DÉLKA RAMENE

Pracovní rádius	m	až do	2,5	2,7	3,0	3,5	4,0	4,5	5,0	5,5	6,0	7,0	7,25	7,51
Patky	Max-vysunuté	kg	4,000	3,850	3,500	3,000	2,550	2,250	2,000	1,800	1,630	1,350	1,350	1,300
	Stř.-vysunuté	kg	4,000	3,850	3,500	3,000	2,550	2,200	1,850	1,630	1,400	1,010	1,010	850
	Min-vysunuté	kg	4,000	3,850	3,500	3,000	2,550	2,100	1,640	1,320	1,080	750	750	620

TŘETÍ ČÁST RAMENE VYSUNUTA 7,7 - 10,66M DÉLKA RAMENE

Pracovní rádius	m	až do	3,5	4,0	5,0	6,0	7,0	8,0	9,0	10,0	10,20	10,47
Patky	Max-vysunuté	kg	3,000	2,550	2,000	1,650	1,350	1,100	850	600	600	520
	Stř.-vysunuté	kg	3,000	2,550	1,850	1,400	1,100	830	630	490	490	430
	Min-vysunuté	kg	3,000	2,550	1,650	1,150	840	620	460	350	350	300

ČTVRTÁ ČÁST RAMENE VYSUNUTA 10,66 - 13,57M DÉLKA RAMENE

Pracovní rádius	m	až do	4,0	4,5	5,0	6,0	7,0	8,0	9,0	10,0	11,0	12,0	13,0	13,38
Patky	Max-vysunuté	kg	2,200	1,900	1,700	1,370	1,150	1,000	900	800	660	500	410	380
	Stř.-vysunuté	kg	2,200	1,800	1,600	1,300	1,050	850	700	550	450	360	290	260
	Min-vysunuté	kg	2,200	1,800	1,600	1,150	800	650	520	400	320	250	190	170

PÁTÁ ČÁST RAMENE VYSUNUTA 13,57 - 16,48M DÉLKA RAMENE

Pracovní rádius	m	až do	5,0	5,5	6,0	7,0	8,0	9,0	10,0	11,0	12,0	13,0	14,0	15,0	16,0	16,29
Patky	Max-vysunuté	kg	1,100	950	880	730	620	570	520	460	410	350	290	230	180	170
	Stř.-vysunuté	kg	1,100	950	880	700	600	520	450	400	350	300	250	190	150	140
	Min-vysunuté	kg	1,100	950	850	700	500	420	390	340	290	230	180	140	100	100

ŠESTÁ ČÁST RAMENE VYSUNUTA 16,48 - 18,02M DÉLKA RAMENE

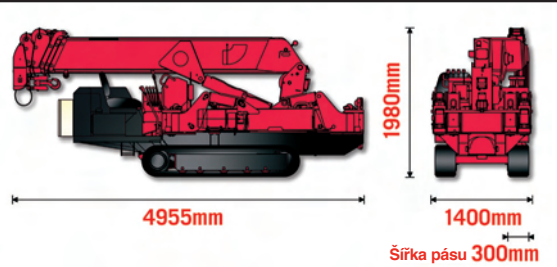
Pracovní rádius	m	až do	6,0	7,0	8,0	9,0	10,0	11,0	12,0	13,0	14,0	15,0	16,0	17,0	17,83
Patky	Max-vysunuté	kg	300	250	230	200	170	160	150	140	130	120	110	80	50
	Stř.-vysunuté	kg	300	250	230	200	170	160	150	140	130	120	110	80	50
	Min-vysunuté	kg	300	250	230	200	170	160	150	140	130	120	110	80	50

HÁK PRO NÍZKOU SVĚTLOST – 500KG



Nosnost	až 16,48m 500kg (do 5.sekce)* přes 16,48m 280kg (6.sekce)*
Délka	800mm
Váha	20kg
Úhly náklonu	0°, 20°, 40°, 60°

ROZMĚRY



Poznámka: Nosnost URW-547 je udávána v závislosti na sekcích, ne v závislosti na vysunutých částech ramene

URW-706 (6,0t x 3,0m)

- Celková šířka 1,67m
- Maximální pracovní rádius 18,6m
- Naftový motor s volitelným elektrickým pohonem
- Nulové zvětšení rozměrů stroje ani s kombinovaným elektrickým pohonem
- Dálkové rádiové ovládání ve standardní výbavě
- Omezení pracovního prostoru
- Nastavný krakorec skladovatelný na rameni stroje (na přání)
- Hák pro nízkou světlost (na přání)
- Omezení otáčení ramene (na přání)
- Inteligentní ovladač škrťící klapy ekonomický i ekologický



Indikátor bezpečného zatížení

Maximální délka ramene 19,2m

Maximální výška zdvihu 19,5m
(22,7m s krakorcem)

Nosnost 6,0t x 3,0m

Váha 7920 - 8310kg



URW-706 je těžká váha ve světě mini jeřábů.

S nosností 6 tun při vyložení 3 m a zdvihem až do výše 19,5 m, je jedním z nejsilnějších mini jeřábů UNIC. Stále s ním však projdete běžnými garážovými vraty, protože je pouze 1670mm široký. Dalšího využití URW-706 dosáhnete pomocí háku pro nízkou světlost a až 3,1 m dlouhého nastavného krakorce, s nímž dosáhnete výšky háku až 22,7m.

DÁLKOVÉ OVLÁDÁNÍ



Standardní dálkové rádiové ovládání



Dálkové rádiové ovládání s displejem na přání

SPECIFIKACE JEŘÁBU

Nosnost jeřábu	nosnost:	6,0t x 3,0m
Max. pracovní rádius	max:	18,6m
Max. výška zdvihu	přibližně:	19,5m (22,7m s krakorcem)
Délka lana (přelanování)	max:	23,75m (4x), 49,5m (2x), 101m (1x)
Rozměry	složený:	5610mm (d) x 1670mm (š) x 2185mm (v)
Hmotnost	bez zatížení:	7920kg +160kg (8080kg s el. pohonem) + 230kg (8310kg s instalovaným hákem pro nízkou světlost a krakorcem)
Zatížení na patky	Vzhledem k velkému množství proměnných Vám tyto hodnoty sdělíme na požádání	
Rychlost háku	přibližně:	11m/min (s 5 vrstvami a 4nás.přelanováním)
Teleskopický systém	délka ramene: rychlost vysunutí: typ ramene:	4,80 – 19,20m 14,4m / 52 sekund 6-dílné hydraulicky teleskopické rameno, šestihřanný profil
Úhel ramene/rychlost	přibližně:	0 - 80° / 16 sekund
Úhel otáčení/rychlost	přibližně:	360° (kontinuálně) 2,5 ot/min
Systém pojezdu	pohon: rychlost pojezdu: stoupavost: délka stopy pásu: tlak stopy pásu: šířka pásu:	hydrostatický dvourychlostní, plynule vpřed i vzad 0 - 2,9km/h ± 20° (vertikálně) 20° (travezrem) 2240mm 43,6kPa (0,44kg/cm²) 400mm
Motor	výrobce: palivo: maximální výkon: způsob startování: objem nádrže:	Mitsubishi nafta (na přání s el. pohonem) 23,5kW (32,0PS) / 2500ot/min elektrický 74 litrů
Elektrický pohon	výkon napájení	7,5kW 400V AC 50/60Hz
Standardní vybavení	počítačem řízený indikátor bezpečného zatížení, dálkové rádiové ovládání, signalizace převnutí háku, inteligentní hlasový varovný systém, ovládání více funkcí najednou dálkovým ovládáním, inteligentní ovladač škrťící klapy, automatické ukládání háku, zvuková signalizace přetížení, světelná signalizace přetížení, omezení pracovního prostoru	
Volitelné vybavení	jednoduchý hák, hák na 2nás. přelanování, elektrický pohon (400V), šedé pásy šetrné k povrchu, omezení otáčení ramene, hák pro nízkou světlost 800kg, krakorec 800kg s jednoduchým přelanováním, dálkové rádiové ovládání s displejem, záznam dat	

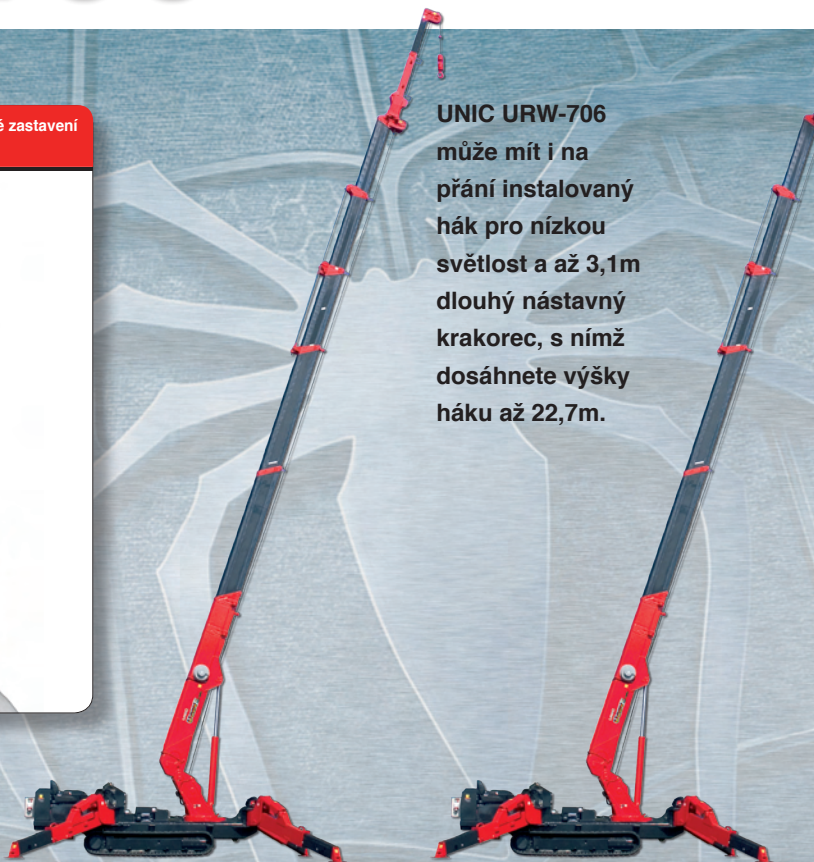
URW-706 (6,0t x 3,0m)

Bezrázový tlumicí systém pro plynulé zastavení při manipulaci přes dálkové ovládání

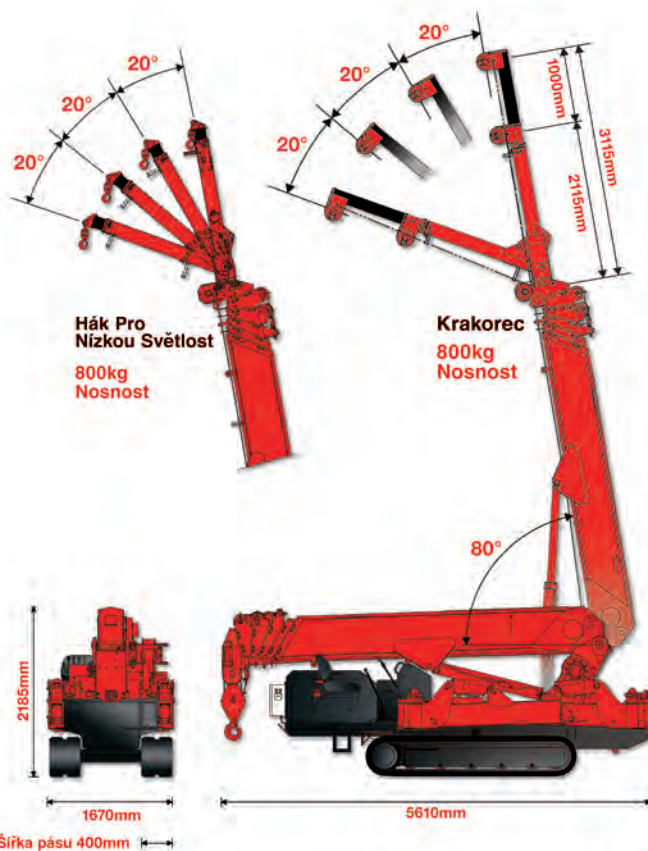


UNIC URW-706 může mít i na přání instalovaný hák pro nízkou světlost a až 3,1m dlouhý nastavný krakorec, s nímž dosáhnete výšky háku až 22,7m.

Se standardním UNIC URW-706 dosáhnete výšky háku 19,5m.



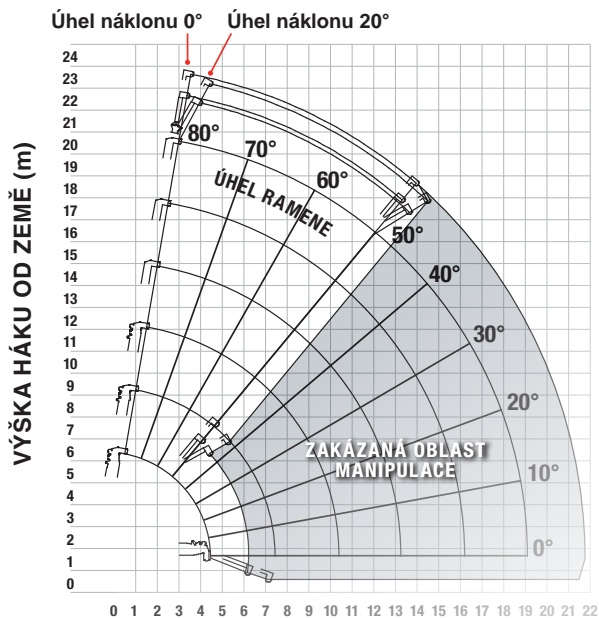
ROZMĚRY



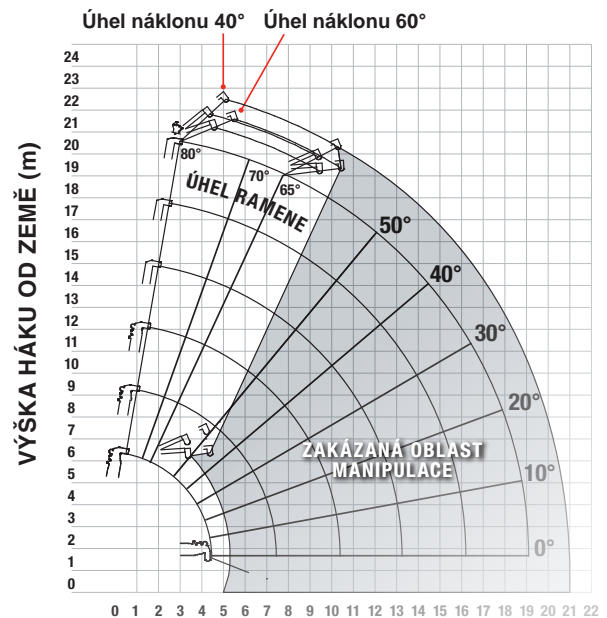
PAVOUČÍ MINI JEŘÁB

PRACOVNÍ OBLAST VOLITELNÉHO KRAKORCE - 0° & 20°

PRACOVNÍ OBLAST VOLITELNÉHO KRAKORCE - 40° & 60°



PRACOVNÍ RÁDIUS (m) Úhel náklonu 0° a 20°



PRACOVNÍ RÁDIUS (m) Úhel náklonu 40° a 60°

Poznámka: Výše uvedené hodnoty byly naměřeny bez zatížení a nezohledňují ohyb ramene.

KRAKOREC - ZÁVISLOST NA ÚHLU

ZÁVISLOST NA ÚHLU	NOSNOST (KG) V ZÁVISLOSTI NA ÚHLU KRAKORCE			
ÚHEL RAMENE	0°	20°	40°	60°
80°	800	800	600	600
75°	800	800	600	600
70°	700	700	500	500
65°	600	600	400	400
60°	500	500	ZAKÁZANÁ OBLAST MANIPULACE	
55°	400	400		
50°	300	300		

Nosnost	800kg
Délka krakorce	složený: 2,11m vysunutý: 3,11m
Váha	205kg
Úhly náklonu	0°, 20°, 40°, 60°

HÁK PRO NÍZKOU SVĚTLOST - ZÁVISLOST NA RÁDIUSU

ZÁVISLOST NA RÁDIUSU	NOSNOST HÁKU PRO NÍZKOU SVĚTLOST (KG) V ZÁVISLOSTI NA RÁDIUSU		
PRACOVNÍ RÁDIUS m	PATKY VYSUNUTÉ NA MAXIMUM	PATKY STŘEDNĚ VYSUNUTÉ	PATKY VYSUNUTÉ NA MINIMUM
7,0	800	800	800
8,0	800	800	610
9,0	800	700	420
10,0	800	550	250
10,5	800	490	200
11,0	650	430	160
11,5	550	370	120
12,0	470	310	100
13,0	330	230	ZAKÁZANÁ OBLAST MANIPULACE
14,0	260	150	
15,0	210	100	

Nosnost	800kg
Délka	2,21m



Poloha uskladněného krakorce



URW-1006

(10,0t)

- Celková šířka 2,0m
- Maximální pracovní rádius 21,9m (24,3m s krakorcem)
- Max. výška zdvihu: 22,8m (30,7m s krakorcem)
- Naftový motor s volitelným elektrickým pohonem
- Stejná délka stroje i v případě instalace elektrického pohonu
- Dálkové rádiové ovládání s displejem ve standardní výbavě
- Vymezení pracovního prostoru
- Barevný display indikátoru bezpečného zatížení s vysokým rozlišením
- Hydraulicky ovládaný krakorec skladovatelný na rameni stroje
- Háček pro nízkou světlost (na přání)
- Omezení otáčení (na přání)
- Inteligentní ovladač škrťací klapky ekonomický i ekologický

Maximální délka ramene 23,1m

Nosnost 10,0t x 3,0m

Maximální výška zdvihu 22.8m
(30,7m s krakorcem)

Hmotnost 14000 kg



UNIC URW-1006 - nejmohutnější mini jeřáb na světě s bezkonkurenční nosností 10 tun.

Minijeřáb UNIC-1006 vám umožní zdvih až do výše 30,7 metrů a vyložení do vzdálenosti 24,3 metrů. I přesto se šířkou pouhých 2 metrů zůstává ve své třídě nepřekonatelným pomocníkem pro práce ve stísněných prostorech.

Tento univerzální mini jeřáb má i praktickou „pick&carry“ funkci, díky které můžete pojezdět se zavěšeným břemenem až o váze 1500 kg. Výškově i délkově nastavitelné patky z místa obsluhy a další bezpečnostní prvky zajišťují maximální stabilitu stroje při zvedání na nerovném povrchu.

Součástí UNIC URW-1006 je i nejmodernější indikátor bezpečného zatížení, který přes LCD displej s vysokým rozlišením dává obsluze zpětnou vazbu na konfiguraci stroje.

DÁLKOVÉ RÁDIOVÉ OVLÁDÁNÍ SE ZOBRAZOVACÍ JEDNOTKOU



Dálkové rádiové ovládání se zobrazovací jednotkou



Bezrázový tlumič systému pro plynulé zastavení při manipulaci dálkovým ovládaním

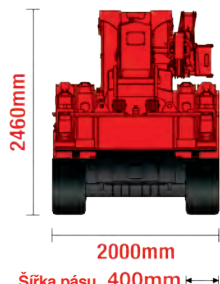
x 3,0m)

PAVOUČÍ MINI JEŘÁB

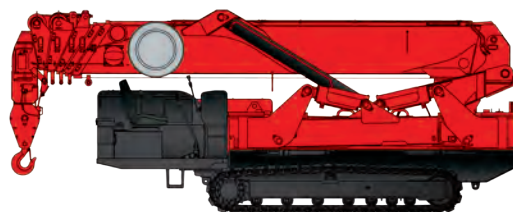
UNIC

CRANES EUROPE

ROZMĚRY



Šířka pásu 400mm



2515mm

5035mm

6060mm



Barevný indikátor bezpečného zatížení s vysokým rozlišením



Palubní deska UNIC URW-1006

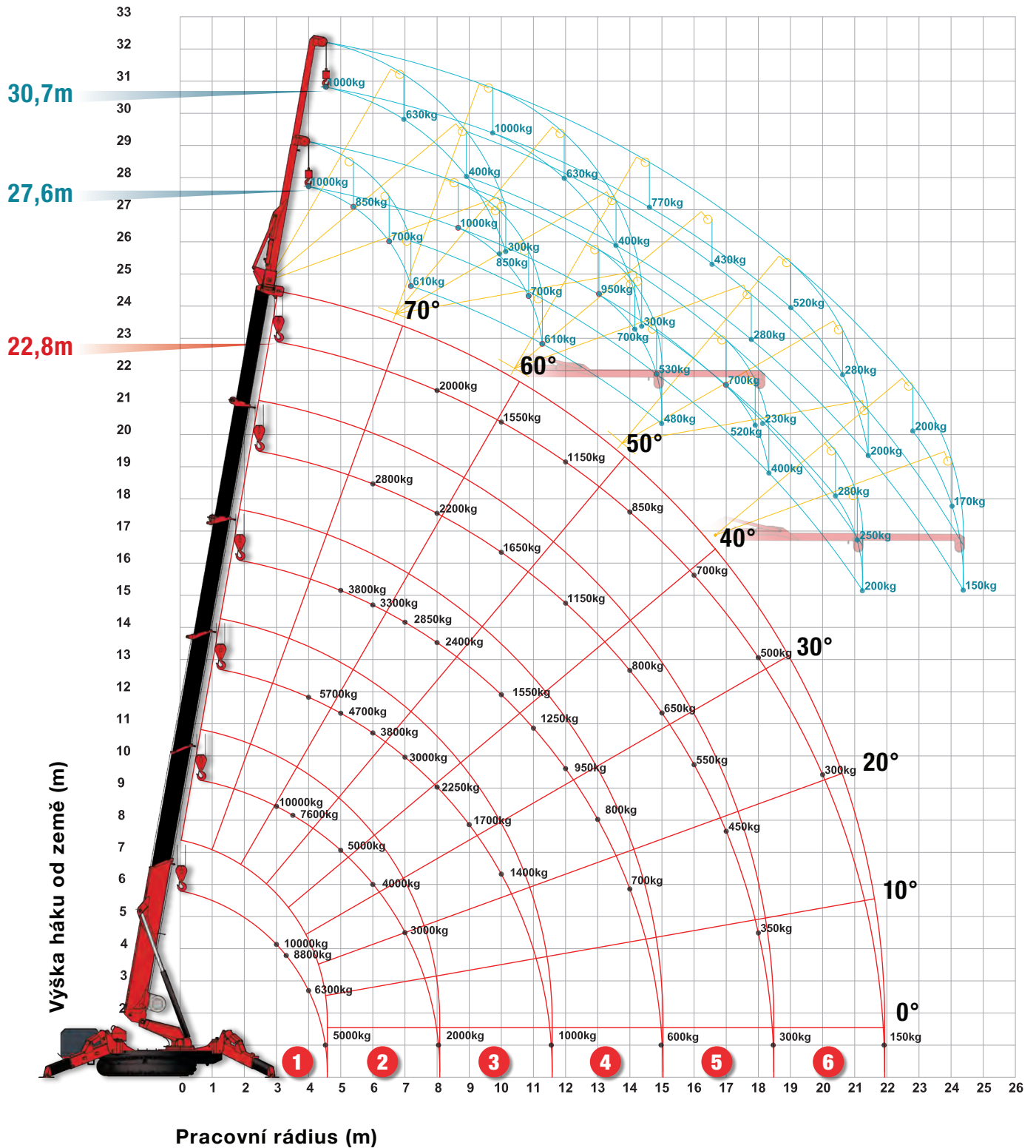
SPECIFIKACE JEŘÁBU

Nosnost jeřábu	nosnost:	10,0t x 3,0m
Max. pracovní rádius	max:	21,9m (24,3m s krakorcem)
Max. výška zdvíhu	přibližně:	22,8m 27,6m s vysunutou 1. částí krakorce 30,7m s vysunutou 2. částí ramene
Délka lana (přelanování)	max:	30m (4x), 62m (2x), 128m (1x)
Rozměry	složený:	6060mm (d) x 2000mm (š) x 2460mm (v)
Hmotnost	přibližně:	14000kg včetně volitelného elektrického pohonu a volitelného hydraulicky ovládaného krakorce
Zatížení na patky	Vzhledem k velkému množství proměnných Vám tyto hodnoty sdělíme na požádání.	
Rychlost háku	přibližně:	10 - (16) m/min se 4 vrstvami a 4nás. přelanováním 20 - (32) m/min se 4 vrstvami a 2nás. přelanováním 40 - (64) m/min se 4 vrstvami a 1nás. přelanováním
Teleskopický systém	délka ramene: rychlost vysunutí: typ ramene:	5,75 - 23,10m 17,35m/88 sekund 6-dílné hydraulicky teleskopické rameno, šestiúhelníkový profil
Úhel ramene/rychlost	přibližně:	0 - 80°/44,0 sekund
Úhel otáčení/rychlost	přibližně:	360° (kontinuálně) 1,3 ot/min
Patky (hydraulicky ovládané)	uložení patek: vertikální pohyb: horizontální pohyb:	Pomocí dvojčinných hydraulických pístů napojených na patky Pomocí dvojčinných hydraulických pístů s hydraulickým zámkem Pomocí dvojčinných hydraulických pístů s hydraulickým zámkem
Systém pojezdu	pohon: rychlost pojezdu: stoupavost: délka stopy pásu: tlak stopy pásu: šířka pásu:	hydrostatický, plynule vpřed i vzad 0 - 2,6km/h ± 20° (vertikálně) 20° (traverzem) 2515mm 68,2kPa (0,70kg/cm ²) 400mm (gumové desky na ocelovém pásu)
Motor	výrobce: palivo: maximální výkon: způsob startování: palivová nádrž:	Yanmar nafta (volitelný kombinovaný el. pohon) 29,8kW (40,5 PS) / 2500 ot/min elektrický 83 litrů
Elektrický motor	výkon: napětí:	11kW 400v AC 50/60hz
Standardní vybavení	Počítačem řízený indikátor bezpečného zatížení (SLI) se zobrazováním na barevném displeji s vysokým rozlišením, rádiové dálkové ovládání se zobrazovací jednotkou s možností ovládat několik funkcí najednou, signalizace převinutí háku, inteligentní hlasový varovný systém, inteligentní ovládání škrtků klapky, automatické ukládání háku, světelná a zvuková signalizace přetížení, omezení pracovního prostoru	
Volitelné vybavení	Jednoduchý hák, hák na 2nás. přelanování, kombinovaný elektrický pohon (400V), omezení otáčení ramene, hydraulicky ovládaný krakorec 1000kg s jednoduchým přelanováním, záznam dat	



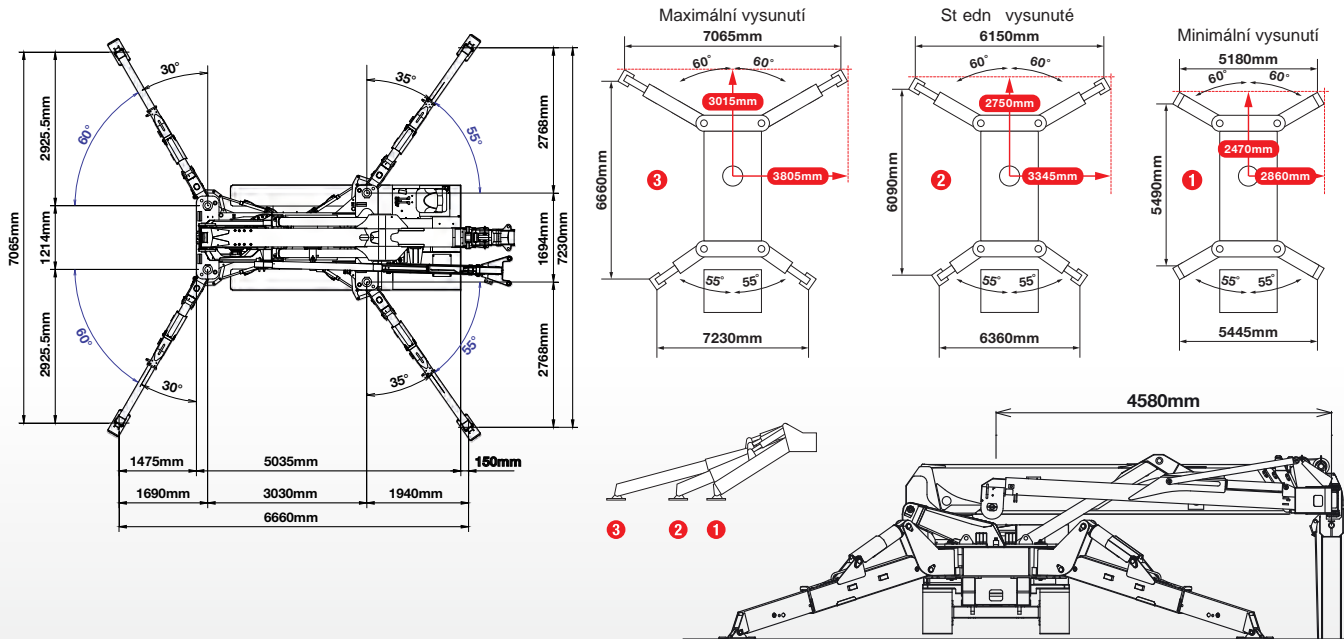
URW-1006 (10,0t x 3,0m)

GRAF ZATÍŽENÍ



PAVOUČÍ MINI JEŘÁB

POLOHY PATEK A DOSAH HÁKU



JMENOVITÉ ZATÍŽENÍ

PRVNÍ ČÁST RAMENE VYSUNUTA 5,8M DÉLKA RAMENE

Vyložení	m	up to 2,5	3,0	3,3	3,5	4,0	4,58	
Patky	Max-vysunutě	kg	10,000	10,000	8,800	7,600	6,300	5,000
	Mid-vysunutě	kg	10,000	10,000	8,800	7,600	6,300	5,000
	Min-vysunutě	kg	10,000	10,000	8,800	7,600	6,300	5,000

DRUHÁ ČÁST RAMENE VYSUNUTA 5,8 - 9,2M DÉLKA RAMENE

Vyložení	m	up to 2,5	3,0	3,5	4,0	5,0	6,0	7,0	8,08	
Patky	Max-vysunutě	kg	10,000	10,000	7,600	6,300	5,000	4,000	3,000	2,000
	Mid-vysunutě	kg	10,000	10,000	7,600	6,300	4,800	3,650	2,700	1,700
	Min-vysunutě	kg	10,000	10,000	7,600	6,300	4,500	3,200	2,300	1,450

TŘETÍ ČÁST RAMENE VYSUNUTA 9,2 - 12,7M DÉLKA RAMENE

Vyložení	m	up to 4,0	5,0	6,0	7,0	8,0	9,0	10,0	11,58	
Patky	Max-vysunutě	kg	5,700	4,700	3,800	3,000	2,250	1,700	1,400	1,000
	Mid-vysunutě	kg	5,700	4,700	3,800	2,850	2,050	1,550	1,150	800
	Min-vysunutě	kg	5,700	4,500	3,450	2,450	1,700	1,200	850	470

ČTVRTÁ ČÁST RAMENE VYSUNUTA 12,7 - 16,1M DÉLKA RAMENE

Vyložení	m	up to 5,0	6,0	7,0	8,0	10,0	11,0	12,0	13,0	14,0	15,03	
Patky	Max-vysunutě	kg	3,800	3,300	2,850	2,400	1,550	1,250	950	800	700	600
	Mid-vysunutě	kg	3,800	3,300	2,850	2,400	1,550	1,150	880	700	550	400
	Min-vysunutě	kg	3,800	3,200	2,600	2,060	1,160	850	600	420	250	100

PÁTÁ ČÁST RAMENE VYSUNUTA 16,1 - 19,5M DÉLKA RAMENE

Vyložení	m	up to 6,0	8,0	10,0	12,0	14,0	15,0	16,0	17,0	18,0	18,48	
Patky	Max-vysunutě	kg	2,800	2,200	1,650	1,150	800	650	550	450	350	300
	Mid-vysunutě	kg	2,800	2,200	1,650	1,150	710	560	430	310	210	160
	Min-vysunutě	kg	2,800	2,000	1,330	810	470	340	210	70	-	-

ŠESTÁ ČÁST RAMENE VYSUNUTA 19,5 - 22,8M DÉLKA RAMENE

Vyložení	m	up to 8,0	10,0	12,0	14,0	16,0	18,0	20,0	21,93	
Patky	Max-vysunutě	kg	2,000	1,550	1,150	850	700	500	300	150
	Mid-vysunutě	kg	2,000	1,550	1,150	780	470	230	80	-
	Min-vysunutě	kg	2,000	1,450	950	580	320	110	-	-



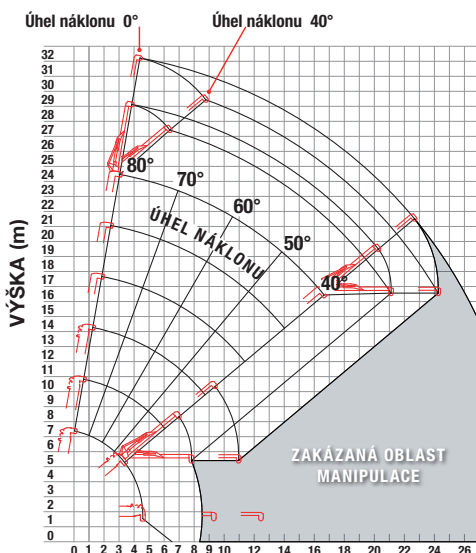
4x přelanováno
30,00m
10,000kg
max

2x přelanováno
62,00m
5,000kg
max

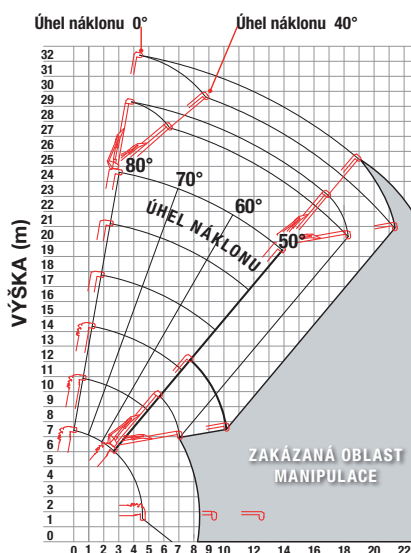
1x přelanováno
128,00m
2,000kg
max

URW-1006 (10,0t x 3,0m)

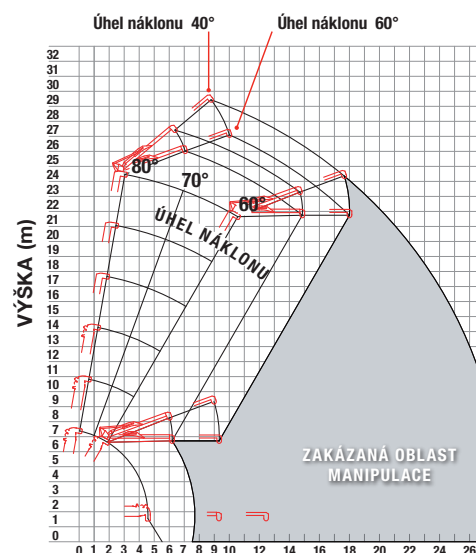
PRACOVNÍ OBLAST KRAKORCE



PRACOVNÍ RÁDIUS (m) Úhel náklonu 0° - 40°
Patky vysunuty na maximum a středně



PRACOVNÍ RÁDIUS (m) Úhel náklonu 0° - 40°
Patky na minimum



PRACOVNÍ RÁDIUS (m) Úhel náklonu 40° - 60°
Patky vysunuty na maximum, středně a minimum

Poznámka: Výše uvedené hodnoty byly naměřeny bez zatížení a nezohledňují ohyb ramene.

NOSNOST KRAKORCE (kg) - V ZÁVISLOSTI NA ÚHLU - PATKY NA MAXIMUM

ÚHEL NÁKLONU	1. ČÁST KRAKORCE (4,73m) - ÚHEL NÁKLONU				2. ČÁST KRAKORCE (7,87m) - ÚHEL NÁKLONU			
	0°	20°	40°	60°	0°	20°	40°	60°
80°	1000	850	700	610	1000	630	400	300
70°	1000	850	700	610	1000	630	400	300
60°	950	700	530	480	770	430	280	230
50°	700	520	400		520	280	200	
40°	280	250	200		200	170	150	
30°	ZAKÁZANÁ OBLAST MANIPULACE				ZAKÁZANÁ OBLAST MANIPULACE			
20°								
10°								
0°								

NOSNOST KRAKORCE (kg) - V ZÁVISLOSTI NA ÚHLU - PATKY VYSUNUTY STŘEDNĚ

ÚHEL NÁKLONU	1. ČÁST KRAKORCE (4,73m) - ÚHEL NÁKLONU				2. ČÁST KRAKORCE (7,87m) - ÚHEL NÁKLONU			
	0°	20°	40°	60°	0°	20°	40°	60°
80°	1000	850	700	610	1000	630	400	300
70°	1000	850	700	610	1000	630	400	300
60°	950	700	530	480	700	430	280	230
50°	420	400	400		350	350	200	
40°	200	200	180		130	130	130	
30°	ZAKÁZANÁ OBLAST MANIPULACE				ZAKÁZANÁ OBLAST MANIPULACE			
20°								
10°								
0°								

NOSNOST KRAKORCE (kg) - V ZÁVISLOSTI NA ÚHLU - PATKY NA MINIMUM

ÚHEL NÁKLONU	1. ČÁST KRAKORCE (4,73m) - ÚHEL NÁKLONU				2. ČÁST KRAKORCE (7,87m) - ÚHEL NÁKLONU			
	0°	20°	40°	60°	0°	20°	40°	60°
80°	1000	850	700	610	1000	630	400	300
70°	1000	850	700	610	1000	630	400	300
60°	700	600	530	480	600	430	280	230
50°	300	270	220		250	200	200	
40°	ZAKÁZANÁ OBLAST MANIPULACE				ZAKÁZANÁ OBLAST MANIPULACE			
30°								
20°								
0°								



Zobrazovací jednotka s vysokým rozlišením



PAVOUČÍ MINI JEŘÁB

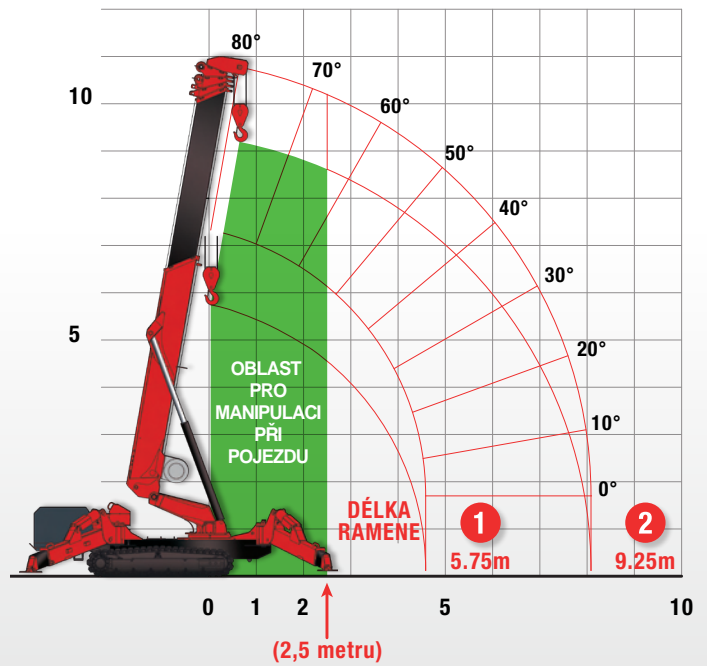
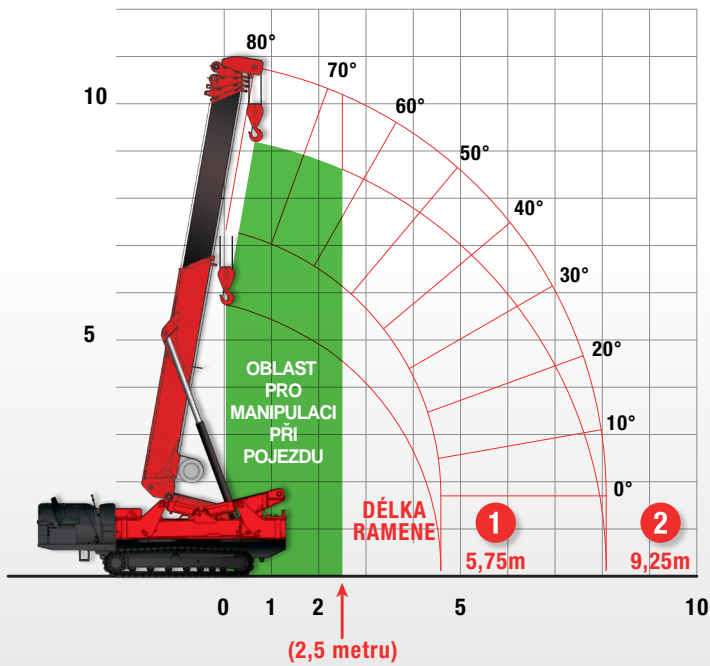
PRACOVNÍ OBLAST PRO POJEZD SE ZAVĚŠENÝM BŘEMENEM

BEZ ZAPATKOVÁNÍ

Nosnost	750kg
Pracovní Rádus	2.5m
Délka Ramene	Pouze 1. a 1. + 2. část ramene

S VYSUNUTÝMI PATKAMI

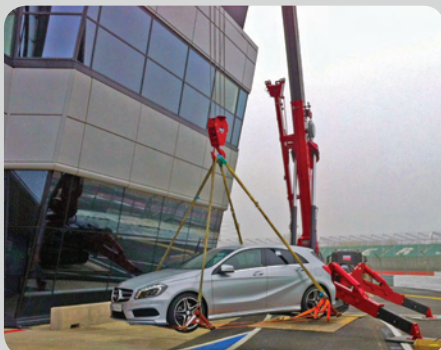
Nosnost	1,500kg
Pracovní Rádus	2.5m
Délka Ramene	Pouze 1. a 1. + 2. část ramene



Zobrazovací jednotka s vysokým rozlišením



Zobrazovací jednotka s vysokým rozlišením



TECHNICKÉ VYBAVENÍ A DOPLŇKY

Více funkcí najednou dálkovým ovládním



Zařízení pro nouzové spuštění ramene



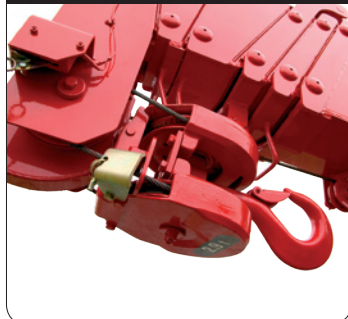
Volitelný elektrický pohon
(095, 295, 376, 506, 547 & 706)



Volitelné rádiové dálkové ovládní s displejem



Automatické uložení háku



295 hák pro nízkou světlost a krakorec na přání



376/506 hák pro nízkou světlost a krakorec na přání



Rozebiratelný a snadno složitelný



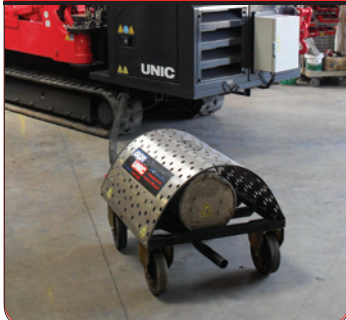
Signalizace přetížení/automatické zastavení/alarm



Plnohodnotný indikátor bezpečného zatížení (SLI)



Filtr pevných částic



Záznamové zařízení na přání



Vymezení pracovního prostoru



Měnitelné omezení rádius a výšky



Bezpečný prostor a omezení výšky



Volitelné šedé pásy šetrné k povrchu



Snímač odmotání lana na bubnu



Snímač převnutí háku



Manipulace na nerovném povrchu



Volitelný pohon na LPG



PŘÍSLUŠENSTVÍ

VYUŽITÍ

Jednoduchý hák a hák na 2nás. přelánování



Vakuová přísavka na 320kg



Manipulace se sklem



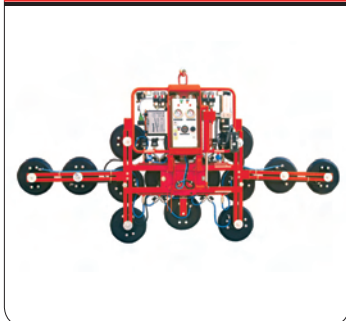
Manipulace se sklem



Vakuová přísavka na 500kg



Vakuová přísavka na 1000kg



Ocelové konstrukce



Ocelové konstrukce



Svorky na kámen



Přísavky na kámen



Údržba železničních tratí



Údržba železničních tratí



Vakuová robotická hlava



Vakuová robotická hlava



Letectví



Letectví



Pracovní koše



Podložky pod patky

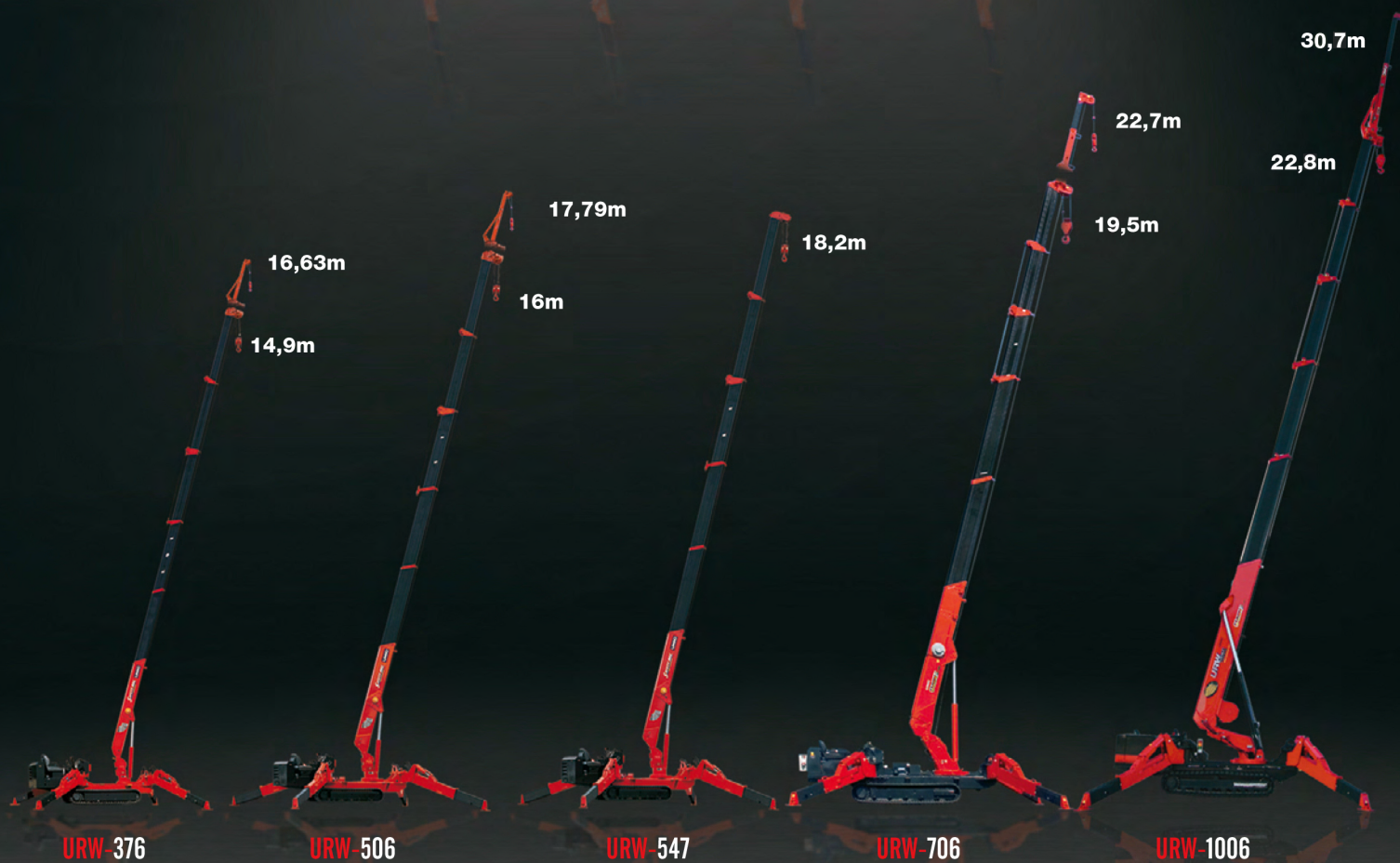


Stavebnictví



Stavebnictví





UNIC
CRANES EUROPE

KMB
STAVEBNÍ SERVIS

KMB STAVEBNÍ SERVIS s.r.o., Břestek 312, 687 08 Buchlovice
Tel: +420 733 194 525, +420 603 844 849
Email: info@kmbss.cz Web: www.kmbss.cz