

SVĚTOVĚ NEJLEPŠÍ
KOMPAKTNÍ
MINI JEŘÁBY



UNIC
CRANES EUROPE

URW-094 URW-095 URW-245 ECO-UNIC URW-295
URW-376 URW-506 URW-547 URW-706 URW-1006




UNIC pavoučí mini jeřáby jsou nejkompaktnější jeřáby na světě.

Nápaditý design, precizní výroba a pokročilé technologie vytvářejí stroje s neuvěřitelnou nosností, dosahem a malým prostorem pro zaparkování. Nejmenší z mini jeřábů projdou běžnými dveřmi a jsou tak neocenitelnými pomocníky při zvedání uvnitř budov a v omezeném prostoru, stejně jako v exteriérech při zasklívání, na stavbách, při montážích kovových konstrukcí, stěhování strojů a zařízení, při údržbě silnic a železnic a při mnoha jiných problematických zvedáních.


Pavoučí mini jeřáby UNIC jsou nejlepším řešením pro místa s omezeným přístupem a stísněné prostory.

URW-094




Nosnost jeřábu	0,995t x 1,5m
Max. výška zdvihu	5,6m
Max. pracovní rádius	5,7m
Hmotnost	1000kg

URW-095



Nosnost jeřábu	0,995t x 3,5m
Max. výška zdvihu	8,8m
Max. pracovní rádius	8,41m
Hmotnost	1850kg


URW-245



Nosnost jeřábu	2,4t x 1,5m
Max. výška zdvihu	6,3m
Max. pracovní rádius	5,85m
Hmotnost	1500kg

ECO-UNIC


WBE - NA KOLECH



Nosnost jeřábu(095)	0,995t x 3,5m
Nosnost jeřábu(295)	2,9t x 1,4m
Max. výška zdvihu	8,9m
Max. pracovní rádius	8,41m
Hmotnost	2425kg


ECO-UNIC

CBE - NA PÁSECH




Nosnost jeřábu (095)	0,995t x 3,5m
Nosnost jeřábu (295)	2,9t x 1,4m
Max. výška zdvihu	8,9m
Max. pracovní rádius	8,41m
Hmotnost	2350kg

URW-295




Crane capacity	2,9t x 1,4m
Max. výška zdvihu	8,8m
Max. pracovní rádius	8,41m
Hmotnost	1850kg

URW-376




Nosnost jeřábu	2,9t x 2,5m
Max. výška zdvihu	14,9m
Max. pracovní rádius	14,45m
Hmotnost	3850kg

URW-506




Nosnost jeřábu	3,0t x 3,4m
Max. výška zdvihu	16m
Max. pracovní rádius	15,52m
Hmotnost	4840kg

URW-547




Nosnost jeřábu	4,0t x 2,5m
Max. výška zdvihu	18,2m
Max. pracovní rádius	17,83m
Hmotnost	5010kg

URW-706




Nosnost jeřábu	6,0t x 3,0m
Max. výška zdvihu	19,5m
Max. pracovní rádius	18,6m
Hmotnost	7920kg

URW-706-2



Nosnost jeřábu	6,0t x 3,0m
Max. výška zdvihu	19,5m
Max. pracovní rádius	18,6m
Hmotnost	8220kg

URW-1006



Nosnost jeřábu	10,0t x 3,0m
Max. výška zdvihu	22,8m
Max. pracovní rádius	21,9m
Hmotnost	14000kg

Situace a místa pro využití jeřábů: Přesun skel · Instalace skel · Stísněné prostory · Mezipatra · Sklepy · Střechy · Usazování pomníků a exponátů · Zahradní a krajinná architektura · Práce v docích a přístavech · Stěhování a instalace strojů a zařízení · Údržba v petrochemických závodech · Tunely · Práce v obchodních a administrativních centrech · Filmový a zábavní průmysl · Restauriční práce, údržba památek · Údržba vodních toků · Údržba železničních a silničních tratí · Letecký průmysl · Montáž kovových konstrukcí · Zvedání a usazování tepelně izolačních panelů · Infrastruktura · Obnovitelné energie

URW-706 (6,0t x 3,0m)

- Celková šířka 1,67m
- Maximální pracovní rádius 18,6m
- Naftový motor s volitelným elektrickým pohonem
- Nulové zvětšení rozměrů stroje ani s kombinovaným elektrickým pohonem
- Dálkové rádiové ovládání ve standardní výbavě
- Omezení pracovního prostoru
- Nástavný krakorec skladovatelný na rameni stroje (na přání)
- Hák pro nízkou světlost (na přání)
- Omezení otáčení ramene (na přání)
- Inteligentní ovladač škrťací klapky ekonomický i ekologický



Indikátor bezpečného zatížení

Nosnost 6,0t x 3,0m

Maximální délka ramene 19,2m

Maximální výška zdvihu 19,5m
(22,7m s krakorcem)

Váha 7920 - 8310kg



URW-706 udává standard pro zvedání nejtěžších břemen ve světě mini jeřábů. S nosností 6 tun při vyložení 3 m a zdvihem až do výše 19,5 m, je nejsilnějším mini jeřábem UNIC. Stále s ním však projdete běžnými garážovými vraty, protože je pouze 1670mm široký. Dalšího využití URW-706 dosáhnete pomocí háku pro nízkou světlost a až 3,1m dlouhého nástavného krakorce, s nímž dosáhnete výšky háku až 22,7m.

DÁLKOVÉ OVLÁDÁNÍ



Standardní dálkové rádiové ovládání



Dálkové rádiové ovládání s displejem na přání

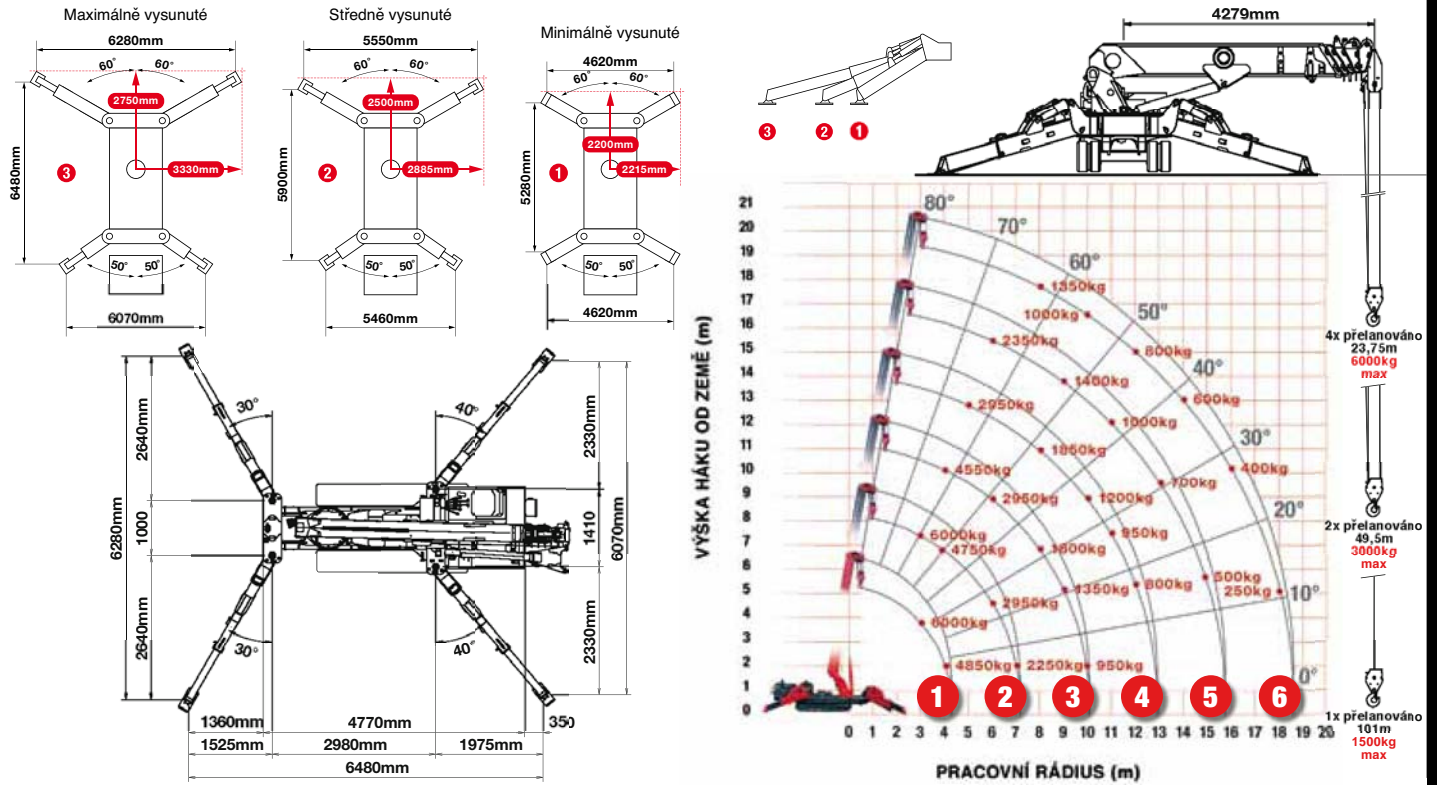
SPECIFIKACE JEŘÁBU

Nosnost jeřábu	nosnost:	6,0t x 3,0m
Max. pracovní rádius	max:	18,6m
Max. výška zdvihu	přibližně:	19,5m (22,7m s krakorcem)
Délka lana (přelanování)	max:	23,75m (4x), 49,5m (2x), 101m (1x)
Rozměry	složený:	5610mm (d) x 1670mm (š) x 2185mm (v)
Hmotnost	bez zatížení:	7920kg +160kg (8070kg s el. pohonem) + 230kg (8310kg s instalovaným hákem pro nízkou světlost a krakorcem)
Zatížení na patky	Vzhledem k velkému množství proměnných Vám tyto hodnoty sdělíme na požádání	
Rychlost háku	přibližně:	11m/min (s 5 vrstvami a 4 nás. přelanováním)
Teleskopický systém	délka ramene: rychlost vysunutí: typ ramene:	4,80 – 19,20m 14,4m / 52 sekund 6-dílné hydraulicky teleskopické rameno, šestihranný profil
Úhel ramene/rychlost	přibližně:	0 - 80° / 16 sekund
Úhel otáčení/rychlost	přibližně:	360° (kontinuálně) 2,5 ot/min
Systém pojezdu	pohon: rychlost pojezdu: stoupavost: délka stopy pásu: tlak stopy pásu: šířka pásu:	hydrostatický dvourychlostní, plynule vpřed i vzad 0 - 2,9km/h 23° 2240mm 43,6kPa (0,44kg/cm²) 400mm
Motor	výrobce: palivo: maximální výkon: způsob startování: objem nádrže:	Mitsubishi nafta (na přání s el. pohonem) 23,5kW (32,0PS) / 2500ot/min elektrický 74 litrů
Elektrický pohon	výkon: napájení:	7,5kW 400V AC 50/60Hz
Standardní vybavení	počítačem řízený indikátor bezpečného zatížení, dálkové rádiové ovládání, signalizace převnutí háku, inteligentní hlasový varovný systém, ovládání více funkcí najednou dálkovým ovládáním, inteligentní ovladač škrťací klapky, automatické ukládání háku, zvuková signalizace přetížení, světelná signalizace přetížení, omezení pracovního prostoru	
Volitelné vybavení	jednoduchý hák, hák na 2nás. přelanování, elektrický pohon (400V), šedé pásy šetrné k povrchu, omezení otáčení ramene, hák pro nízkou světlost 800kg, krakorec 800kg s jednoduchým přelanováním, dálkové rádiové ovládání s displejem, záznam dat	

PAVOUČÍ MINI JEŘÁB

UNIC
CRANES EUROPE

JMENOVITÉ ZATÍŽENÍ A POLOHY PATEK



PRVNÍ ČÁST RAMENE VYSUNUTA 4,8M DÉLKA RAMENE

Pracovní rádius	m	až do	2,7	3,0	3,5	4,0	4,3
Patky	Max-vysunutá	kg	6,000	6,000	5,450	4,850	3,950
	Stř.-vysunutá	kg	6,000	6,000	5,450	4,850	3,950
	Min-vysunutá	kg	6,000	6,000	5,450	4,550	3,750

DRUHÁ ČÁST RAMENE VYSUNUTA 4,8 - 7,7M DÉLKA RAMENE

Pracovní rádius	m	až do	2,0	3,0	3,5	4,0	5,0	6,0	7,0	7,2
Patky	Max-vysunutá	kg	6,000	6,000	5,350	4,750	3,750	2,950	2,250	2,000
	Stř.-vysunutá	kg	6,000	6,000	5,350	4,750	3,750	2,450	1,700	1,550
	Min-vysunutá	kg	6,000	6,000	5,350	4,650	2,550	1,650	1,150	1,050

TŘETÍ ČÁST RAMENE VYSUNUTA 7,7 - 10,6M DÉLKA RAMENE

Pracovní rádius	m	až do	2,7	4,0	5,0	6,0	7,0	8,0	9,0	10,0	10,1
Patky	Max-vysunutá	kg	4,550	4,550	3,650	2,950	2,400	1,800	1,350	950	950
	Stř.-vysunutá	kg	4,550	4,550	3,650	2,550	1,750	1,300	950	700	700
	Min-vysunutá	kg	4,550	4,550	2,650	1,700	1,200	850	650	450	400

ČTVRTÁ ČÁST RAMENE VYSUNUTA 10,6 - 13,5M DÉLKA RAMENE

Pracovní rádius	m	až do	5,0	6,0	7,0	8,0	9,0	10,0	11,0	12,0	12,9
Patky	Max-vysunutá	kg	2,950	2,550	2,150	1,850	1,500	1,200	950	800	450
	Stř.-vysunutá	kg	2,950	2,550	1,850	1,400	1,100	850	650	550	400
	Min-vysunutá	kg	2,750	1,850	1,300	1,000	750	550	430	330	240

PÁTÁ ČÁST RAMENE VYSUNUTA 13,5 - 16,3M DÉLKA RAMENE

Pracovní rádius	m	až do	6,0	8,0	9,0	10,0	11,0	12,0	13,0	14,0	15,0	15,8
Patky	Max-vysunutá	kg	2,350	1,700	1,400	1,200	1,000	850	700	600	500	400
	Stř.-vysunutá	kg	2,350	1,500	1,150	950	750	600	500	400	300	250
	Min-vysunutá	kg	1,950	1,050	800	650	500	400	300	230	170	130

ŠESTÁ ČÁST RAMENE VYSUNUTA 16,3 - 19,2M DÉLKA RAMENE

Pracovní rádius	m	až do	8,0	10,0	12,0	14,0	16,0	18,0	18,6
Patky	Max-vysunutá	kg	1,350	1,000	800	600	400	250	200
	Stř.-vysunutá	kg	1,350	1,000	650	450	300	200	150
	Min-vysunutá	kg	1,100	700	450	280	170	90	60



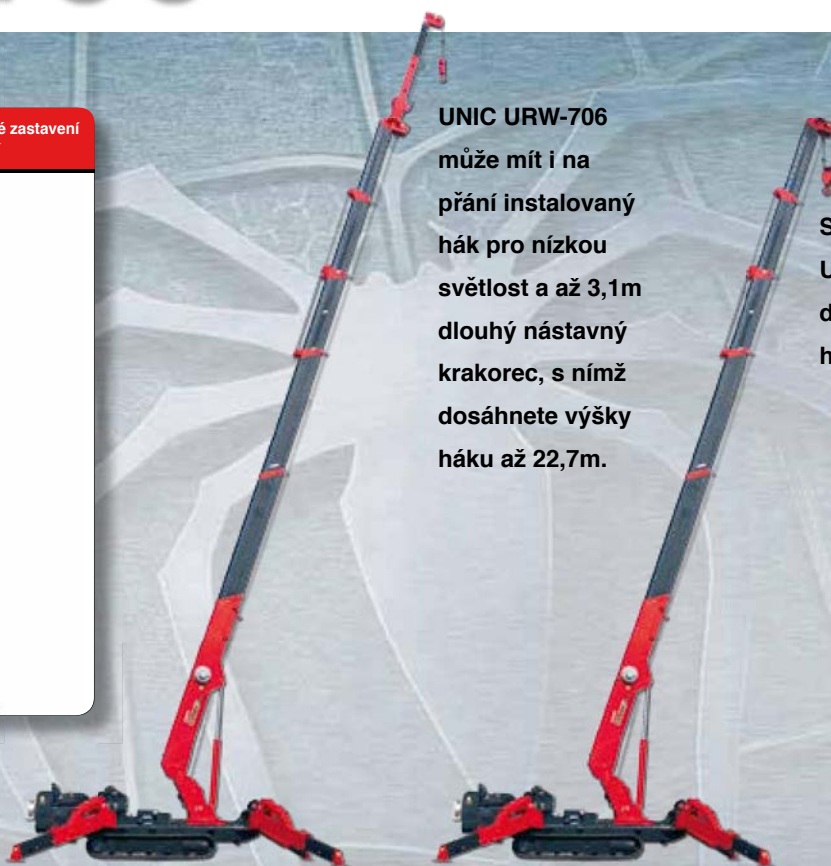
URW-706 (6,0t x 3,0m)

Bezrázový tlumicí systém pro plynulé zastavení při manipulaci přes dálkové ovládání

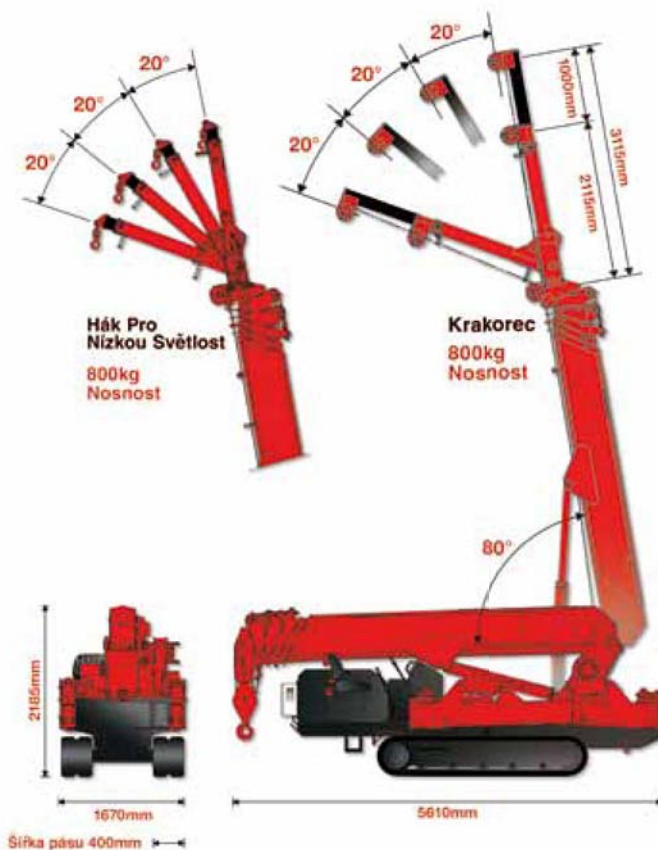


UNIC URW-706 může mít i na přání instalovaný hák pro nízkou světlost a až 3,1m dlouhý nastavný krakorec, s nímž dosáhnete výšky háku až 22,7m.

Se standardním UNIC URW-706 dosáhnete výšky háku 19,5m.

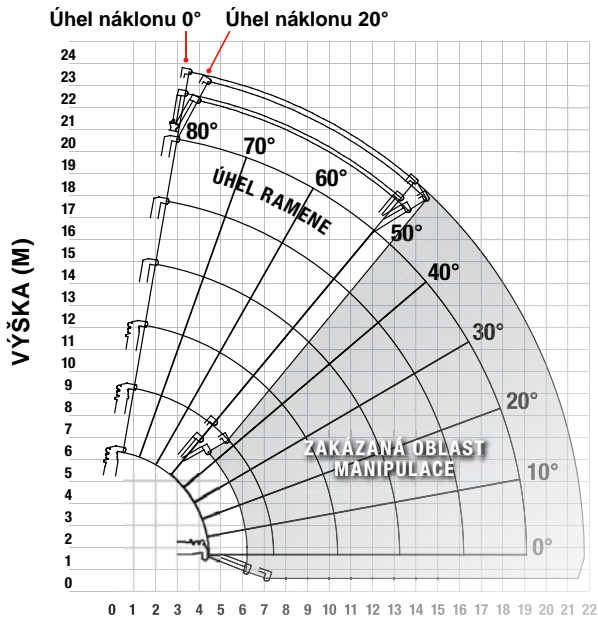


ROZMĚRY



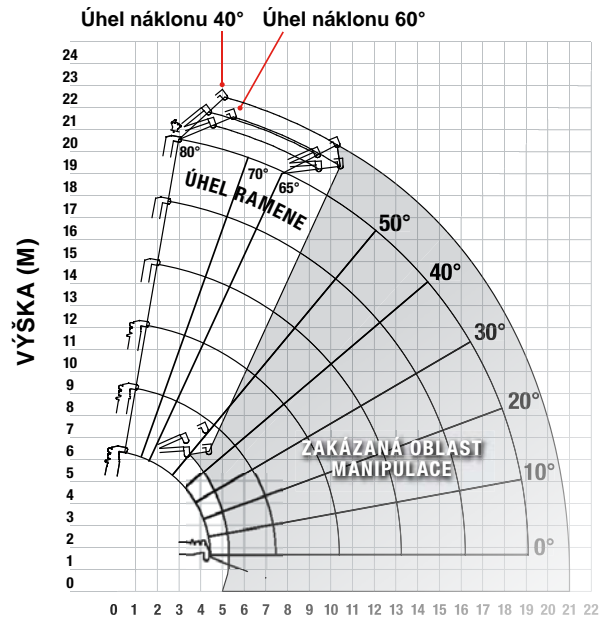
PAVOUČÍ MINI JEŘÁB

PRACOVNÍ OBLAST VOLITELNÉHO KRAKORCE - 0° & 20°



PRACOVNÍ RÁDIUS (m) Úhel náklonu 0° a 20°

PRACOVNÍ OBLAST VOLITELNÉHO KRAKORCE - 40° & 60°



PRACOVNÍ RÁDIUS (m) Úhel náklonu 40° a 60°

Poznámka: Výše uvedené hodnoty byly naměřeny bez zatížení a nezohledňují ohyb ramene.

KRAKOREC - ZÁVISLOST NA ÚHLU

ZÁVISLOST NA ÚHLU	NOSNOST (KG) V ZÁVISLOSTI NA ÚHLU KRAKORCE			
ÚHEL RAMENE	0°	20°	40°	60°
80°	800	800	600	600
75°	800	800	600	600
70°	700	700	500	500
65°	600	600	400	400
60°	500	500	ZAKÁZANÁ OBLAST MANIPULACE	
55°	400	400		
50°	300	300		
Nosnost		800kg		
Délka krakorce		složený: 2,11m		
		vysunutý: 3,11m		
Váha		205kg		
Úhly náklonu		0°, 20°, 40°, 60°		

HÁK PRO NÍZKOU SVĚTLOST - ZÁVISLOST NA RÁDIUSU

ZÁVISLOST NA RÁDIUSU	NOSNOST HÁKU PRO NÍZKOU SVĚTLOST (KG) V ZÁVISLOSTI NA RÁDIUSU		
PRACOVNÍ RÁDIUS m	PATKY VYSUNUTÉ NA MAXIMUM	PATKY STŘEDNĚ VYSUNUTÉ	PATKY VYSUNUTÉ NA MINIMUM
7,0	800	800	800
8,0	800	800	610
9,0	800	700	420
10,0	800	550	250
10,5	800	490	200
11,0	650	430	160
11,5	550	370	120
12,0	470	310	100
13,0	330	230	ZAKÁZANÁ OBLAST MANIPULACE
14,0	260	150	
15,0	210	100	
Nosnost		800kg	
Délka		2,21m	

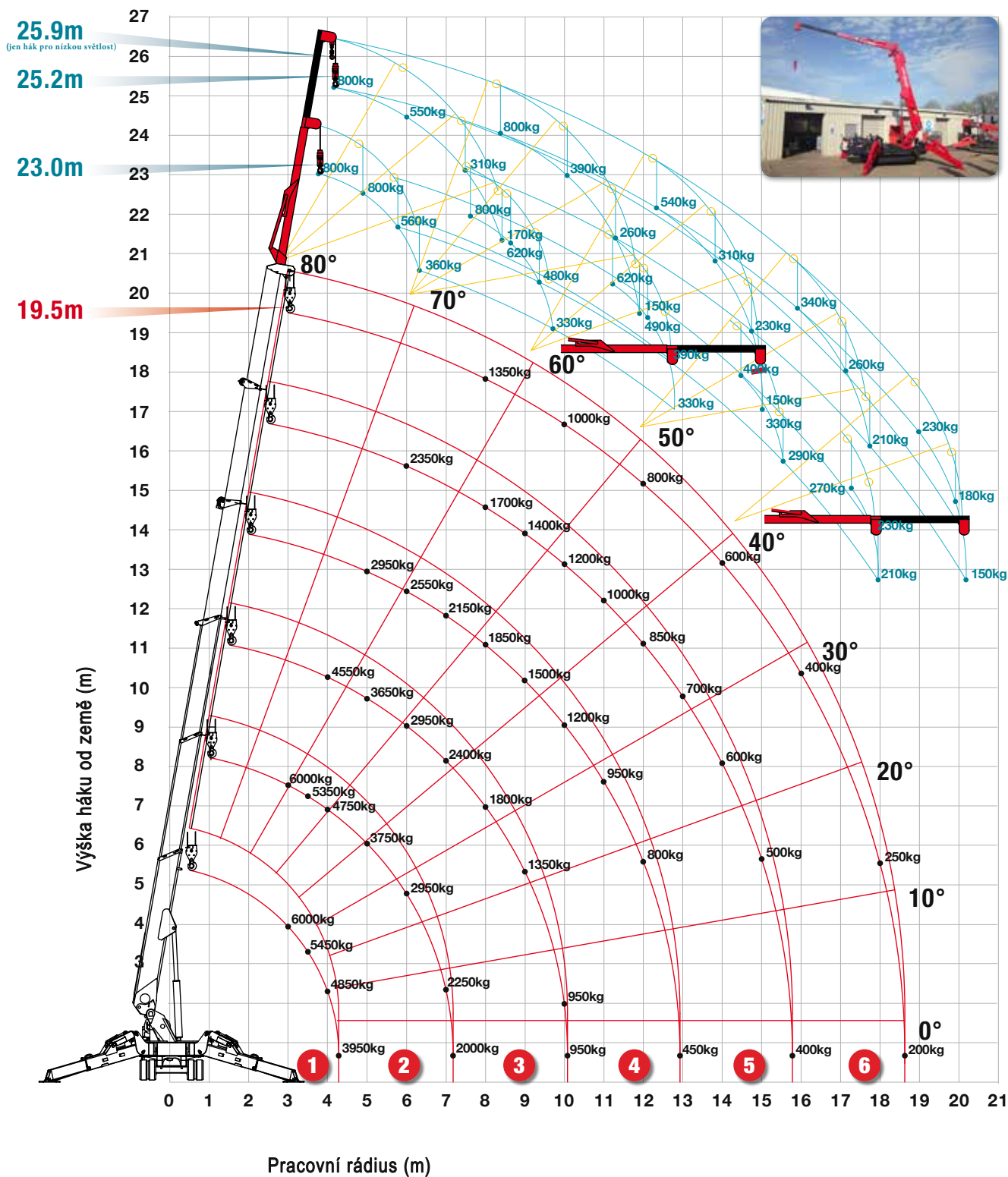


Poloha uskladněného krakorce



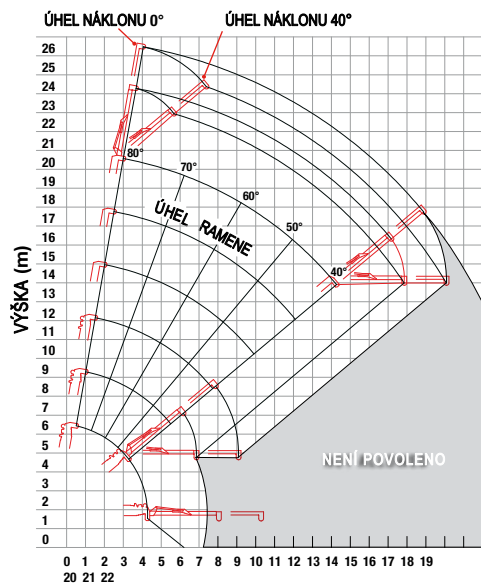
URW-706-2 (6.0t x 3.0m)

URW-706-2 PRACOVNÍ RÁDIUS

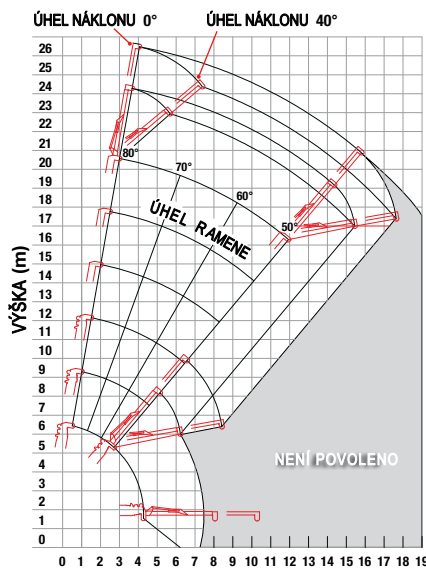


PAVOUČÍ MINI JEŘÁB

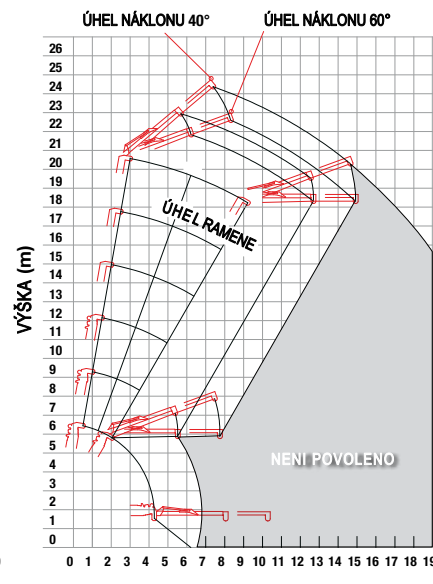
URW-706-2 PRACOVNÍ RÁDIUS HYDRAULICKÉHO KRAKORCE



PRACOVNÍ RÁDIUS (m) Úhel náklonu 0° - 40°
Patky vysunuty na maximum a středně.



PRACOVNÍ RÁDIUS (m) Úhel náklonu 0° - 40°
Patky vysunuty na minimum.



PRACOVNÍ RÁDIUS (m) Úhel náklonu 40° - 60°
Patky vysunuty na maximum, středně a na minimum.

Poznámka: Výše uvedené hodnoty jsou založeny na stavu bez zatížení a nezohledňují ohyb ramene.

JMENOVIČÁ NOSNOST KRAKORCE(kg) - ÚHLY PATKY NA MAXIMUM

ÚHEL RAMENE	KRAKOREC 1 (3.77m) - ÚHLY NÁKLONU				KRAKOREC 1 & 2 (6.0m) - ÚHLY NÁKLONU			
	0°	20°	40°	60°	0°	20°	40°	60°
80°	800	800	560	360	800	550	310	170
70°	800	620	480	330	800	390	260	150
60°	620	490	390	330	540	310	230	150
50°	400	330	290		340	260	210	
40°	270	230	210		230	180	150	
30°	NEJÍ POVOLENO				NEJÍ POVOLENO			

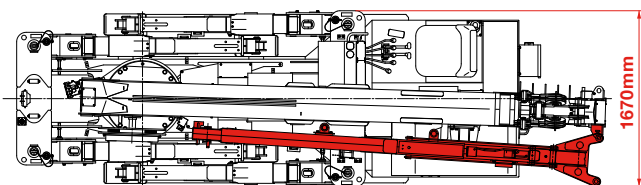
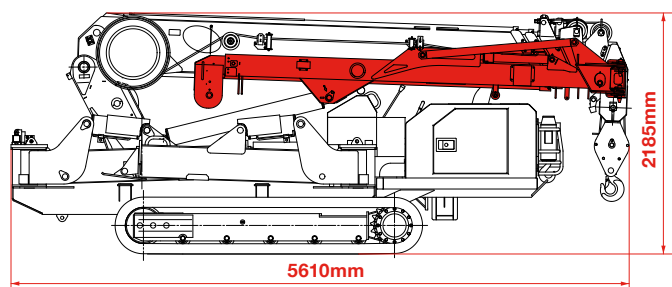
JMENOVIČÁ NOSNOST KRAKORCE(kg) - ÚHLY PATKY STŘEDNĚ VYSUNUTY

ÚHEL RAMENE	KRAKOREC 1 (3.77m) - ÚHLY NÁKLONU				KRAKOREC 1 & 2 (6.0m) - ÚHLY NÁKLONU			
	0°	20°	40°	60°	0°	20°	40°	60°
80°	800	800	560	360	800	550	310	170
70°	800	620	480	330	800	390	260	150
60°	620	490	390	330	540	310	230	150
50°	350	310	290		300	260	210	
40°	180	170	160		160	130	120	
30°	NEJÍ POVOLENO				NEJÍ POVOLENO			

JMENOVIČÁ NOSNOST KRAKORCE(kg) - ÚHLY HODNOTY ÚHLU PATKY NA MINIMUM

ÚHEL RAMENE	KRAKOREC 1 (3.77m) - ÚHLY NÁKLONU				KRAKOREC 1 & 2 (6.0m) - ÚHLY NÁKLONU			
	0°	20°	40°	60°	0°	20°	40°	60°
80°	800	800	560	360	800	550	310	170
70°	800	620	480	330	800	390	260	150
60°	470	410	390	330	430	310	230	150
50°	200	190	180		180	160	150	
40°	NEJÍ POVOLENO				NEJÍ POVOLENO			
30°	NEJÍ POVOLENO				NEJÍ POVOLENO			

URW-706-2 ROZMĚRY



Nosnost	800kg (max)
Délka	3770-6000mm
Váha	480kg
Úhly náklonu	0°, 20°, 40°, 60°

TECHNICKÉ VYBAVENÍ A DOPLŇKY

Dálkové ovládání více funkcí najednou



Zařízení pro nouzové spuštění ramene



Volitelný elektrický pohon
(095, 295, 376, 506, 547 & 706)



Volitelné rádiové dálkové ovládání s displejem



Automatické uložení háku



095/295 hák pro nízkou světlost a krakorec na přání



376/506 hák pro nízkou světlost a krakorec na přání



Rozebratelný a snadno složitelný



Signalizace přetížení/auto stop/alarm



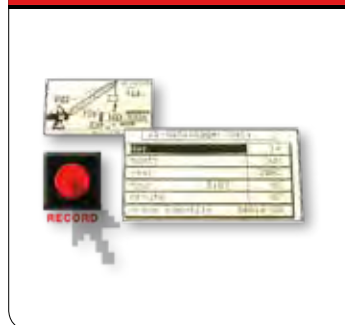
Plnohodnotný indikátor bezpečného zatížení (SLI)



Filter pevných částic



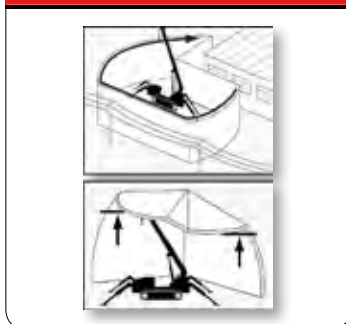
Záznamová zařízení na přání



Vymezení pracovního prostoru



Měnitelné vymezení rádiusu a výšky



Vymezení bezpečného prostoru a limitu výšky



Volitelné šedé pásy šetrné k povrchu



Snímač odmotání lana na bubnu



Snímač převínutí háku



Manipulace na nerovném povrchu



Volitelný pohon na LPG



PŘÍSLUŠENSTVÍ

VYUŽITÍ

Jednoduchý hák a hák na 2násobné přelánování



Vakuová přísavka na 320 kg



Manipulace se sklem



Manipulace se sklem



Vakuová přísavka na 500 kg



Vakuová přísavka na 1000 kg



Ocelové konstrukce



Ocelové konstrukce



Svorky na kámen



Přísavky na kámen



Údržba železničních tratí



Údržba železničních tratí



Robotické ocelové kleště (SWL:750kg)



Vakuové robotické hlavy



Letectví



Letectví



Pracovní koše



Podložky pod patky

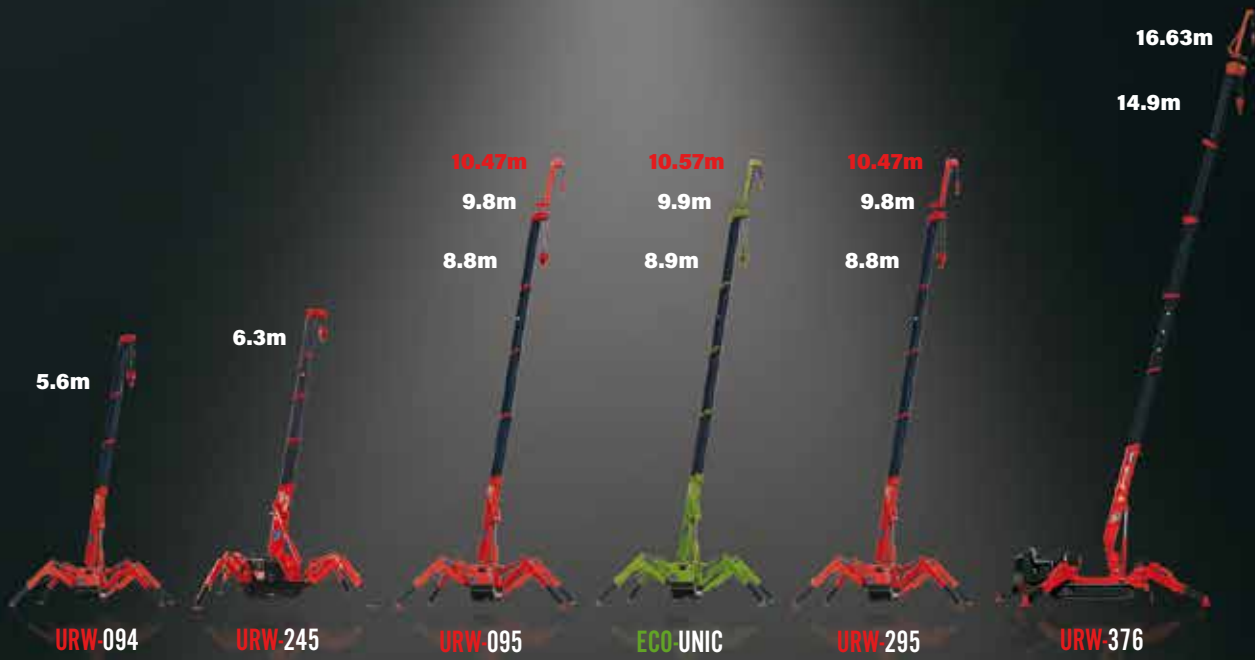


Stavebnictví



Stavebnictví





URW-094

URW-245

URW-095

ECO UNIC

URW-295

URW-376



URW-506

URW-547

URW-706

URW-706-2

URW-1006

UNIC
CRANES EUROPE

KVIB[®]
STAVEBNÍ SERVIS

KMB STAVEBNÍ SERVIS s.r.o.
Nádražní 25, 686 01 Uh. Hradiště
Tel: +420 603 903 888, +420 733 194 525
Email: info@kmbss.cz Web: www.kmbss.cz