

SVĚTOVĚ NEJLEPŠÍ
KOMPAKTNÍ
MINI JEŘÁBY



UNIC
CRANES EUROPE

URW-094 URW-095 URW-245 ECO-UNIC URW-295
URW-376 URW-506 URW-547 URW-706 URW-1006




UNIC pavoučí mini jeřáby jsou nejkompaktnější jeřáby na světě.

Nápaditý design, precizní výroba a pokročilé technologie vytvářejí stroje s neuvěřitelnou nosností, dosahem a malým prostorem pro zaparkování. Nejmenší z mini jeřábů projdou běžnými dveřmi a jsou tak neocenitelnými pomocníky při zvedání uvnitř budov a v omezeném prostoru, stejně jako v exteriérech při zasklívání, na stavbách, při montážích kovových konstrukcí, stěhování strojů a zařízení, při údržbě silnic a železnic a při mnoha jiných problematických zvedáních.


Pavoučí mini jeřáby UNIC jsou nejlepším řešením pro místa s omezeným přístupem a stísněné prostory.

URW-094




Nosnost jeřábu	0,995t x 1,5m
Max. výška zdvihu	5,6m
Max. pracovní rádius	5,7m
Hmotnost	1000kg

URW-095



Nosnost jeřábu	0,995t x 3,5m
Max. výška zdvihu	8,8m
Max. pracovní rádius	8,41m
Hmotnost	1850kg


URW-245



Nosnost jeřábu	2,4t x 1,5m
Max. výška zdvihu	6,3m
Max. pracovní rádius	5,85m
Hmotnost	1500kg

ECO-UNIC


WBE - NA KOLECH



Nosnost jeřábu(095)	0,995t x 3,5m
Nosnost jeřábu(295)	2,9t x 1,4m
Max. výška zdvihu	8,9m
Max. pracovní rádius	8,41m
Hmotnost	2425kg


ECO-UNIC

CBE - NA PÁSECH




Nosnost jeřábu (095)	0,995t x 3,5m
Nosnost jeřábu (295)	2,9t x 1,4m
Max. výška zdvihu	8,9m
Max. pracovní rádius	8,41m
Hmotnost	2350kg

URW-295




Crane capacity	2,9t x 1,4m
Max. výška zdvihu	8,8m
Max. pracovní rádius	8,41m
Hmotnost	1850kg

URW-376




Nosnost jeřábu	2,9t x 2,5m
Max. výška zdvihu	14,9m
Max. pracovní rádius	14,45m
Hmotnost	3850kg

URW-506




Nosnost jeřábu	3,0t x 3,4m
Max. výška zdvihu	16m
Max. pracovní rádius	15,52m
Hmotnost	4840kg

URW-547




Nosnost jeřábu	4,0t x 2,5m
Max. výška zdvihu	18,2m
Max. pracovní rádius	17,83m
Hmotnost	5010kg

URW-706




Nosnost jeřábu	6,0t x 3,0m
Max. výška zdvihu	19,5m
Max. pracovní rádius	18,6m
Hmotnost	7920kg

URW-706-2



Nosnost jeřábu	6,0t x 3,0m
Max. výška zdvihu	19,5m
Max. pracovní rádius	18,6m
Hmotnost	8220kg

URW-1006



Nosnost jeřábu	10,0t x 3,0m
Max. výška zdvihu	22,8m
Max. pracovní rádius	21,9m
Hmotnost	14000kg

Situace a místa pro využití jeřábů: Přesun skel · Instalace skel · Stísněné prostory · Mezipatra · Sklepy · Střechy · Usazování pomníků a exponátů · Zahradní a krajinná architektura · Práce v docích a přístavech · Stěhování a instalace strojů a zařízení · Údržba v petrochemických závodech · Tunely · Práce v obchodních a administrativních centrech · Filmový a zábavní průmysl · Restauriční práce, údržba památek · Údržba vodních toků · Údržba železničních a silničních tratí · Letecký průmysl · Montáž kovových konstrukcí · Zvedání a usazování tepelně izolačních panelů · Infrastruktura · Obnovitelné energie

URW-1006

(10,0t)

- Celková šířka 2,0m
- Maximální pracovní rádius 21,9m (24,3m s krakorcem)
- Max. výška zdvihu: 22,8m (30,7m s krakorcem)
- Naftový motor s volitelným elektrickým pohonem
- Stejná délka stroje i v případě instalace elektrického pohonu
- Dálkové rádiové ovládání s displejem ve standardní výbavě
- Vymezení pracovního prostoru
- Barevný display indikátoru bezpečného zatížení s vysokým rozlišením
- Hydraulicky ovládaný krakorec skladovatelný na rameni stroje
- Háček pro nízkou světlost (na přání)
- Omezení otáčení (na přání)
- Inteligentní ovladač škrtkové klapy ekonomický i ekologický

Maximální délka ramene 23,1m

Nosnost 10,0t x 3,0m

Maximální výška zdvihu 22.8m
(30,7m s krakorcem)

Hmotnost 14000 kg



UNIC URW-1006 - nejmohutnější mini jeřáb na světě s bezkonkurenční nosností 10 tun.

Minijeřáb UNIC-1006 vám umožní zdvih až do výše 30,7 metrů a vyložení do vzdálenosti 24,3 metrů. I přesto se šířkou pouhých 2 metrů zůstává ve své třídě nepřekonatelným pomocníkem pro práce ve stísněných prostorech.

Tento univerzální mini jeřáb má i praktickou „pick&carry“ funkci, díky které můžete pojet se zavěšeným břemenem až o váze 1500 kg. Výškově i délkově nastavitelné patky z místa obsluhy a další bezpečnostní prvky zajišťují maximální stabilitu stroje při zvedání na nerovném povrchu.

Součástí UNIC URW-1006 je i nejmodernější indikátor bezpečného zatížení, který přes LCD displej s vysokým rozlišením dává obsluze zpětnou vazbu na konfiguraci stroje.

DÁLKOVÉ RÁDIOVÉ OVLÁDÁNÍ SE ZOBRAZOVACÍ JEDNOTKOU



Dálkové rádiové ovládání se zobrazovací jednotkou



Bezrázový tlumící systém pro plynulé zastavení při manipulaci dálkovým ovládáním

x 3,0m)

PAVOUČÍ MINI JEŘÁB

UNIC

CRANES EUROPE

ROZMĚRY



Šířka pásu 400mm



Barevný indikátor bezpečného zatížení s vysokým rozlišením



Palubní deska UNIC URW-1006

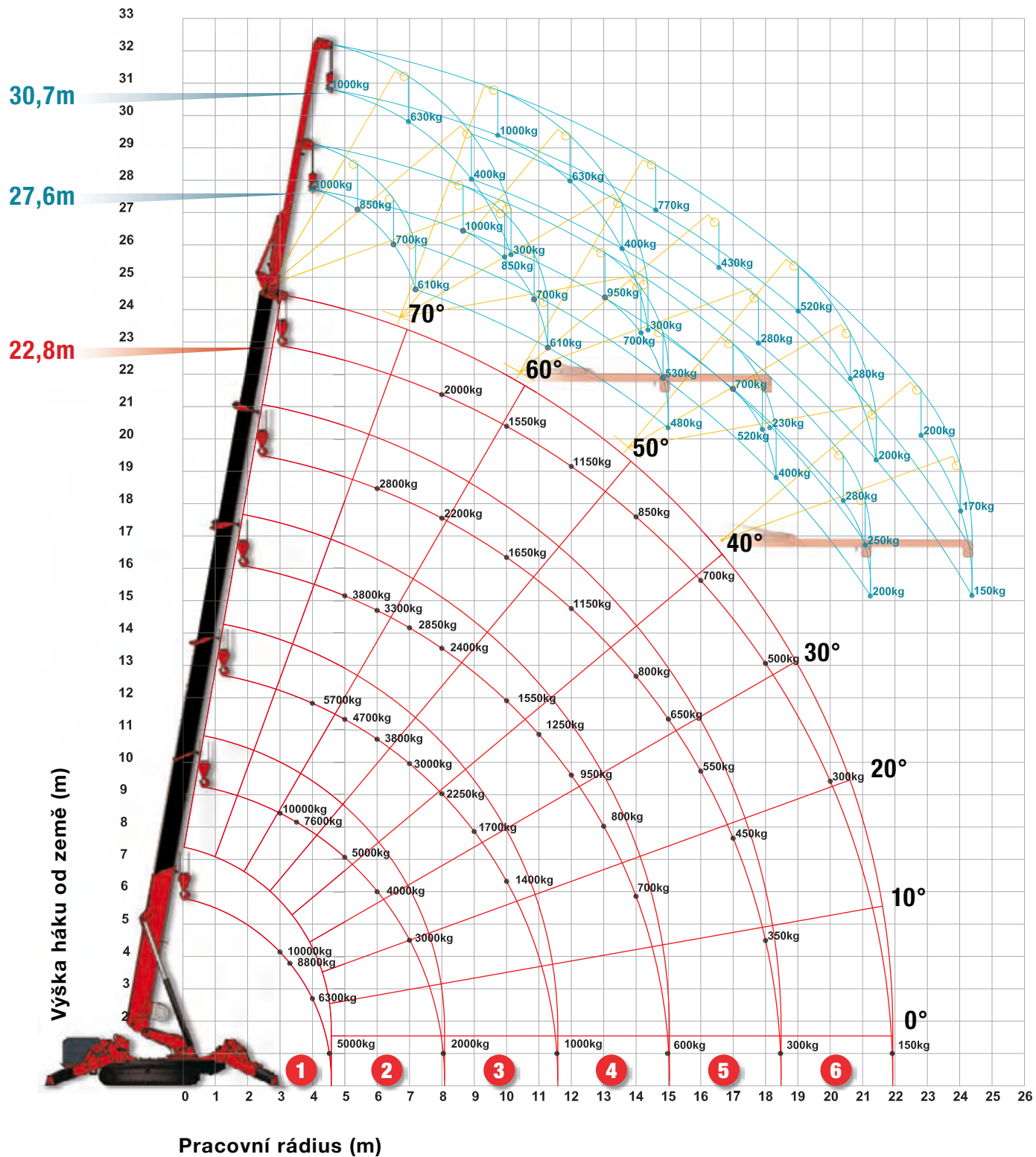
SPECIFIKACE JEŘÁBU

Nosnost jeřábu	nosnost:	10,0t x 3,0m
Max. pracovní rádius	max:	21,9m (24,3m s krakorcem)
Max. výška zdvihu	přibližn:	22.8m 27.6m s vysunutou 1.částí krakorce 30.7m s vysunutou 2.částí ramene
Délka lana (přelanování)	max:	30m (4x), 62m (2x), 128m (1x)
Rozměry	složený:	6060mm (d) x 2000mm (š) x 2460mm (v)
Hmotnost	přibližně:	14000kg včetně volitelného elektrického pohonu a volitelného hydraulicky ovládaného krakorce
Zatížení na patky	Vzhledem k velkému množství proměnných Vám tyto hodnoty sdělíme na požádání.	
Rychlost háku	přibližně:	10 - (16) m/min se 4 vrstvami a 4nás. přelanováním 20 - (32) m/min se 4 vrstvami a 2nás. přelanováním 40 - (64) m/min se 4 vrstvami a 1nás. přelanováním
Teleskopický systém	délka ramene: rychlost vysunutí: typ ramene:	5,75 - 23,10m 17,35m/88 sekund 6-dílné hydraulicky teleskopické rameno, šestiúhelníkový profil
Úhel ramene/rychlost	přibližně:	0 - 80°/44,0 sekund
Úhel otáčení/rychlost	přibližně:	360° (kontinuálně) 1,3 ot/min
Patky (hydraulicky ovládané)	uložení patek: vertikální pohyb: horizontální pohyb:	Pomocí dvojitých hydraulických pístů napojených na patky Pomocí dvojitých hydraulických pístů s hydraulickým zámekem Pomocí dvojitých hydraulických pístů s hydraulickým zámekem
Systém pojezdu	pohon: rychlost pojezdu: stoupavost: délka stopy pásu: tlak stopy pásu: šířka pásu:	hydrostatický, plynule vpřed i vzad 0 - 2,6km/h ± 20° (vertikálně) 20° (traverzem) 2515mm 68,2kPa (0,70kg/cm ²) 400mm (gumové desky na ocelovém pásu)
Motor	výrobce: palivo: maximální výkon: způsob startování: palivová nádrž:	Yanmar nafta (volitelný kombinovaný el. pohon) 29,8kW (40,5 PS) / 2500 ot/min elektrický 83 litrů
Elektrický motor	výkon: napětí:	11kW 400v AC 50/60hz
Standardní vybavení	Počítačem řízený indikátor bezpečného zatížení (SLI) se zobrazováním na barevném displeji s vysokým rozlišením, rádiové dálkové ovládání se zobrazovací jednotkou s možností ovládat několik funkcí najednou, signalizace převinutí háku, inteligentní hlasový varovný systém, inteligentní ovládání škrtkové klapky, automatické ukládání háku, světelná a zvuková signalizace přetížení, omezení pracovního prostoru	
Volitelné vybavení	Jednoduchý hák, hák na 2nás. přelanování, kombinovaný elektrický pohon (400V), omezení otáčení ramene, hydraulicky ovládaný krakorec 1000kg s jednoduchým přelanováním, záznam dat	

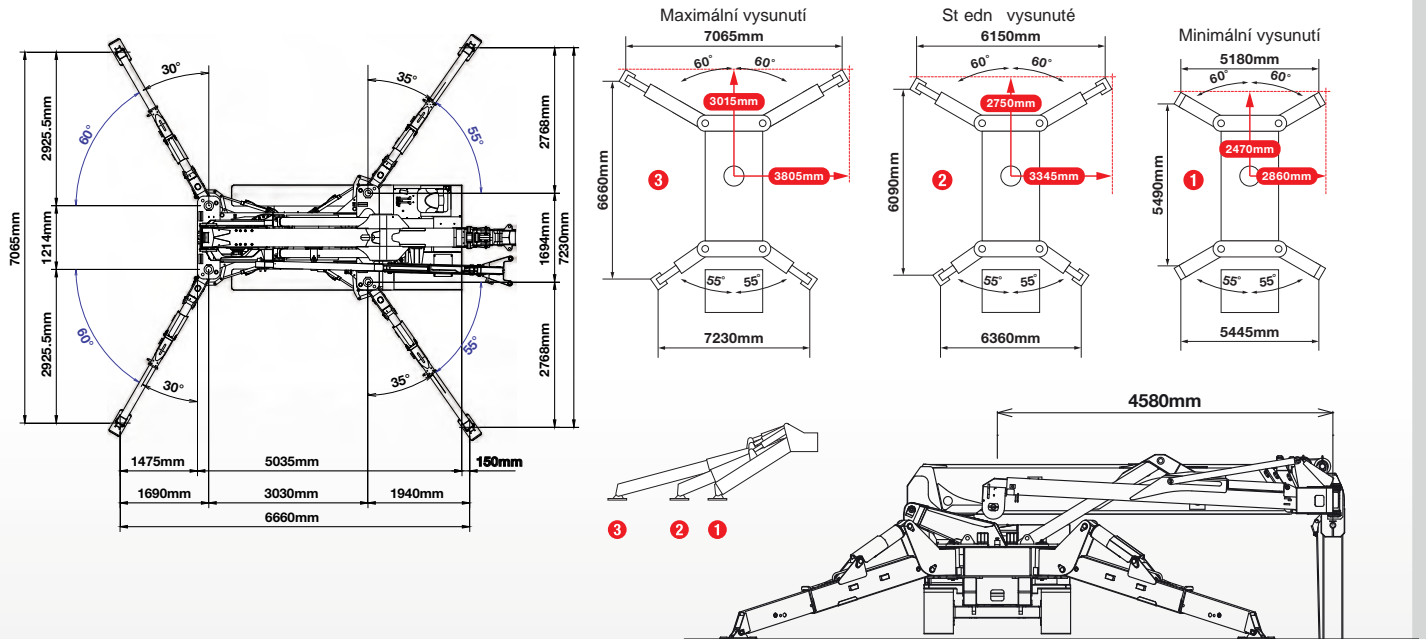


URW-1006 (10,0t x 3,0m)

GRAF ZATÍŽENÍ



POLOHY PATEK A DOSAH HÁKU



JMENOVITÉ ZATÍŽENÍ

PRVNÍ ČÁST RAMENE VYSUNUTA 5,8M DÉLKA RAMENE

Vyložení	m	up to 2,5	3,0	3,3	3,5	4,0	4,58	
Patky	Max-vysunuté	kg	10,000	10,000	8,800	7,600	6,300	5,000
	Mid-vysunuté	kg	10,000	10,000	8,800	7,600	6,300	5,000
	Min-vysunuté	kg	10,000	10,000	8,800	7,600	6,300	5,000

DRUHÁ ČÁST RAMENE VYSUNUTA 5,8 - 9,2M DÉLKA RAMENE

Vyložení	m	up to 2,5	3,0	3,5	4,0	5,0	6,0	7,0	8,08	
Patky	Max-vysunuté	kg	10,000	10,000	7,600	6,300	5,000	4,000	3,000	2,000
	Mid-vysunuté	kg	10,000	10,000	7,600	6,300	4,800	3,650	2,700	1,700
	Min-vysunuté	kg	10,000	10,000	7,600	6,300	4,500	3,200	2,300	1,450

TŘETÍ ČÁST RAMENE VYSUNUTA 9,2 - 12,7M DÉLKA RAMENE

Vyložení	m	up to 4,0	5,0	6,0	7,0	8,0	9,0	10,0	11,58	
Patky	Max-vysunuté	kg	5,700	4,700	3,800	3,000	2,250	1,700	1,400	1,000
	Mid-vysunuté	kg	5,700	4,700	3,800	2,850	2,050	1,550	1,150	800
	Min-vysunuté	kg	5,700	4,500	3,450	2,450	1,700	1,200	850	470

ČTVRTÁ ČÁST RAMENE VYSUNUTA 12,7 - 16,1M DÉLKA RAMENE

Vyložení	m	up to 5,0	6,0	7,0	8,0	10,0	11,0	12,0	13,0	14,0	15,03	
Patky	Max-vysunuté	kg	3,800	3,300	2,850	2,400	1,550	1,250	950	800	700	600
	Mid-vysunuté	kg	3,800	3,300	2,850	2,400	1,550	1,150	880	700	550	400
	Min-vysunuté	kg	3,800	3,200	2,600	2,060	1,160	850	600	420	250	100

PÁTÁ ČÁST RAMENE VYSUNUTA 16,1 - 19,5M DÉLKA RAMENE

Vyložení	m	up to 6,0	8,0	10,0	12,0	14,0	15,0	16,0	17,0	18,0	18,48	
Patky	Max-vysunuté	kg	2,800	2,200	1,650	1,150	800	650	550	450	350	300
	Mid-vysunuté	kg	2,800	2,200	1,650	1,150	710	560	430	310	210	160
	Min-vysunuté	kg	2,800	2,000	1,330	810	470	340	210	70	-	-

ŠESTÁ ČÁST RAMENE VYSUNUTA 19,5 - 22,8M DÉLKA RAMENE

Vyložení	m	up to 8,0	10,0	12,0	14,0	16,0	18,0	20,0	21,93	
Patky	Max-vysunuté	kg	2,000	1,550	1,150	850	700	500	300	150
	Mid-vysunuté	kg	2,000	1,550	1,150	780	470	230	80	-
	Min-vysunuté	kg	2,000	1,450	950	580	320	110	-	-



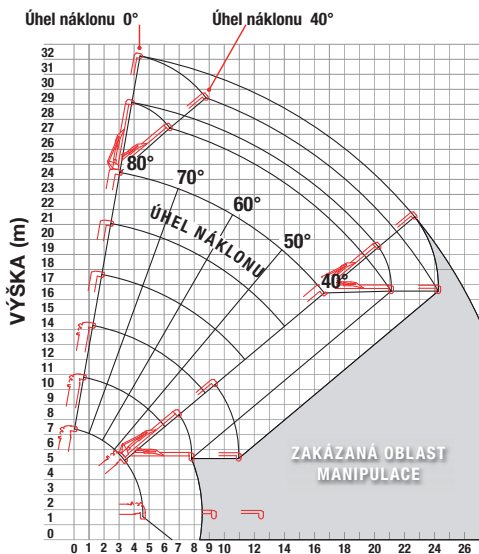
4x přelánováno
30,00m
10,000kg
max

2x přelánováno
62,00m
5,000kg
max

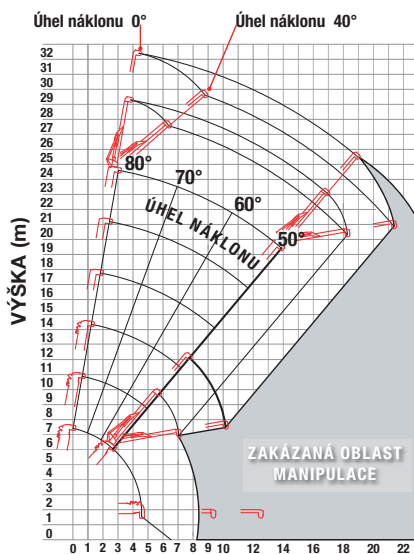
1x přelánováno
128,00m
2,000kg
max

URW-1006 (10,0t x 3,0m)

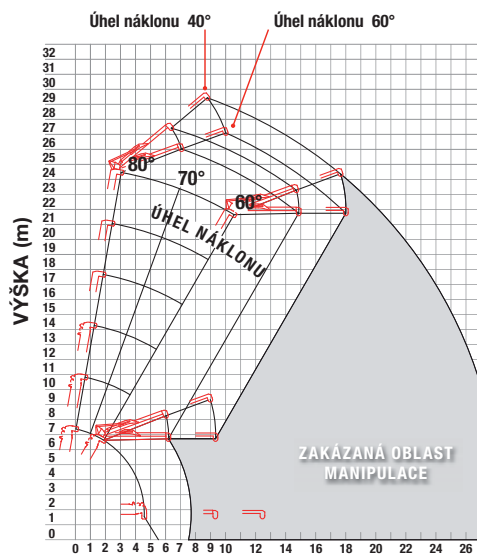
PRACOVNÍ OBLAST KRAKORCE



PRACOVNÍ RÁDIUS (m) Úhel náklonu 0° - 40°
 Patky vysunuty na maximum a středně



PRACOVNÍ RÁDIUS (m) Úhel náklonu 0° - 40°
 Patky na minimum



PRACOVNÍ RÁDIUS (m) Úhel náklonu 40° - 60°
 Patky vysunuty na maximum, středně a minimum

Poznámka: Výše uvedené hodnoty byly naměřeny bez zatížení a nezohledňují ohyb ramene.

NOSNOST KRAKORCE (kg) - V ZÁVISLOSTI NA ÚHLU - PATKY NA MAXIMUM

ÚHEL NÁKLONU	1. ČÁST KRAKORCE (4,73m) - ÚHEL NÁKLONU				2. ČÁST KRAKORCE (7,87m) - ÚHEL NÁKLONU			
	0°	20°	40°	60°	0°	20°	40°	60°
80°	1000	850	700	610	1000	630	400	300
70°	1000	850	700	610	1000	630	400	300
60°	950	700	530	480	770	430	280	230
50°	700	520	400		520	280	200	
40°	280	250	200		200	170	150	
30°	ZAKÁZANÁ OBLAST MANIPULACE				ZAKÁZANÁ OBLAST MANIPULACE			
20°								
10°								
0°								

NOSNOST KRAKORCE (kg) - V ZÁVISLOSTI NA ÚHLU - PATKY VYSUNUTY STŘEDNĚ

ÚHEL NÁKLONU	1. ČÁST KRAKORCE (4,73m) - ÚHEL NÁKLONU				2. ČÁST KRAKORCE (7,87m) - ÚHEL NÁKLONU			
	0°	20°	40°	60°	0°	20°	40°	60°
80°	1000	850	700	610	1000	630	400	300
70°	1000	850	700	610	1000	630	400	300
60°	950	700	530	480	700	430	280	230
50°	420	400	400		350	350	200	
40°	200	200	180		130	130	130	
30°	ZAKÁZANÁ OBLAST MANIPULACE				ZAKÁZANÁ OBLAST MANIPULACE			
20°								
10°								
0°								

NOSNOST KRAKORCE (kg) - V ZÁVISLOSTI NA ÚHLU - PATKY NA MINIMUM

ÚHEL NÁKLONU	1. ČÁST KRAKORCE (4,73m) - ÚHEL NÁKLONU				2. ČÁST KRAKORCE (7,87m) - ÚHEL NÁKLONU			
	0°	20°	40°	60°	0°	20°	40°	60°
80°	1000	850	700	610	1000	630	400	300
70°	1000	850	700	610	1000	630	400	300
60°	700	600	530	480	600	430	280	230
50°	300	270	220		250	200	200	
40°	ZAKÁZANÁ OBLAST MANIPULACE				ZAKÁZANÁ OBLAST MANIPULACE			
30°								
20°								
0°								



Zobrazovací jednotka s vysokým rozlišením



PAVOUČÍ MINI JEŘÁB

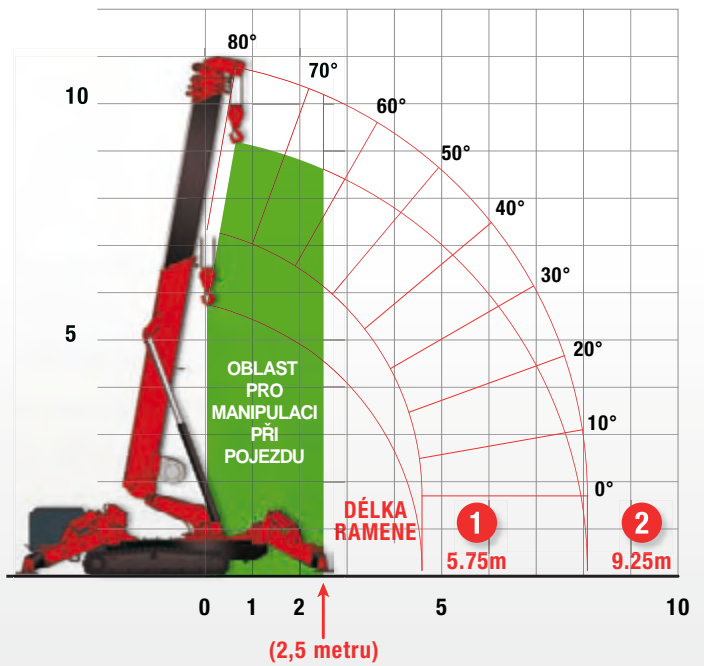
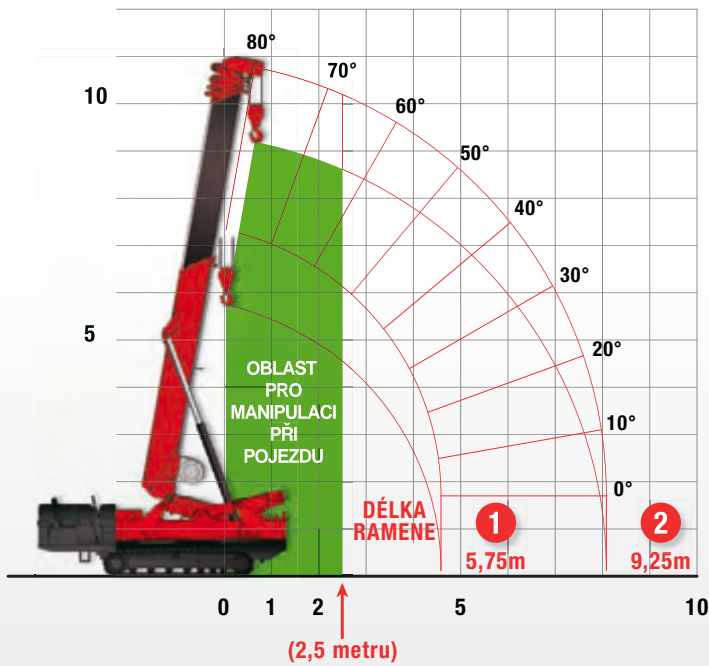
PRACOVNÍ OBLAST PRO POJEZD SE ZAVĚŠENÝM BŘEMENEM

BEZ ZAPATKOVÁNÍ

Nosnost	750kg
Pracovní Rádus	2.5m
Délka Ramene	Pouze 1. a 1. + 2. část ramene

S VYSUNUTÝMI PATKAMI

Nosnost	1,500kg
Pracovní Rádus	2.5m
Délka Ramene	Pouze 1. a 1. + 2. část ramene



Zobrazovací jednotka s vysokým rozlišením



Zobrazovací jednotka s vysokým rozlišením



TECHNICKÉ VYBAVENÍ A DOPLŇKY

Dálkové ovládání více funkcí najednou



Zařízení pro nouzové spuštění ramene



Volitelný elektrický pohon
(095, 295, 376, 506, 547 & 706)



Volitelné rádiové dálkové ovládání s displejem



Automatické uložení háku



095/295 hák pro nízkou světlost a krakorec na přání



376/506 hák pro nízkou světlost a krakorec na přání



Rozebiratelný a snadno složitelný



Signalizace přetížení/auto stop/alarm



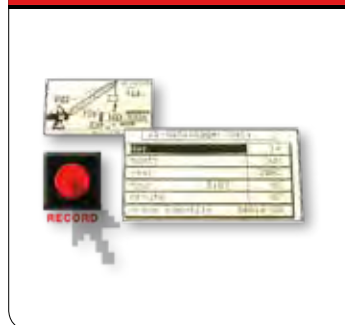
Plnohodnotný indikátor bezpečného zatížení (SLI)



Filter pevných částic



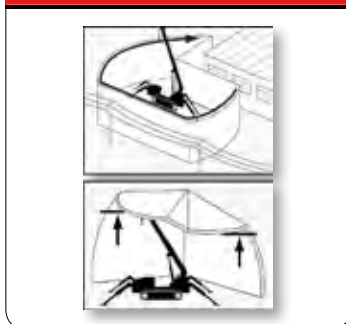
Záznamová zařízení na přání



Vymezení pracovního prostoru



Měnitelné vymezení rádiusu a výšky



Vymezení bezpečného prostoru a limitu výšky



Volitelné šedé pásy šetrné k povrchu



Snímač odmotání lana na bubnu



Snímač převínutí háku



Manipulace na nerovném povrchu



Volitelný pohon na LPG



PŘÍSLUŠENSTVÍ

VYUŽITÍ

Jednoduchý hák a hák na 2násobné přelánování



Vakuová přísavka na 320 kg



Manipulace se sklem



Manipulace se sklem



Vakuová přísavka na 500 kg



Vakuová přísavka na 1000 kg



Ocelové konstrukce



Ocelové konstrukce



Svorky na kámen



Přísavky na kámen



Údržba železničních tratí



Údržba železničních tratí



Robotické ocelové kleště (SWL:750kg)



Vakuové robotické hlavy



Letectví



Letectví



Pracovní koše



Podložky pod patky

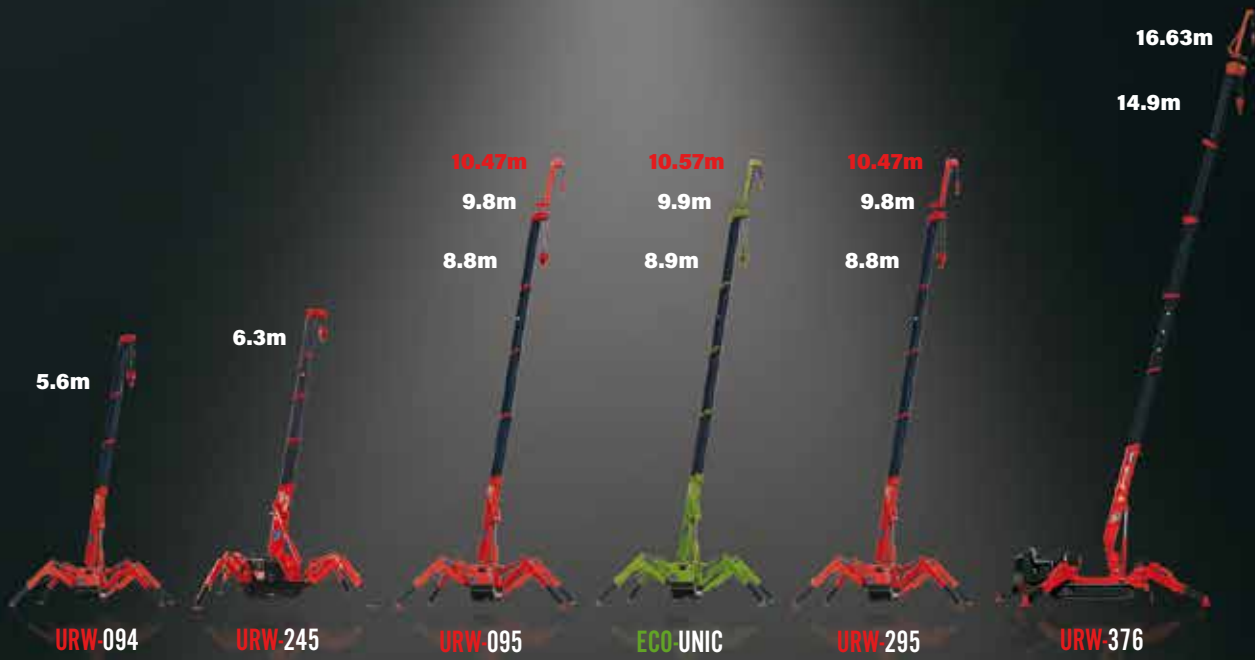


Stavebnictví



Stavebnictví





URW-094

URW-245

URW-095

ECO UNIC

URW-295

URW-376



URW-506

URW-547

URW-706

URW-706-2

URW-1006

UNIC
CRANES EUROPE

KVIB[®]
STAVEBNÍ SERVIS

KMB STAVEBNÍ SERVIS s.r.o.
Nádražní 25, 686 01 Uh. Hradiště
Tel: +420 603 903 888, +420 733 194 525
Email: info@kmbss.cz Web: www.kmbss.cz