

SVĚTOVĚ NEJLEPŠÍ
KOMPAKTNÍ
MINI JEŘÁBY



UNIC
CRANES EUROPE


URW-094 URW-095 URW-245 URW-295 URW-376 URW-506 URW-547 URW-706



UNIC pavoučí mini jeřáby jsou nejkompaktnější mini jeřáby na světě.


Nápaditý design, přesná výroba a pokročilé technologie vytvářejí stroje s neuvěřitelnou nosností, dosahem a malým prostorem pro zaparkování. Nejmenší z jeřábů jsou tak úzké, že projdou běžnými dveřními zárubněmi a jsou tak neocenitelnými pomocníky při zvedání ať už uvnitř budov a v omezeném prostoru, tak při zasklívání, pomocných pracích na stavbách, při údržbě v potravinářských, petrochemických a dalších závodech, a mnoha jiných problematických zvedáních. **Pavoučí mini jeřáby UNIC jsou vaším nejlepším řešením pro místa s omezeným přístupem a stísněné prostory.**

URW-094




Nosnost jeřábu	0,995t x 1,5m
Maximální výška zdvihu	5,6m
Maximální pracovní rádius	5,17m
Hmotnost	1000kg

URW-095




Nosnost jeřábu	0,995t x 3,5m
Maximální výška zdvihu	8,8m
Maximální pracovní rádius	8,41m
Hmotnost	1850kg

URW-245



Nosnost jeřábu	2,4t x 1,5m
Maximální výška zdvihu	6,3m
Maximální pracovní rádius	5,85m
Hmotnost	1500kg

URW-295



Nosnost jeřábu	2,9t x 1,4m
Maximální výška zdvihu	8,8m
Maximální pracovní rádius	8,41m
Hmotnost	1850kg

URW-376




Nosnost jeřábu	2,9t x 2,5m
Maximální výška zdvihu	14,9m
Maximální pracovní rádius	14,45m
Hmotnost	3850kg

URW-506




Nosnost jeřábu	3,0t x 3,4m
Maximální výška zdvihu	16m
Maximální pracovní rádius	15,52m
Hmotnost	4840kg

URW-547



Nosnost jeřábu	4,0t x 2,5m
Maximální výška zdvihu	18,2m
Maximální pracovní rádius	17,83m
Hmotnost	5010kg

URW-706



Nosnost jeřábu	6,0t x 3,0m
Maximální výška zdvihu	19,5m
Maximální pracovní rádius	18,6m
Hmotnost	7920kg

Situace a místa pro využití mini jeřábů: Přesun skel a instalace skel · Opravy a výměny agregátů · Stísněné prostory · Usazování ocelových konstrukcí · V mezipatrech, ve sklepech a na střechách · Údržba v petrochemických závodech · Usazování pomníků a exponátů · Zahradní architektura · Zvedání v docích · Na lodích a pontonech · V tunelech · Práce v obchodních centrech · Restauriční práce, údržba památek · Údržba vodních toků · Údržba na železničních tratích · V letecké výrobě · Zvedání a usazování tepelně izolačních panelů

URW-095 (0,995t x 3,5m)

- Celková šířka 0,6m
- Maximální pracovní rádius 8,41m
- Benzinový motor s možností elektrického a LPG pohonu
- Naftový motor s volitelným elektrickým pohonem
- Nulové zvětšení rozměrů stroje ani s kombinovaným elektrickým pohonem (neplatí pro naftový pohon)
- Patky nastavitelné do více poloh
- Dálkové rádiové ovládání ve standardní výbavě
- Systém zabraňující převržení stroje, varovná signalizace
- Inteligentní hlasový varovný systém
- Inteligentní ovladač škrťací klapky ekonomický i ekologický

Maximální délka ramene 8,65m

Maximální výška zdvihu 8,8m

Nosnost 0,995t x 3,5m

Váha 1850 - 2090kg
(v závislosti na druhu pohonu)

Volitelný krakorec a hák pro nízkou světlost

Nosnost	700kg
Délka	1500mm
Hmotnost	40kg
Úhel náklonu	0°, 20°, 40°, 60°



Pouze 0,6m široký URW-095 je navržen speciálně pro práce a pohyb v interiérech, a je jedničkou ve své třídě ve zvedání těžkých břemen. UNIC

095 má bezkonkurenční délku ramene a každá jeho patka může být zajištěna v jiném úhlu pro ideální umístění v těsném pracovním prostoru. Patentovaný systém UNIC zabraňující převržení stroje zvyšuje bezpečnost práce s mini jeřábem.



SPECIFIKACE JEŘÁBU

Nosnost jeřábu	nosnost:	0,995t x 3,5m
Max. pracovní rádius	max:	8,41m
Max. výška zdvihu	přibližně:	8,8m (9,8m s krakorcem, 10,47m s pevným hákem)
Délka lana (přelanování)	max:	14,12m (4x), 29,24m (2x), 59,47m (1x)
Rozměry	složený:	2690mm (2905mm naftový a elektrický pohon) (d) x 600mm (š) x 1375mm (v)
Hmotnost	bez zatížení:	1850kg (1950kg s el. pohonem, 1920kg s naftovým pohonem, 2090kg naftovým a el. pohonem)
Zatížení na patky		Vzhledem k velkému množství proměnných Vám tyto hodnoty sdělíme na požádání
Rychlost háku	přibližně:	10m/min (se 4 vrstvami a 4nás.přelanováním)
Teleskopický systém	délka ramene: rychlost vysunutí: typ ramene:	2,52 – 8,65m 6,12m / 20 sekund 5-dílné hydraulicky teleskopické rameno, šestihlanný profil
Úhel ramene/rychlost	přibližně:	0 - 78° / 11 sekund
Úhel otáčení/rychlost	přibližně:	360° (kontinuálně) 1,5 ot/min
Systém pojezdu	pohon: rychlost pojezdu: stoupavost: délka stopy pásu: tlak stopy pásu: šířka pásu:	hydrostatický, plynule vpřed i vzad 0 - 2,2km/h 20° 1050mm 48kPa (0,49kg/cm²) 180mm
Motor	výrobce: palivo: maximální výkon: způsob startování: objem nádrže:	Mitsubishi (naftový motor Kubota) benzín s možností pohonu na LPG a elektřinu, nafta s el. pohonem 9,6kW (13PS) / 2000ot/min standardně elektricky i manuálně 6 litrů, 9 litrů naftový pohon
Elektrický pohon	výkon napájení	3,7kW 400V AC 50/60Hz
Standardní vybavení		Dálkové rádiové ovládání, signalizace převrnutí háku, inteligentní hlasový varovný systém, ovládání více funkcí najednou dálkovým ovládáním, inteligentní ovladač škrťací klapky, automatické ukládání háku, ukazatel zatížení, systém zabraňující převržení stroje se světelnou a zvukovou signalizací
Volitelné vybavení		Jednoduchý hák, hák na 2nás. přelanování, kombinovaný pohon na LPG, elektrický pohon (400V), naftový motor, šedé pásy šetrné k povrchu, hák pro nízkou světlost 300kg, hák pro nízkou světlost 700kg, krakorec 700kg s jednoduchým přelanováním

DALŠÍ VLASTNOSTI



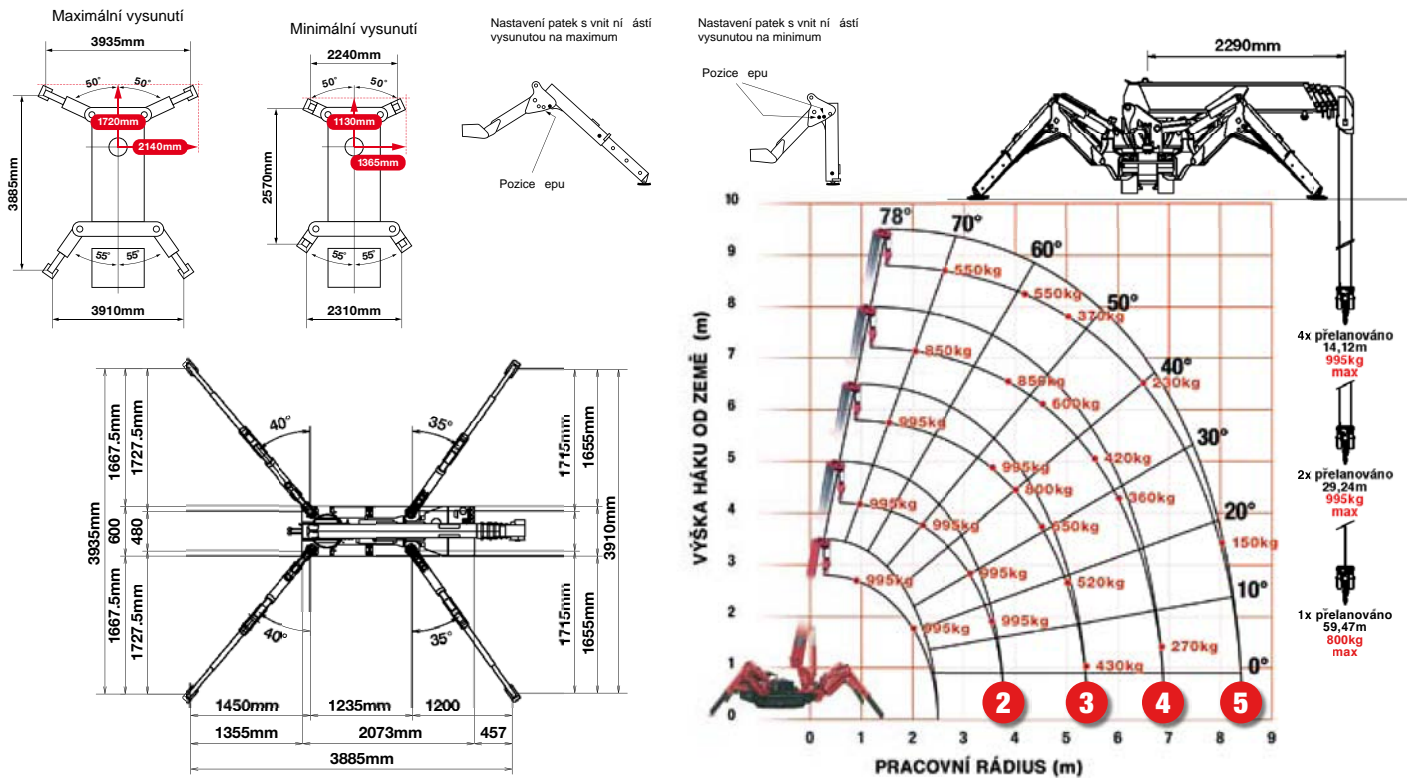
Dálkové rádiové ovládání

Systém zabraňující převržení stroje

PAVOUČÍ MINI JEŘÁB

UNIC
CRANES EUROPE

JMENOVITÉ ZATÍŽENÍ A POLOHY PATEK



DRUHÁ ČÁST RAMENE VYSUNUTA 2,53 - 4,075M DÉLKA RAMENE

Pracovní rádius	m	až do	1,0	1,4	1,5	1,8	2,0	2,5	3,0	3,5	3,835
Patky	kg	Max-vysunutě	995	995	995	995	995	995	995	995	900
	kg	Min-vysunutě	995	995	995	995	995	650	490	350	250

TŘETÍ ČÁST RAMENE VYSUNUTA 4,075 - 5,61M DÉLKA RAMENE

Pracovní rádius	m	až do	2,2	2,5	2,9	3,0	3,5	4,0	4,5	5,0	5,37
Patky	kg	Max-vysunutě	995	995	995	995	995	800	650	520	430
	kg	Min-vysunutě	800	650	530	500	380	280	220	160	120

ČTVRTÁ ČÁST RAMENE VYSUNUTA 5,61 - 7,13M DÉLKA RAMENE

Pracovní rádius	m	až do	3,3	3,8	4,0	4,5	5,0	5,5	6,0	6,5	6,89
Patky	kg	Max-vysunutě	850	850	750	600	500	420	360	320	270
	kg	Min-vysunutě	420	340	300	250	190	140	100	80	60

PÁTÁ ČÁST RAMENE VYSUNUTA 7,13 - 8,65M DÉLKA RAMENE

Pracovní rádius	m	až do	3,8	4,1	4,5	5,0	5,5	6,0	6,5	7,0	8,0	8,41
Patky	kg	Max-vysunutě	550	550	450	370	310	270	230	200	150	130
	kg	Min-vysunutě	350	290	250	200	160	130	100	70	40	30

HÁK PRO NÍZKOU SVĚTLOST – 300KG

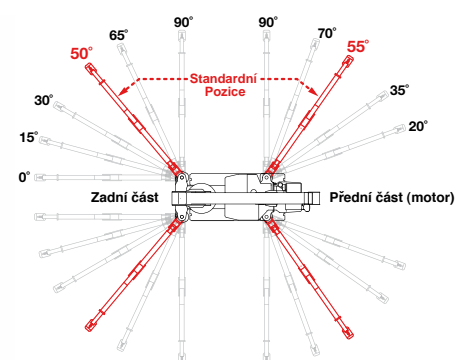
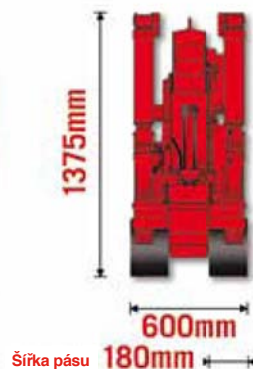
Skladovací pozice

Pracovní pozice

Nosnost	300kg
Délka	500mm
Váha	15kg
Úhly náklonu	0°, 20°, 40°, 60°

ROZMĚRY

POZICE PATEK



TECHNICKÉ VYBAVENÍ A DOPLŇKY

Více funkcí najednou dálkovým ovládáním



Zařízení pro nouzové spuštění ramene



Volitelný elektrický pohon
(095, 295, 376, 506, 547 & 706)



Volitelné rádiové dálkové ovládání
s displejem



Automatické uložení háku



295 hák pro nízkou světlost a krakovec
na přání



376/506 hák pro nízkou světlost a krakovec
na přání



Rozebíratelný a složitelný svépomocí



Signalizace přetížení/automatické
zastavení/alarm



295 Plnohodnotný indikátor bezpečného
zatížení (SLI)



376/506/547/706 SLI



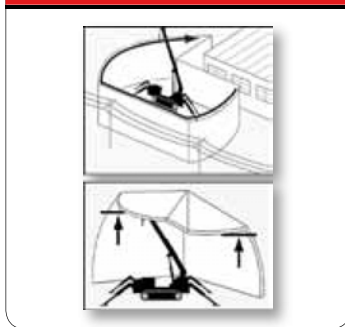
Záznamové zařízení na přání



Vymezení pracovního prostoru



Měnitelné omezení rádius a výšky na přání



Bezpečný prostor a omezení výšky na přání



Volitelné šedé pásy šetrné k povrchu



Snímač odmotání lana na bubnu



Snímač převnutí háku



Manipulace na nerovném povrchu



Volitelný pohon na LPG



PŘÍSLUŠENSTVÍ

VYUŽITÍ

Jednoduchý hák a hák na 2nás. přelanování



Vakuová přísavka na 320kg



Manipulace se sklem



Manipulace se sklem



Vakuová přísavka na 500kg



Vakuová přísavka na 1000kg



Ocelové konstrukce



Ocelové konstrukce



Svorky na kámen



Přísavky na kámen



Údržba železničních tratí



Údržba železničních tratí



Vakuová výkyvná hlava



Vakuová výkyvná hlava



Letectví



Letectví



Koše pro práci pod povrchem



Podložky pod patky



Stavebnictví



Stavebnictví





UNIC
CRANES EUROPE

KMB
STAVEBNÍ SERVIS

KMB STAVEBNÍ SERVIS s.r.o., Břestek 312, 687 08 Buchlovice
 Tel: +420 733 194 525, +420 603 844 849 Fax: +420 572 577 955
 Email: info@kmbss.cz Web: www.kmbss.cz