

SVĚTOVĚ NEJLEPŠÍ  
KOMPAKTNÍ  
MINI JEŘÁBY



**UNIC**  
CRANES EUROPE


URW-094 URW-095 URW-245 URW-295 URW-376 URW-506 URW-547 URW-706



### UNIC pavoučí mini jeřáby jsou nejkompaktnější mini jeřáby na světě.


Nápaditý design, přesná výroba a pokročilé technologie vytvářejí stroje s neuvěřitelnou nosností, dosahem a malým prostorem pro zaparkování. Nejmenší z jeřábů jsou tak úzké, že projdou běžnými dveřními zárubněmi a jsou tak neocenitelnými pomocníky při zvedání ať už uvnitř budov a v omezeném prostoru, tak při zasklívání, pomocných pracích na stavbách, při údržbě v potravinářských, petrochemických a dalších závodech, a mnoha jiných problematických zvedáních. **Pavoučí mini jeřáby UNIC jsou vaším nejlepším řešením pro místa s omezeným přístupem a stísněné prostory.**

### URW-094




Nosnost jeřábu	0,995t x 1,5m
Maximální výška zdvihu	5,6m
Maximální pracovní rádius	5,17m
Hmotnost	1000kg

### URW-095




Nosnost jeřábu	0,995t x 3,5m
Maximální výška zdvihu	8,8m
Maximální pracovní rádius	8,41m
Hmotnost	1850kg

### URW-245




Nosnost jeřábu	2,4t x 1,5m
Maximální výška zdvihu	6,3m
Maximální pracovní rádius	5,85m
Hmotnost	1500kg

### URW-295



Nosnost jeřábu	2,9t x 1,4m
Maximální výška zdvihu	8,8m
Maximální pracovní rádius	8,41m
Hmotnost	1850kg

### URW-376



Nosnost jeřábu	2,9t x 2,5m
Maximální výška zdvihu	14,9m
Maximální pracovní rádius	14,45m
Hmotnost	3850kg

### URW-506




Nosnost jeřábu	3,0t x 3,4m
Maximální výška zdvihu	16m
Maximální pracovní rádius	15,52m
Hmotnost	4840kg

### URW-547



Nosnost jeřábu	4,0t x 2,5m
Maximální výška zdvihu	18,2m
Maximální pracovní rádius	17,83m
Hmotnost	5010kg

### URW-706



Nosnost jeřábu	6,0t x 3,0m
Maximální výška zdvihu	19,5m
Maximální pracovní rádius	18,6m
Hmotnost	7920kg

**Situace a místa pro využití mini jeřábů:** Přesun skel a instalace skel · Opravy a výměny agregátů · Stísněné prostory · Usazování ocelových konstrukcí · V mezipatrech, ve sklepech a na střechách · Údržba v petrochemických závodech · Usazování pomníků a exponátů · Zahradní architektura · Zvedání v docích · Na lodích a pontonech · V tunelech · Práce v obchodních centrech · Restaurační práce, údržba památek · Údržba vodních toků · Údržba na železničních tratích · V letecké výrobě · Zvedání a usazování tepelně izolačních panelů

# URW-376 (2,9t x 2,5m)

- Celková šířka 1,3m
- Maximální pracovní rádius 14,45m
- Naftový motor s volitelným elektrickým pohonem
- Nulové zvětšení rozměrů stroje ani s kombinovaným elektrickým pohonem
- Z místa obsluhy nastavitelné uložení patek
- Inteligentní hlasový varovný systém
- Dálkové rádiové ovládání ve standardní výbavě
- Omezení pracovního prostoru
- Omezení otáčení ramene (na přání)
- Inteligentní ovladač škrťací klapky ekonomický i ekologický

Indikátor bezpečného zatížení

Maximální délka ramene 14,61m

Maximální výška zdvihu 14,9m

Váha 3850 - 4000kg

Nosnost 2,9t x 2,5m

Volitelný krakorec a hák pro nízkou světlost

Nosnost	700kg
Délka	1500mm
Hmotnost	40kg
Úhel náklonu	0°, 20°, 40°, 60°



Hlavní rysem URW-376 je šestidílné hydraulické rameno, které umožňuje maximální vyložení až 14,45m. Tento pavoučí jeřáb střední velikosti může být ovládán buď přímo ze sedadla obsluhy, nebo s odstupem (či u břemene) pomocí dálkového rádiového ovládání, případně dálkového rádiového ovládání s displejem.

## DÁLKOVÉ OVLÁDÁNÍ



Standardní dálkové rádiové ovládání



Dálkové rádiové ovládání s displejem na přání

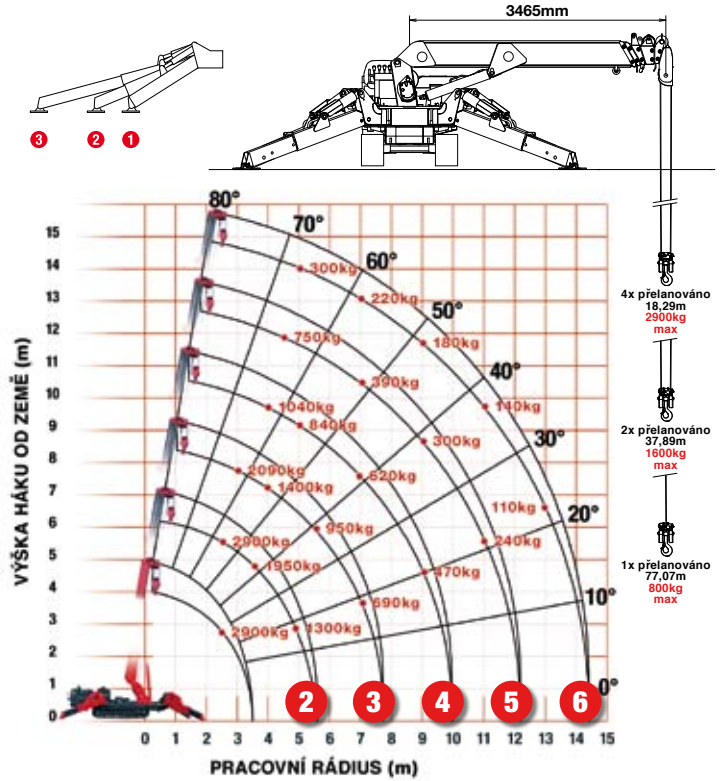
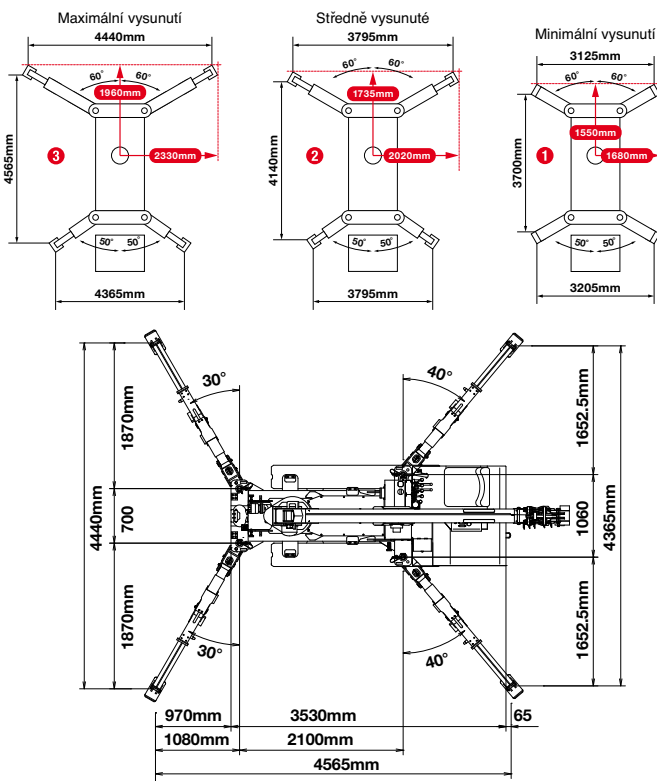
## SPECIFIKACE JEŘÁBU

Nosnost jeřábu	<b>nosnost:</b>	2,9t x 2,5m
Max. pracovní rádius	<b>max:</b>	14,45m
Max. výška zdvihu	<b>přibližně:</b>	14,9m (16,63m s krakorcem, 17,33m s pevným hákem)
Délka lana (přelanování)	<b>max:</b>	18,29m (4x), 37,89m (2x), 77,07m (1x)
Rozměry	<b>složený:</b>	4340mm (d) x 1300mm (š) x 1800mm (v)
Hmotnost	<b>bez zatížení:</b>	3850kg (4000kg s el. pohonem)
Zatížení na patky	Vzhledem k velkému množství proměnných Vám tyto hodnoty sdělíme na požádání	
Rychlost háku	<b>přibližně:</b>	17m/min (se 4 vrstvami a 4nás.přelanováním)
Teleskopický systém	<b>délka ramene:</b> <b>rychlost vysunutí:</b> <b>typ ramene:</b>	3,63 – 14,61m 10,98m / 23 sekund 6-dílné hydraulicky teleskopické rameno, šestihraničný profil
Úhel ramene/rychlost	<b>přibližně:</b>	0 - 80° / 10 sekund
Úhel otáčení/rychlost	<b>přibližně:</b>	360° (kontinuálně) 2,5 ot/min
Systém pojezdu	<b>pohon:</b> <b>rychlost pojezdu:</b> <b>stoupavost:</b> <b>délka stopy pásu:</b> <b>tlak stopy pásu:</b> <b>šířka pásu:</b>	hydrostatický dvourychlostní, plynule vpřed i vzad 0 - 3km/h 23° 1750mm 36kPa (0,37kg/cm²) 300mm
Motor	<b>výrobce:</b> <b>palivo:</b> <b>maximální výkon:</b> <b>způsob startování:</b> <b>objem nádrže:</b>	Mitsubishi / Yanmar nafta (na přání s el. pohonem) 18kW (24,5PS) / 2100ot/min elektrický 40 litrů
Elektrický pohon	<b>výkon:</b> <b>napájení</b>	7,5kW 400V AC 50/60Hz
Standardní vybavení	počítačem řízený indikátor bezpečného zatížení, dálkové rádiové ovládání, signalizace převrnutí háku, inteligentní hlasový varovný systém, ovládání více funkcí najednou dálkovým ovládáním, inteligentní ovladač škrťací klapky, automatické ukládání háku, zvuková signalizace přetížení, světelná signalizace přetížení, omezení pracovního prostoru	
Volitelné vybavení	Jednoduchý hák, hák na 2nás. přelanování, elektrický pohon (400V), šedé pásy šetrné k povrchu, hák pro nízkou světlost 500kg, hák pro nízkou světlost 700kg, krakorec 700kg s jednoduchým přelanováním, dálkové rádiové ovládání s displejem, záznam dat,	

# PAVOUČÍ MINI JEŘÁB

**UNIC**  
CRANES EUROPE

## JMENOVITÉ ZATÍŽENÍ A POLOHY PATEK



### DRUHÁ ČÁST RAMENE VYSUNUTA 3,63 - 5,85 DÉLKA RAMENE

Pracovní rádius	m	až do	2,0	2,5	3,0	3,5	4,0	4,5	5,0	5,69
Patky	Max-vysunutě	kg	2,900	2,900	2,350	1,950	1,670	1,450	1,300	1,070
	Stř.-vysunutě	kg	2,900	2,900	2,320	1,920	1,570	1,250	990	770
	Min-vysunutě	kg	2,900	2,900	2,170	1,500	1,120	900	720	470

### TŘETÍ ČÁST RAMENE VYSUNUTA 5,85 - 8,04M DÉLKA RAMENE

Pracovní rádius	m	až do	2,7	3,0	3,5	4,0	4,5	5,0	5,5	6,0	7,0	7,88
Patky	Max-vysunutě	kg	2,240	2,090	1,650	1,400	1,220	1,070	950	840	690	590
	Stř.-vysunutě	kg	2,240	2,060	1,650	1,390	1,170	1,000	820	640	450	370
	Min-vysunutě	kg	2,240	2,060	1,570	1,220	1,020	830	650	510	300	190

### ČTVRTÁ ČÁST RAMENE VYSUNUTA 8,04 - 10,23M DÉLKA RAMENE

Pracovní rádius	m	až do	4,0	4,5	5,0	6,0	7,0	8,0	9,0	10,07
Patky	Max-vysunutě	kg	1,040	930	840	730	620	520	470	380
	Stř.-vysunutě	kg	1,030	920	830	670	500	380	280	200
	Min-vysunutě	kg	1,030	820	640	470	310	220	130	90

### PÁTÁ ČÁST RAMENE VYSUNUTA 10,23 - 12,42M DÉLKA RAMENE

Pracovní rádius	m	až do	4,5	5,0	6,0	7,0	8,0	9,0	10,0	11,0	12,26
Patky	Max-vysunutě	kg	750	620	480	390	340	300	270	240	230
	Stř.-vysunutě	kg	750	620	470	390	320	270	220	170	130
	Min-vysunutě	kg	750	620	400	250	180	130	90	60	10

### ŠESTÁ ČÁST RAMENE VYSUNUTA 12,42 - 14,61M DÉLKA RAMENE

Pracovní rádius	m	až do	4,9	5,5	6,0	7,0	8,0	9,0	10,0	11,0	12,0	13,0	14,45
Patky	Max-vysunutě	kg	300	270	250	220	200	180	160	140	130	110	100
	Stř.-vysunutě	kg	300	270	250	220	200	180	160	120	90	60	40
	Min-vysunutě	kg	300	270	250	220	170	110	80	50	30	20	10

### HÁK PRO NÍZKOU SVĚTLOST - 500KG

Skladovací pozice



Pracovní pozice



Nosnost 500kg část 1.-5.ramene

280kg část 6.ramene

Délka 800mm

Váha 20kg

Úhly náklonu 0°, 20°, 40°, 60°

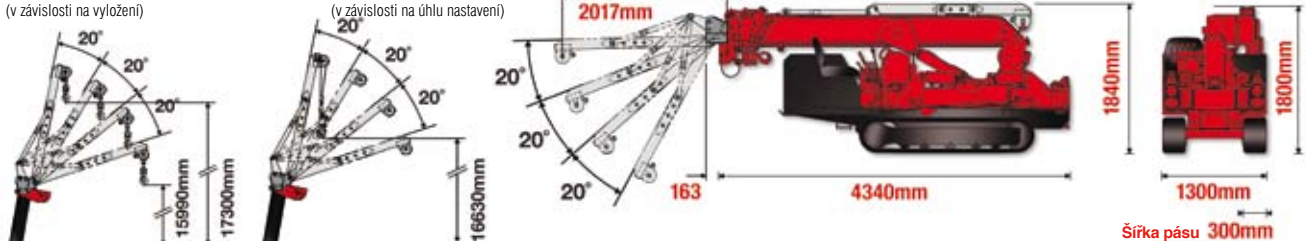
### HÁK PRO NÍZKOU SVĚTLOST

### KRAKOREC

### ROZMĚRY

Maximální zatížení 150-700kg  
(v závislosti na vyložení)

Maximální zatížení 150-700kg  
(v závislosti na úhlu nastavení)



# TECHNICKÉ VYBAVENÍ A DOPLŇKY

Více funkcí najednou dálkovým ovládáním



Zařízení pro nouzové spuštění ramene



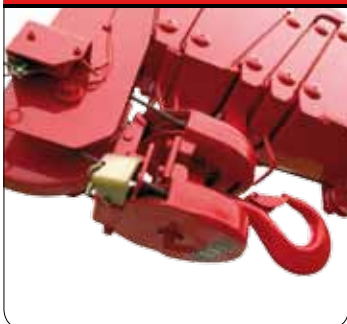
Volitelný elektrický pohon  
(095, 295, 376, 506, 547 & 706)



Volitelné rádiové dálkové ovládání  
s displejem



Automatické uložení háku



295 hák pro nízkou světlost a krakorec  
na přání



376/506 hák pro nízkou světlost a krakorec  
na přání



Rozebíratelný a složitelný svépomocí



Signalizace přetížení/automatické  
zastavení/alarm



295 Plnohodnotný indikátor bezpečného  
zatížení (SLI)



376/506/547/706 SLI



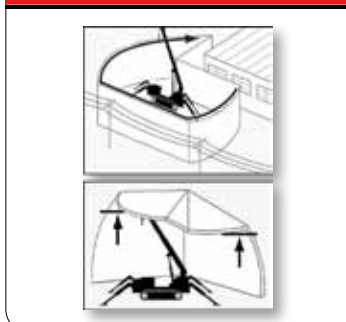
Záznamové zařízení na přání



Vymezení pracovního prostoru



Měnitelné omezení rádiusů a výšky na přání



Bezpečný prostor a omezení výšky na přání



Volitelné šedé pásy šetrné k povrchu



Snímač odmotání lana na bubnu



Snímač převrnutí háku



Manipulace na nerovném povrchu



Volitelný pohon na LPG



# PŘÍSLUŠENSTVÍ

# VYUŽITÍ

Jednoduchý hák a hák na 2nás. přelanování



Vakuová přísavka na 320kg



Manipulace se sklem



Manipulace se sklem



Vakuová přísavka na 500kg



Vakuová přísavka na 1000kg



Ocelové konstrukce



Ocelové konstrukce



Svorky na kámen



Přísavky na kámen



Údržba železničních tratí



Údržba železničních tratí



Vakuová výkyvná hlava



Vakuová výkyvná hlava



Letectví



Letectví



Koše pro práci pod povrchem



Podložky pod patky



Stavebnictví



Stavebnictví





5,6m

6,3m

9,8m

9,8m

8,8m

8,8m

URW-094

URW-245

URW-095

URW-295

22,7m

19,5m

16,63m

17,79m

18,2m

14,9m

16m

URW-376

URW-506

URW-547

URW-706

**UNIC**

CRANES EUROPE

**KMB**

STAVEBNÍ SERVIS

KMB STAVEBNÍ SERVIS s.r.o., Břestek 312, 687 08 Buchovice  
Tel: +420 733 194 525, +420 603 844 849 Fax: +420 572 577 955  
Email: info@kmbss.cz Web: www.kmbss.cz