

SVĚTOVĚ NEJLEPŠÍ  
KOMPAKTNÍ  
MINI JEŘÁBY



**UNIC**  
CRANES EUROPE


URW-094 URW-095 URW-245 URW-295 URW-376 URW-506 URW-547 URW-706



### UNIC pavoučí mini jeřáby jsou nejkompaktnější mini jeřáby na světě.


Nápaditý design, přesná výroba a pokročilé technologie vytvářejí stroje s neuvěřitelnou nosností, dosahem a malým prostorem pro zaparkování. Nejmenší z jeřábů jsou tak úzké, že projdou běžnými dveřními zárubněmi a jsou tak neocenitelnými pomocníky při zvedání ať už uvnitř budov a v omezeném prostoru, tak při zasklívání, pomocných pracích na stavbách, při údržbě v potravinářských, petrochemických a dalších závodech, a mnoha jiných problematických zvedáních. **Pavoučí mini jeřáby UNIC jsou vaším nejlepším řešením pro místa s omezeným přístupem a stísněné prostory.**

### URW-094




Nosnost jeřábu	0,995t x 1,5m
Maximální výška zdvihu	5,6m
Maximální pracovní rádius	5,17m
Hmotnost	1000kg

### URW-095




Nosnost jeřábu	0,995t x 3,5m
Maximální výška zdvihu	8,8m
Maximální pracovní rádius	8,41m
Hmotnost	1850kg

### URW-245



Nosnost jeřábu	2,4t x 1,5m
Maximální výška zdvihu	6,3m
Maximální pracovní rádius	5,85m
Hmotnost	1500kg

### URW-295



Nosnost jeřábu	2,9t x 1,4m
Maximální výška zdvihu	8,8m
Maximální pracovní rádius	8,41m
Hmotnost	1850kg

### URW-376




Nosnost jeřábu	2,9t x 2,5m
Maximální výška zdvihu	14,9m
Maximální pracovní rádius	14,45m
Hmotnost	3850kg

### URW-506




Nosnost jeřábu	3,0t x 3,4m
Maximální výška zdvihu	16m
Maximální pracovní rádius	15,52m
Hmotnost	4840kg

### URW-547



Nosnost jeřábu	4,0t x 2,5m
Maximální výška zdvihu	18,2m
Maximální pracovní rádius	17,83m
Hmotnost	5010kg

### URW-706



Nosnost jeřábu	6,0t x 3,0m
Maximální výška zdvihu	19,5m
Maximální pracovní rádius	18,6m
Hmotnost	7920kg

**Situace a místa pro využití mini jeřábů:** Přesun skel a instalace skel · Opravy a výměny agregátů · Stísněné prostory · Usazování ocelových konstrukcí · V mezipatrech, ve sklepech a na střechách · Údržba v petrochemických závodech · Usazování pomníků a exponátů · Zahradní architektura · Zvedání v docích · Na lodích a pontonech · V tunelech · Práce v obchodních centrech · Restauriční práce, údržba památek · Údržba vodních toků · Údržba na železničních tratích · V letecké výrobě · Zvedání a usazování tepelně izolačních panelů

# URW-506 (3,0t x 3,4m)

URW-506-1 (4,0t x 2,5m)

- Celková šířka 1,4m
- Maximální pracovní rádius 15,52m
- Naftový motor s volitelným elektrickým pohonem
- Nulové zvětšení rozměrů stroje ani s kombinovaným elektrickým pohonem
- Z místa obsluhy nastavitelné uložení patek
- Inteligentní hlasový varovný systém
- Dálkové rádiové ovládání ve standardní výbavě
- Omezení pracovního prostoru
- Omezení otáčení ramene (na přání)
- Inteligentní ovladač škrťací klapky ekonomický i ekologický

Maximální délka ramene 15,71m

Maximální výška zdvihu 16m

Nosnost 2,9t x 2,5m

Váha 4840 - 4990kg

Indikátor bezpečného zatížení

Volitelný krakorec a hák pro nízkou světlost

Nosnost	700kg
Délka	2017mm
Hmotnost	50kg
Úhel náklonu	0°, 20°, 40°, 60°



URW-506 vhodně kombinuje dostupnost stroje a silný zdvih, neboť je při své velikosti schopen unést 3 tuny na krátké rameno nebo až 4 tuny s použitím volitelného háku s 5 násobným přelánováním. Podobně jako u dalších pavoučích jeřábů majících indikátor bezpečného zatížení, má i u typu URW-506 obsluha možnost vymežit pracovní prostor, poskytující lepší kontrolu a bezpečnost v přesnost vyžadujících místech. V okamžiku přiblížení se mezním hodnotám, se sníží rychlost stroje a zazní varovný signál. Poté se jeřáb zastaví.

## DÁLKOVÉ OVLÁDÁNÍ



Standardní dálkové rádiové ovládání



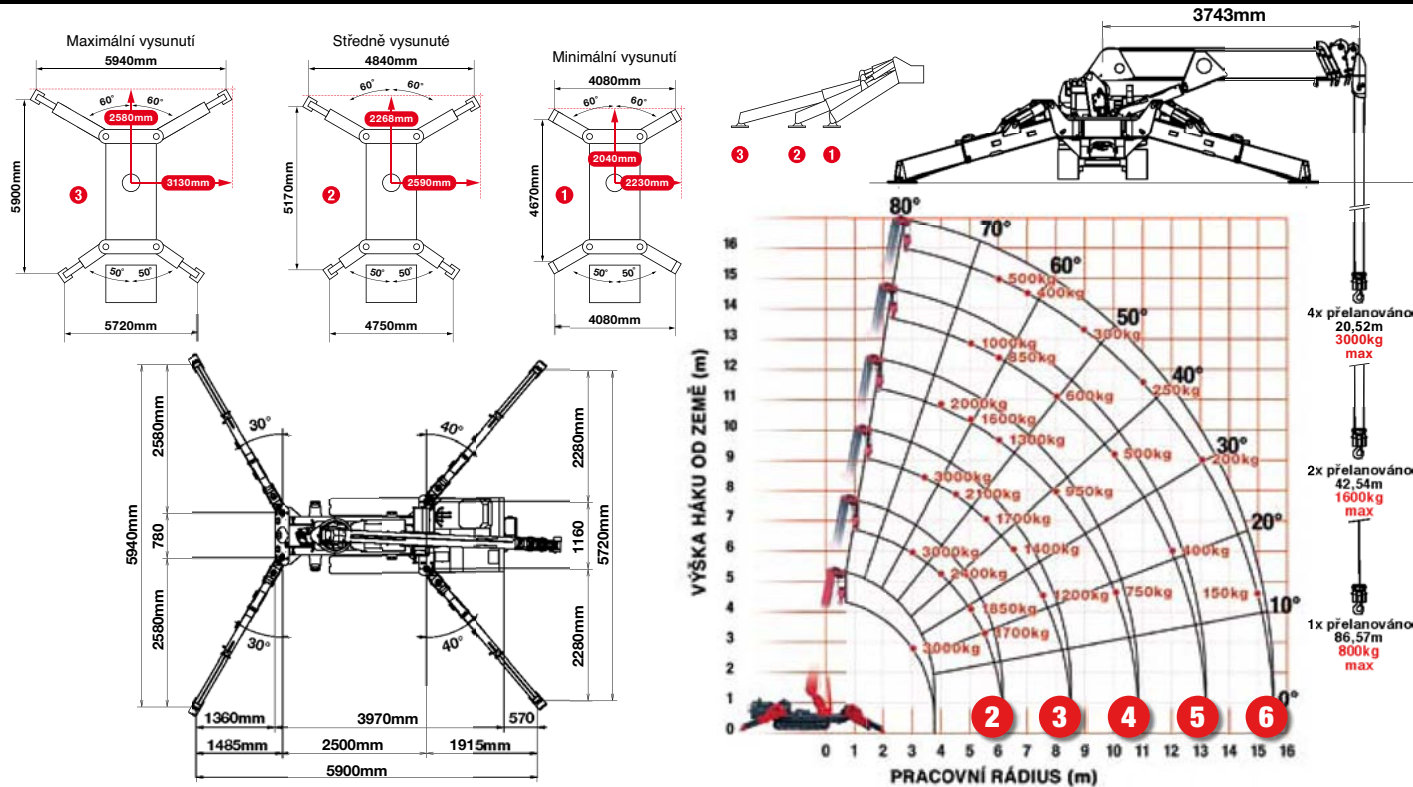
Dálkové rádiové ovládání s displejem na přání

## SPECIFIKACE JEŘÁBU

Nosnost jeřábu	nosnost:	3,0t x 3,4m (506-1 4,0t x 2,5m s hákem na 5nás. přelánování)
Max. pracovní rádius	max:	15,52m
Max. výška zdvihu	přibližně:	16m (17,79m s krakorcem, 18,46m s pevným hákem)
Délka lana (přelánování)	max:	20,52m (4x), 42,54m (2x), 86,57m (1x)
Rozměry	složený:	4870mm (d) x 1400mm (š) x 2035mm (v)
Hmotnost	bez zatížení:	4840kg (4990kg s el. pohonem)
Zatížení na patky		Vzhledem k velkému množství proměnných Vám tyto hodnoty sdělíme na požádání
Rychlost háku	přibližně:	17m/min (se 4 vrstvami a 4nás.přelánováním)
Teleskopický systém	délka ramene: rychlost vysunutí: typ ramene:	3,93 – 15,71m 11,78m / 35 sekund 6-dílné hydraulicky teleskopické rameno, šestihraničný profil
Úhel ramene/rychlost	přibližně:	0 - 80° / 10 sekund
Úhel otáčení/rychlost	přibližně:	360° (kontinuálně) 2,5 ot/min
Systém pojezdu	pohon: rychlost pojezdu: stoupavost: délka stopy pásu: tlak stopy pásu: šířka pásu:	hydrostatický dvourychlostní, plynule vpřed i vzad 0 - 3km/h 23° 1750mm 45,1kPa (0,46kg/cm²) 300mm
Motor	výrobce: palivo: maximální výkon: způsob startování: objem nádrže:	Mitsubishi / Yanmar nafta (na přání s el. pohonem) 18kW (24,5PS) / 2100ot/min elektrický 40 litrů
Elektrický pohon	výkon: napájení	7,5kW 400V AC 50/60Hz
Standardní vybavení		počítačem řízený indikátor bezpečného zatížení, dálkové rádiové ovládání, signalizace převrnutí háku, inteligentní hlasový varovný systém, ovládání více funkcí najednou dálkovým ovládáním, inteligentní ovladač škrťací klapky, automatické ukládání háku, zvuková signalizace přetížení, světelná signalizace přetížení, omezení pracovního prostoru
Volitelné vybavení		jednoduchý hák, hák na 2nás. přelánování, hák na 5nás. přelánování (URW-506-1), elektrický pohon (400V), šedé pásy šetrné k povrchu, omezení otáčení ramene, hák pro nízkou světlost 500kg, hák pro nízkou světlost 700kg, krakorec 700kg s jednoduchým přelánováním, dálkové rádiové ovládání s displejem, záznam dat

# PAVOUČÍ MINI JEŘÁB

## JMENOVITÉ ZATÍŽENÍ A POLOHY PATEK



### DRUHÁ ČÁST RAMENE VYSUNUTA 3,93 - 6,33M DÉLKA RAMENE

Pracovní rádius	m	až do 2,5	3,0	3,4	4,0	4,5	5,0	5,5	6,0
Patky	Max-vysunutě	kg 3,000 (4,000)	3,000 (3,350)	3,000	2,400	2,100	1,850	1,700	1,550
	Stř.-vysunutě	kg 3,000 (4,000)	3,000 (3,350)	3,000	2,400	2,100	1,850	1,700	1,400
	Min-vysunutě	kg 3,000 (4,000)	3,000 (3,350)	3,000	2,400	2,000	1,650	1,350	1,100

\* Nosnost uváděná v modré barvě, je platná pouze při instalaci háku s 5náds. přelanováním URW-506-1. Ostatní uváděné nosnosti v černé barvě lze použít pro standardní URW-506 a URW-506-1.

### TŘETÍ ČÁST RAMENE VYSUNUTA 6,33 - 8,72M DÉLKA RAMENE

Pracovní rádius	m	až do 3,0	3,4	4,0	4,5	5,0	5,5	6,0	6,5	7,0	7,5	8,53
Patky	Max-vysunutě	kg 3,000	3,000	2,400	2,100	1,850	1,700	1,550	1,400	1,300	1,200	1,000
	Stř.-vysunutě	kg 3,000	3,000	2,400	2,100	1,850	1,700	1,400	1,200	1,050	850	620
	Min-vysunutě	kg 3,000	3,000	2,400	2,000	1,650	1,350	1,100	900	750	600	450

### ČTVRTÁ ČÁST RAMENE VYSUNUTA 8,72 - 11,05M DÉLKA RAMENE

Pracovní rádius	m	až do 4,0	4,5	5,0	5,5	6,0	7,0	8,0	9,0	10,0	10,86
Patky	Max-vysunutě	kg 2,000	1,800	1,600	1,450	1,300	1,100	950	850	750	640
	Stř.-vysunutě	kg 2,000	1,800	1,600	1,450	1,300	1,050	700	600	450	390
	Min-vysunutě	kg 2,000	1,800	1,600	1,350	1,100	750	500	400	300	250

### PÁTÁ ČÁST RAMENE VYSUNUTA 11,05 - 13,38M DÉLKA RAMENE

Pracovní rádius	m	až do 5,0	5,5	6,0	7,0	8,0	9,0	10,0	11,0	12,0	13,19
Patky	Max-vysunutě	kg 1,000	920	850	700	600	550	500	450	400	350
	Stř.-vysunutě	kg 1,000	920	850	700	600	520	450	390	300	250
	Min-vysunutě	kg 1,000	920	850	700	500	400	300	250	200	170

### ŠESTÁ ČÁST RAMENE VYSUNUTA 13,38 - 15,71M DÉLKA RAMENE

Pracovní rádius	m	až do 6,0	7,0	8,0	9,0	10,0	11,0	12,0	13,0	14,0	15,52
Patky	Max-vysunutě	kg 500	400	350	300	250	250	200	200	150	150
	Stř.-vysunutě	kg 500	400	350	300	250	250	200	200	150	150
	Min-vysunutě	kg 500	400	350	300	250	230	200	170	150	100

### HÁK PRO NÍZKOU SVĚTLOST – 500KG

Skladovací pozice



Pracovní pozice



Nosnost 500kg část 1.-5.ramene

280kg část 6.ramene

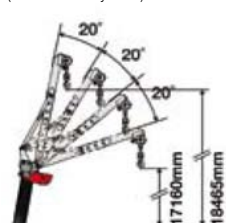
Délka 800mm

Váha 20kg

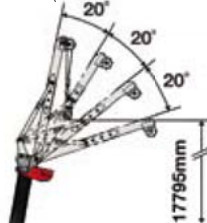
Úhly náklonu 0°, 20°, 40°, 60°

### HÁK PRO NÍZKOU SVĚTLOST KRAKOREC

Maximální zatížení 150-700kg  
(v závislosti na vyložení)



Maximální zatížení 150-700kg  
(v závislosti na úhlu nastavení)



### ROZMĚRY



# TECHNICKÉ VYBAVENÍ A DOPLŇKY

Více funkcí najednou dálkovým ovládáním



Zařízení pro nouzové spuštění ramene



Volitelný elektrický pohon  
(095, 295, 376, 506, 547 & 706)



Volitelné rádiové dálkové ovládání  
s displejem



Automatické uložení háku



295 hák pro nízkou světlost a krakovec  
na přání



376/506 hák pro nízkou světlost a krakovec  
na přání



Rozebíratelný a složitelný svépomocí



Signalizace přetížení/automatické  
zastavení/alarm



295 Plnohodnotný indikátor bezpečného  
zatížení (SLI)



376/506/547/706 SLI



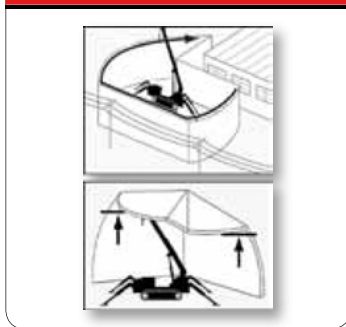
Záznamové zařízení na přání



Vymezení pracovního prostoru



Měnitelné omezení rádius a výšky na přání



Bezpečný prostor a omezení výšky na přání



Volitelné šedé pásy šetrné k povrchu



Snímač odmotání lana na bubnu



Snímač převrnutí háku



Manipulace na nerovném povrchu



Volitelný pohon na LPG



# PŘÍSLUŠENSTVÍ

# VYUŽITÍ

Jednoduchý hák a hák na 2nás. přelanování



Vakuová přísavka na 320kg



Manipulace se sklem



Manipulace se sklem



Vakuová přísavka na 500kg



Vakuová přísavka na 1000kg



Ocelové konstrukce



Ocelové konstrukce



Svorky na kámen



Přísavky na kámen



Údržba železničních tratí



Údržba železničních tratí



Vakuová výkyvná hlava



Vakuová výkyvná hlava



Letectví



Letectví



Koše pro práci pod povrchem



Podložky pod patky



Stavebnictví



Stavebnictví





5,6m

URW-094

6,3m

URW-245

9,8m

8,8m

URW-095

9,8m

8,8m

URW-295

22,7m

19,5m

16,63m

14,9m

URW-376

17,79m

16m

URW-506

18,2m

URW-547

URW-706

**UNIC**  
CRANES EUROPE

**KVIB**<sup>®</sup>  
STAVEBNÍ SERVIS

KMB STAVEBNÍ SERVIS s.r.o., Nádražní 25, 686 01 Uh. Hradiště  
Tel: +420 733 194 525, +420 603 903 888  
Email: info@kmbss.cz Web: www.kmbss.cz