

SVĚTOVĚ NEJLEPŠÍ  
KOMPAKTNÍ  
MINI JEŘÁBY



**UNIC**  
CRANES EUROPE

URW-094 URW-095 URW-245 ECO-UNIC URW-295  
URW-376 URW-506 URW-547 URW-706 URW-1006




## UNIC pavoučí mini jeřáby jsou nejkompaktnější jeřáby na světě.

Nápaditý design, precizní výroba a pokročilé technologie vytvářejí stroje s neuvěřitelnou nosností, dosahem a malým prostorem pro zaparkování. Nejmenší z mini jeřábů projdou běžnými dveřmi a jsou tak neocenitelnými pomocníky při zvedání uvnitř budov a v omezeném prostoru, stejně jako v exteriérech při zasklívání, na stavbách, při montážích kovových konstrukcí, stěhování strojů a zařízení, při údržbě silnic a železnic a při mnoha jiných problematických zvedáních.


**Pavoučí mini jeřáby UNIC jsou nejlepším řešením pro místa s omezeným přístupem a stísněné prostory.**

### URW-094




Nosnost jeřábu	<b>0,995t x 1,5m</b>
Max. výška zdvihu	<b>5,6m</b>
Max. pracovní rádius	<b>5,7m</b>
Hmotnost	<b>1000kg</b>

### URW-095



Nosnost jeřábu	<b>0,995t x 3,5m</b>
Max. výška zdvihu	<b>8,8m</b>
Max. pracovní rádius	<b>8,41m</b>
Hmotnost	<b>1850kg</b>

### URW-245



Nosnost jeřábu	<b>2,4t x 1,5m</b>
Max. výška zdvihu	<b>6,3m</b>
Max. pracovní rádius	<b>5,85m</b>
Hmotnost	<b>1500kg</b>

### ECO-UNIC


WBE - NA KOLECH



Nosnost jeřábu(095)	<b>0,995t x 3,5m</b>
Nosnost jeřábu(295)	<b>2,9t x 1,4m</b>
Max. výška zdvihu	<b>8,9m</b>
Max. pracovní rádius	<b>8,41m</b>
Hmotnost	<b>2425kg</b>


### ECO-UNIC

CBE - NA PÁSECH




Nosnost jeřábu (095)	<b>0,995t x 3,5m</b>
Nosnost jeřábu (295)	<b>2,9t x 1,4m</b>
Max. výška zdvihu	<b>8,9m</b>
Max. pracovní rádius	<b>8,41m</b>
Hmotnost	<b>2350kg</b>

### URW-295




Crane capacity	<b>2,9t x 1,4m</b>
Max. výška zdvihu	<b>8,8m</b>
Max. pracovní rádius	<b>8,41m</b>
Hmotnost	<b>1850kg</b>

### URW-376




Nosnost jeřábu	<b>2,9t x 2,5m</b>
Max. výška zdvihu	<b>14,9m</b>
Max. pracovní rádius	<b>14,45m</b>
Hmotnost	<b>3850kg</b>

### URW-506




Nosnost jeřábu	<b>3,0t x 3,4m</b>
Max. výška zdvihu	<b>16m</b>
Max. pracovní rádius	<b>15,52m</b>
Hmotnost	<b>4840kg</b>

### URW-547




Nosnost jeřábu	<b>4,0t x 2,5m</b>
Max. výška zdvihu	<b>18,2m</b>
Max. pracovní rádius	<b>17,83m</b>
Hmotnost	<b>5010kg</b>

### URW-706




Nosnost jeřábu	<b>6,0t x 3,0m</b>
Max. výška zdvihu	<b>19,5m</b>
Max. pracovní rádius	<b>18,6m</b>
Hmotnost	<b>7920kg</b>

### URW-706-2



Nosnost jeřábu	<b>6,0t x 3,0m</b>
Max. výška zdvihu	<b>19,5m</b>
Max. pracovní rádius	<b>18,6m</b>
Hmotnost	<b>8220kg</b>

### URW-1006



Nosnost jeřábu	<b>10,0t x 3,0m</b>
Max. výška zdvihu	<b>22,8m</b>
Max. pracovní rádius	<b>21,9m</b>
Hmotnost	<b>14000kg</b>

**Situace a místa pro využití jeřábů:** Přesun skel · Instalace skel · Stísněné prostory · Mezipatra · Sklepy · Střechy · Usazování pomníků a exponátů · Zahradní a krajinná architektura · Práce v docích a přístavech · Stěhování a instalace strojů a zařízení · Údržba v petrochemických závodech · Tunely · Práce v obchodních a administrativních centrech · Filmový a zábavní průmysl · Restauriční práce, údržba památek · Údržba vodních toků · Údržba železničních a silničních tratí · Letecký průmysl · Montáž kovových konstrukcí · Zvedání a usazování tepelně izolačních panelů · Infrastruktura · Obnovitelné energie

# URW-095 (0,995t x 3,5m)

- Celková šířka 0,6m
- Maximální pracovní rádius 8,41m
- Benzinový motor s možností elektrického a LPG pohonu
- Naftový motor s volitelným elektrickým pohonem
- Nulové zvětšení rozměrů stroje ani s kombinovaným elektrickým pohonem (neplatí pro naftový pohon)
- Patky nastavitelné do více poloh
- Dálkové rádiové ovládání ve standardní výbavě
- Systém zabraňující převržení stroje, varovná signalizace
- Inteligentní hlasový varovný systém
- Inteligentní ovladač škrťací klapky ekonomický i ekologický

Maximální délka ramene 8,65m

Maximální výška zdvihu 8,8m

Nosnost 0,995t x 3,5m

Váha 1850 - 2090kg  
(v závislosti na druhu pohonu)

Volitelný krakorec a hák pro nízkou světlost

Nosnost	700kg
Délka	1500mm
Hmotnost	40kg
Úhel náklonu	0°, 20°, 40°, 60°



Pouze 0,6m široký URW-095 je navržen speciálně pro práce a pohyb v interiérech, a je jedničkou ve své třídě ve zvedání těžkých břemen. UNIC

095 má bezkonkurenční délku ramene a každá jeho patka může být zajištěna v jiném úhlu pro ideální umístění v těsném pracovním prostoru. Patentovaný systém UNIC zabraňující převržení stroje zvyšuje bezpečnost práce s mini jeřábem.



## SPECIFIKACE JEŘÁBU

Nosnost jeřábu	<b>nosnost:</b>	0,995t x 3,5m
Max. pracovní rádius	<b>max:</b>	8,41m
Max. výška zdvihu	<b>přibližně:</b>	8,8m (9,8m s krakorcem, 10,47m s pevným hákem)
Délka lana (přelanování)	<b>max:</b>	14,12m (4x), 29,24m (2x), 59,47m (1x)
Rozměry	<b>složený:</b>	2690mm (2905mm naftový a elektrický pohon) (d) x 600mm (š) x 1375mm (v)
Hmotnost	<b>bez zatížení:</b>	1850kg (1950kg s el. pohonem, 1920kg s naftovým pohonem, 2090kg naftovým a el. pohonem)
Zatížení na patky		Vzhledem k velkému množství proměnných Vám tyto hodnoty sdělíme na požádání
Rychlost háku	<b>přibližně:</b>	10m/min (se 4 vrstvami a 4nás přelanováním)
Teleskopický systém	<b>délka ramene:</b> <b>rychlost vysunutí:</b> <b>typ ramene:</b>	2,52 – 8,65m 6,12m / 20 sekund 5-dílné hydraulicky teleskopické rameno, šestihlanný profil
Úhel ramene/rychlost	<b>přibližně:</b>	0 - 78° / 11 sekund
Úhel otáčení/rychlost	<b>přibližně:</b>	360° (kontinuálně) 1,5 ot/min
Systém pojezdu	<b>pohon:</b> <b>rychlost pojezdu:</b> <b>stoupavost:</b> <b>délka stopy pásu:</b> <b>tlak stopy pásu:</b> <b>šířka pásu:</b>	hydrostatický, plynule vpřed i vzad 0 - 2,2km/h + - 20° (vertikálně) 10° (traverzem) 1050mm 48kPa (0,49kg/cm²) 180mm
Motor	<b>výrobce:</b> <b>palivo:</b> <b>maximální výkon:</b> <b>způsob startování:</b> <b>objem nádrže:</b>	Mitsubishi (naftový motor Kubota) benzín s možností pohonu na LPG a elektřinu, nafta s el. pohonem 9,6kW (13PS) / 2000ot/min standardně elektricky i manuálně 6 litrů, 9 litrů naftový pohon
Elektrický pohon	<b>výkon</b> <b>napájení</b>	3,7kW 400V AC 50/60Hz
Standardní vybavení		Dálkové rádiové ovládání, signalizace převrnutí háku, inteligentní hlasový varovný systém, ovládání více funkcí najednou dálkovým ovládáním, inteligentní ovladač škrťací klapky, automatické ukládání háku, ukazatel zatížení, systém zabraňující převržení stroje se světelnou a zvukovou signalizací
Volitelné vybavení		Jednoduchý hák, hák na 2nás. přelanování, kombinovaný pohon na LPG, elektrický pohon (400V), naftový motor, šedé pásy šetrné k povrchu, hák pro nízkou světlost 300kg, hák pro nízkou světlost 700kg, krakorec 700kg s jednoduchým přelanováním

## DALŠÍ VLASTNOSTI

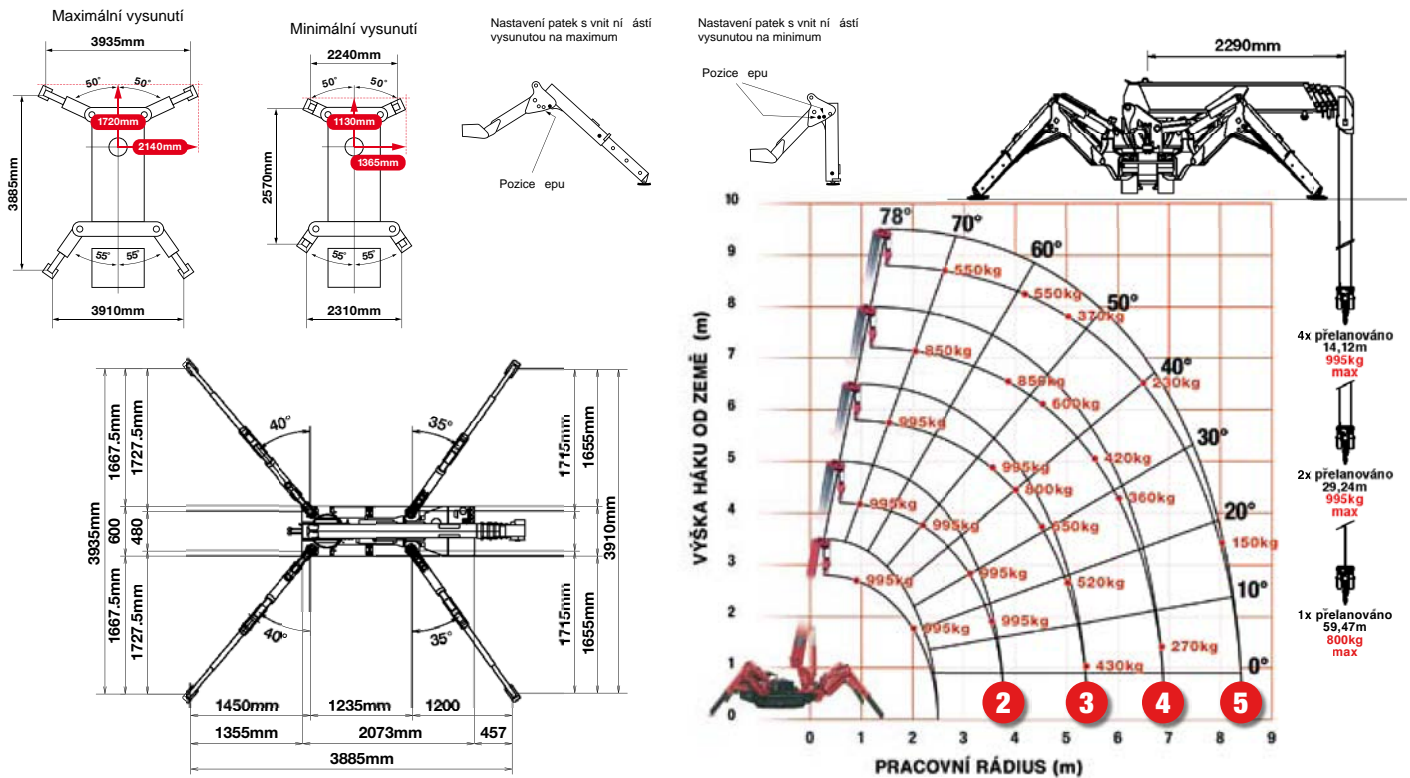


Dálkové rádiové ovládání

Systém zabraňující převržení stroje

# PAVOUČÍ MINI JEŘÁB

## JMENOVITÉ ZATÍŽENÍ A POLOHY PATEK



### DRUHÁ ČÁST RAMENE VYSUNUTA 2,53 - 4,075M DÉLKA RAMENE

Pracovní rádius	m	až do	1,0	1,4	1,5	1,8	2,0	2,5	3,0	3,5	3,835
Patky	kg	Max-vysunutě	995	995	995	995	995	995	995	995	900
	kg	Min-vysunutě	995	995	995	995	995	650	490	350	250

### TŘETÍ ČÁST RAMENE VYSUNUTA 4,075 - 5,61M DÉLKA RAMENE

Pracovní rádius	m	až do	2,2	2,5	2,9	3,0	3,5	4,0	4,5	5,0	5,37
Patky	kg	Max-vysunutě	995	995	995	995	995	800	650	520	430
	kg	Min-vysunutě	800	650	530	500	380	280	220	160	120

### ČTVRTÁ ČÁST RAMENE VYSUNUTA 5,61 - 7,13M DÉLKA RAMENE

Pracovní rádius	m	až do	3,3	3,8	4,0	4,5	5,0	5,5	6,0	6,5	6,89
Patky	kg	Max-vysunutě	850	850	750	600	500	420	360	320	270
	kg	Min-vysunutě	420	340	300	250	190	140	100	80	60

### PÁTÁ ČÁST RAMENE VYSUNUTA 7,13 - 8,65M DÉLKA RAMENE

Pracovní rádius	m	až do	3,8	4,1	4,5	5,0	5,5	6,0	6,5	7,0	8,0	8,41
Patky	kg	Max-vysunutě	550	550	450	370	310	270	230	200	150	130
	kg	Min-vysunutě	350	290	250	200	160	130	100	70	40	30

### HÁK PRO NÍZKOU SVĚTLOST – 300KG

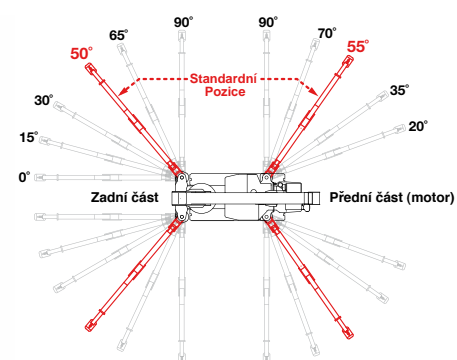
Skladovací pozice

Pracovní pozice

Nosnost	300kg
Délka	500mm
Váha	15kg
Úhly náklonu	0°, 20°, 40°, 60°

## ROZMĚRY

## POZICE PATEK



# TECHNICKÉ VYBAVENÍ A DOPLŇKY

Více funkcí najednou dálkovým ovládáním



Zařízení pro nouzové spuštění ramene



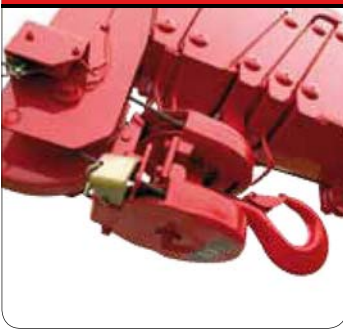
Volitelný elektrický pohon  
(095, 295, 376, 506, 547 & 706)



Volitelné rádiové dálkové ovládání  
s displejem



Automatické uložení háku



295 hák pro nízkou světlost a krakovec  
na přání



376/506 hák pro nízkou světlost a krakovec  
na přání



Rozebíratelný a složitelný svépomocí



Signalizace přetížení/automatické  
zastavení/alarm



295 Plnohodnotný indikátor bezpečného  
zatížení (SLI)



376/506/547/706 SLI



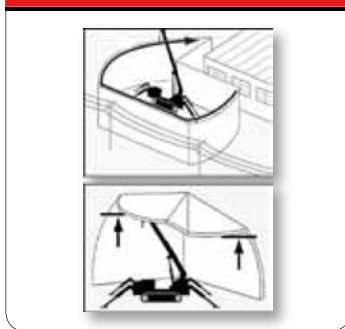
Záznamové zařízení na přání



Vymezení pracovního prostoru



Měnitelné omezení rádius a výšky na přání



Bezpečný prostor a omezení výšky na přání



Volitelné šedé pásy šetrné k povrchu



Snímač odmotání lana na bubnu



Snímač převnutí háku



Manipulace na nerovném povrchu



Volitelný pohon na LPG



# PŘÍSLUŠENSTVÍ

# VYUŽITÍ

Jednoduchý hák a hák na 2nás. přelanování



Vakuová přísavka na 320kg



Manipulace se sklem



Manipulace se sklem



Vakuová přísavka na 500kg



Vakuová přísavka na 1000kg



Ocelové konstrukce



Ocelové konstrukce



Svorky na kámen



Přísavky na kámen



Údržba železničních tratí



Údržba železničních tratí



Vakuová výkyvná hlava



Vakuová výkyvná hlava



Letectví



Letectví



Koše pro práci pod povrchem



Podložky pod patky

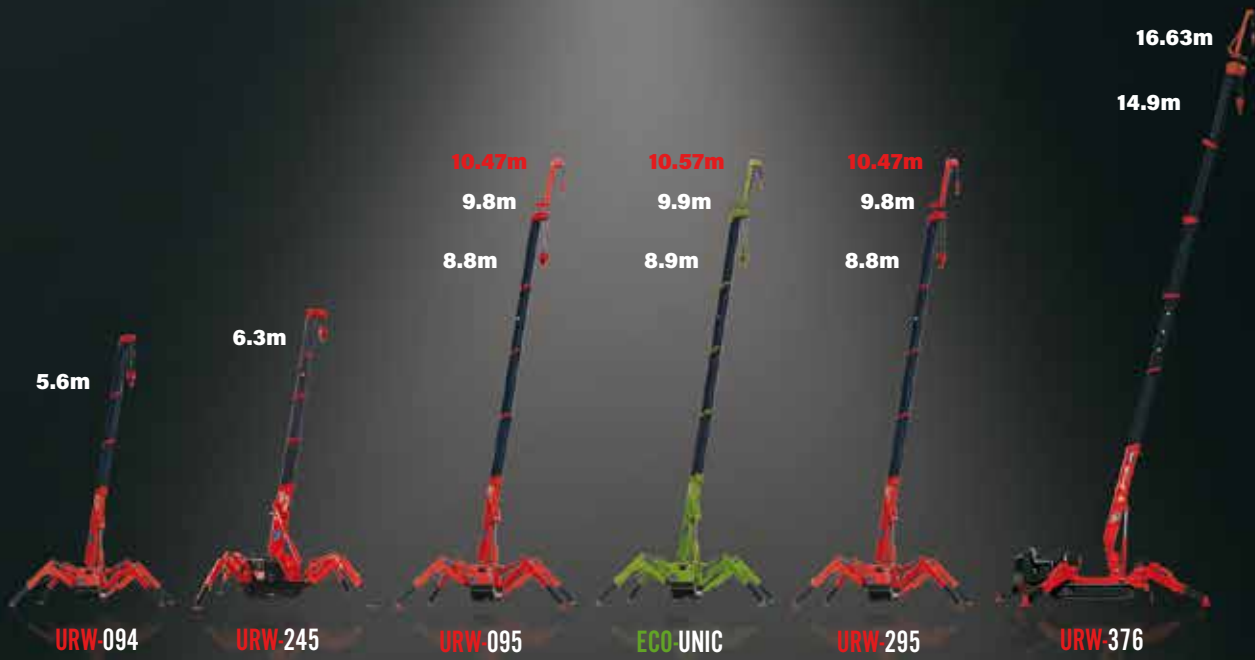


Stavebnictví



Stavebnictví





URW-094

URW-245

URW-095

ECO UNIC

URW-295

URW-376



URW-506

URW-547

URW-706

URW-706-2

URW-1006

**UNIC**  
CRANES EUROPE

**KVIB**<sup>®</sup>  
STAVEBNÍ SERVIS

KMB STAVEBNÍ SERVIS s.r.o.  
Nádražní 25, 686 01 Uh. Hradiště  
Tel: +420 603 903 888, +420 733 194 525  
Email: info@kmbss.cz Web: www.kmbss.cz