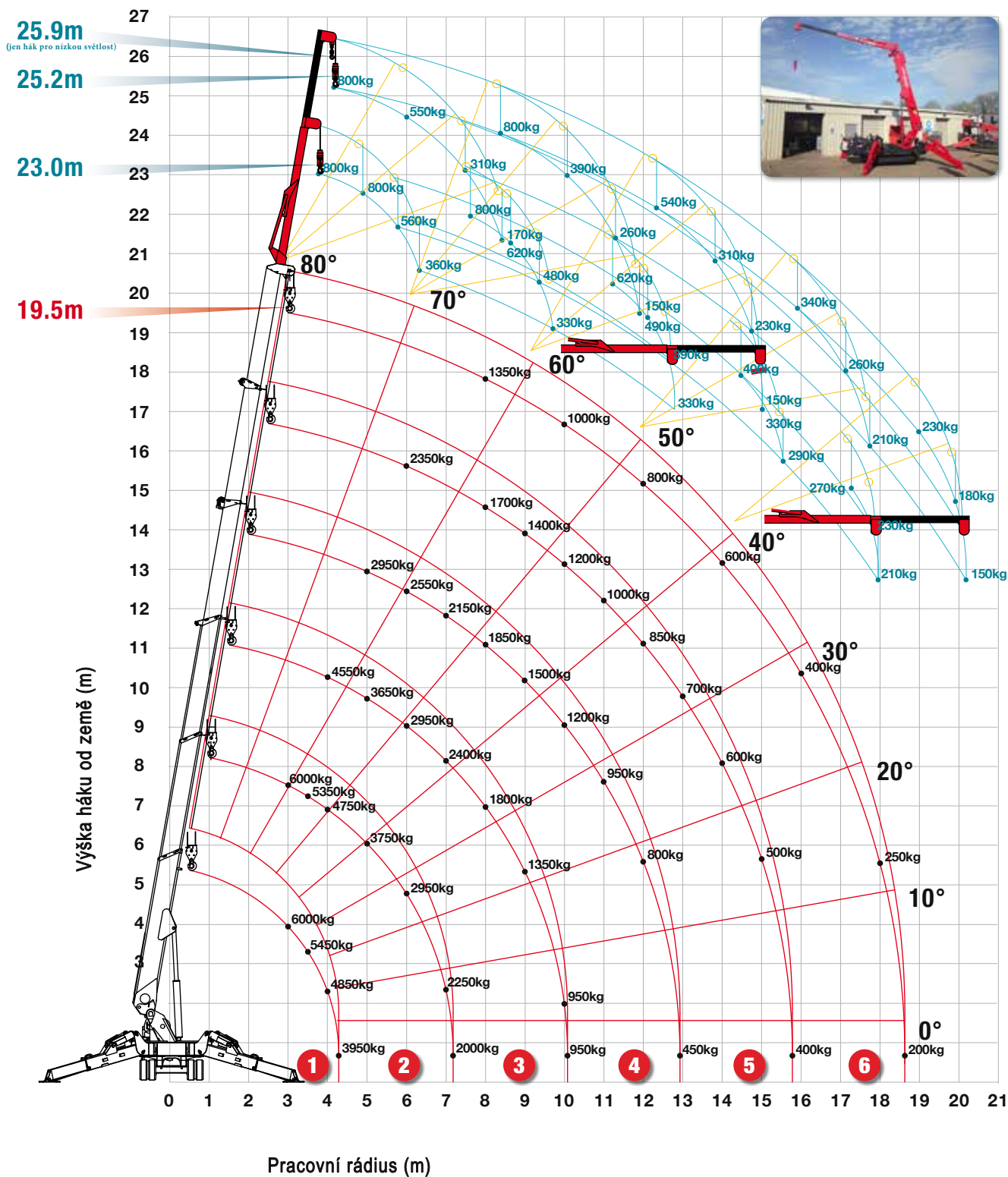


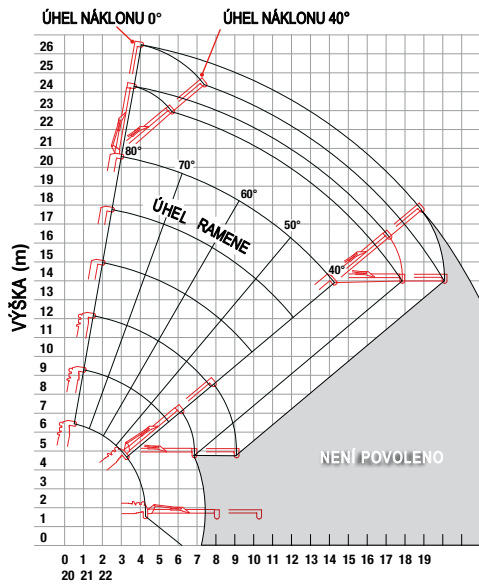
# URW-706-2 (6.0t x 3.0m)

## URW-706-2 PRACOVNÍ RÁDIUS

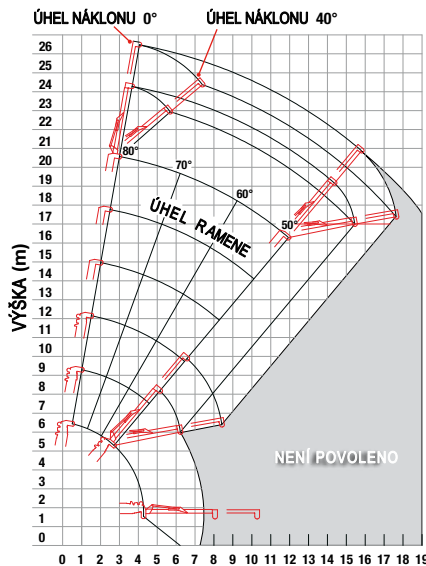


# PAVOUČÍ MINI JEŘÁB

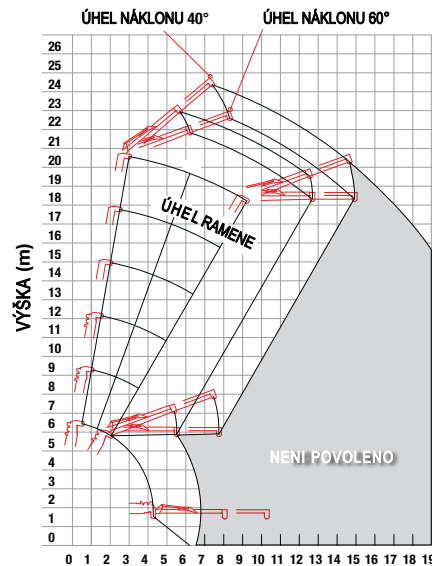
## URW-706-2 PRACOVNÍ RÁDIUS HYDRAULICKÉHO KRAKORCE



PRACOVNÍ RÁDIUS (m) Úhel náklonu 0° - 40°  
Patky vysunuty na maximum a středně.



PRACOVNÍ RÁDIUS (m) Úhel náklonu 0° - 40°  
Patky vysunuty na minimum.



PRACOVNÍ RÁDIUS (m) Úhel náklonu 40° - 60°  
Patky vysunuty na maximum, středně a na minimum.

Poznámka: Výše uvedené hodnoty jsou založeny na stavu bez zatížení a nezohledňují ohyb ramene.

### JMENOVIČÁ NOSNOST KRAKORCE(kg) - ÚHLY PATKY NA MAXIMUM

ÚHEL RAMENE	KRAKOREC 1 (3.77m) - ÚHLY NÁKLONU				KRAKOREC 1 & 2 (6.0m) - ÚHLY NÁKLONU			
	0°	20°	40°	60°	0°	20°	40°	60°
80°	800	800	560	360	800	550	310	170
70°	800	620	480	330	800	390	260	150
60°	620	490	390	330	540	310	230	150
50°	400	330	290		340	260	210	
40°	270	230	210		230	180	150	
30°	NEJÍ POVOLENO				NEJÍ POVOLENO			

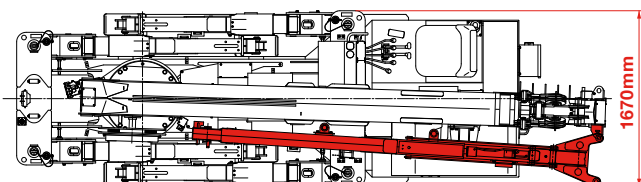
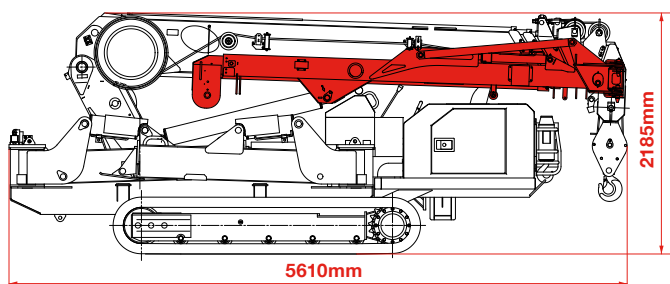
### JMENOVIČÁ NOSNOST KRAKORCE(kg) - ÚHLY PATKY STŘEDNĚ VYSUNUTY

ÚHEL RAMENE	KRAKOREC 1 (3.77m) - ÚHLY NÁKLONU				KRAKOREC 1 & 2 (6.0m) - ÚHLY NÁKLONU			
	0°	20°	40°	60°	0°	20°	40°	60°
80°	800	800	560	360	800	550	310	170
70°	800	620	480	330	800	390	260	150
60°	620	490	390	330	540	310	230	150
50°	350	310	290		300	260	210	
40°	180	170	160		160	130	120	
30°	NEJÍ POVOLENO				NEJÍ POVOLENO			

### JMENOVIČÁ NOSNOST KRAKORCE(kg) - ÚHLY HODNOTY ÚHLU PATKY NA MINIMUM

ÚHEL RAMENE	KRAKOREC 1 (3.77m) - ÚHLY NÁKLONU				KRAKOREC 1 & 2 (6.0m) - ÚHLY NÁKLONU			
	0°	20°	40°	60°	0°	20°	40°	60°
80°	800	800	560	360	800	550	310	170
70°	800	620	480	330	800	390	260	150
60°	470	410	390	330	430	310	230	150
50°	200	190	180		180	160	150	
40°	NEJÍ POVOLENO				NEJÍ POVOLENO			
30°	NEJÍ POVOLENO				NEJÍ POVOLENO			

## URW-706-2 ROZMĚRY



Nosnost	800kg (max)
Délka	3770-6000mm
Váha	480kg
Úhly náklonu	0°, 20°, 40°, 60°